

たいらや 小山本郷店



所在地：栃木県小山市本郷町3-1001-1
 延床面積：2863.35㎡
 構造・規模：鉄骨造、平屋建
 設計：中野冷機㈱
 施工：建築/㈱興建
 電気/協新電工㈱
 オープン：平成22年10月26日

S35

栃木県下に食品スーパーを展開する「たいらや」。環境に配慮した計画を取り入れた小山本郷店は、照明においては高効率なLED照明器具などを導入し、CO₂や使用電力を大幅に削減する省エネタイプの店舗となっています。

地域に密着した食品スーパー「たいらや」が環境に配慮した店舗をオープン

「たいらや」は、誰もが入りやすく利用しやすい、親しみのある店づくりを信条とし、地元生産品の積極的な取り扱いと商品の鮮度と質にこだわった地域密着型の食品スーパーです。平成22年10月に新築オープンした「たいらや小山本郷店」は、JR東北新幹線・宇都宮線小山駅から至近の好立地で、地元はもちろん郊外からの来店客も見込まれています。同店は環境にも配慮された店舗で、生ゴミリサイクルシステムを備えるほか、照明には省エネ・高効率でCO₂排出量を削減するLED照明器具をはじめHf蛍光灯器具などが採用されています。

初期照度補正機能付直付器具や消費電力を抑えるLED照明器具などを採用

店内中央の加工食品、日用雑貨売場の照明は、86WHf蛍光灯直付連結器具を商品陳列棚と直角にライン配置。スリムで薄形のフィルムにより直付けながら圧迫感のないすっきりとした天井空間を形成するとともに、イキイキとした温白色(3500K)の光色により、商品をより見やすく、より選びやすくしています。また、初期照度補正タイプにより、ランプ使用初期の余剰な明るさをカットして省エネが図られています。回遊通路に沿って惣菜・鮮魚・精肉などの売場が配置されている外周ゾーンは、雰囲気を変えた黒色仕上げの天井意匠(天井高さ約4m)となっています。照明は、HQI70W(消費電力84W)の明るさを消費電力67Wの小電力で実現するLEDダウンライト6000シリーズを採用しています。消費電力の大幅な削減はもちろん、高演色(Ra85)により食料品の新鮮さを演出し、温白色(3500K)により温かなショッピング空間を創出しています。

冷凍食品や冷蔵デザート売場には、局部照明としてLEDスポットライト中角タイプ(消費電力23.5W)を使用し、指向性のある光で商品を集中的に照らして、商品を傷めることなく引き立てています。そのほかの照明として、野菜売場の局部照明にはNH250Wロフトペンダントを、レジ周りにはFHP45W3灯用スクエア器具を、休憩/キッズコーナーにはLEDダウンライト6000シリーズなどを採用しています。



店内中央売場の照明 Hf86W2灯用直付器具の連結設置を商品陳列棚と直角にライン配置し、商品を選びやすい光環境としている



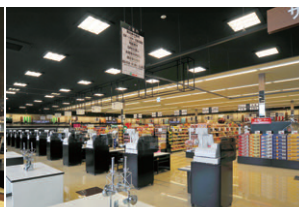
冷蔵デザート売場の局部照明 商品鮮度の保持に配慮し、熱線をほとんど発しないLEDスポットライトを採用



LEDスポットライトは天井から吊下げたライティングレールに設置し、指向性のある光で商品を集中的に照射



青果売場の照明 商品を際立たせるために局部照明にNH250Wロフトペンダントを採用



レジ周りの照明 FHP蛍光灯薄形直付スクエア器具を使用して、和みのある光環境を確保



休憩/キッズコーナーの照明はLEDダウンライト6000シリーズを採用

多目的トイレの照明はLEDダウンライトと人感センサーでON/OFF制御

主な照明器具一覧

| 設置場所 | 器具名 | 形名 | 台数 | ランプ備考 |
|------|-------------------|------------------|-----|---------------------------|
| 店内 | 直付器具(下面開放タイプ) | FHT-92636N-PJ9 | 70 | 86WHf蛍光灯ランプ×2 |
| | | FHT-42636-PK9 | 14 | 32WHf蛍光灯ランプ×2 |
| | | FHT-53310-PN9 | 44 | 45Wコンパクト形蛍光灯ランプ×3 |
| | LEDダウンライト6000シリーズ | LEDD-60004L-LD9 | 115 | LED 消費電力:67W |
| | LEDスポットライト | LEDS-70101L-25 | 43 | LED 消費電力:23.5W |
| 軒下 | LEDダウンライト2000シリーズ | LEDD-20003ML-LS9 | 75 | LED 消費電力:27W |
| | LEDダウンライト2000シリーズ | LEDD-20003ML-LS9 | 44 | LED 消費電力:27W |
| 屋外 | LED防犯灯 | LEDK-78921W-LS1 | 10 | LED 消費電力:8.5W |
| | HID投光器 | MT-150IP(W) | 6 | 150Wセラミックメタルハライドランプ(ネオセラ) |