

# 美容室 サロン・ド・Kato 福屋広島駅前店 照明改修



所在地：広島県広島市南区松原町9番1号  
(福屋百貨店駅前店10階)  
店舗面積：約90㎡  
照明更新工事：東芝エリイソリューション(株)  
照明更新完成：平成23年9月

S162

広島市内を中心に4店の美容室を展開する「ビューティ・サロン・ド・カトー」。  
広島駅前の福屋百貨店に出店する福屋広島駅前店では、開店以来10余年を経過したことから、  
内装のリニューアルとともに照明をLEDに更新されました。

アットホームな雰囲気、個性やライフスタイルに合ったヘアを提案する美容室

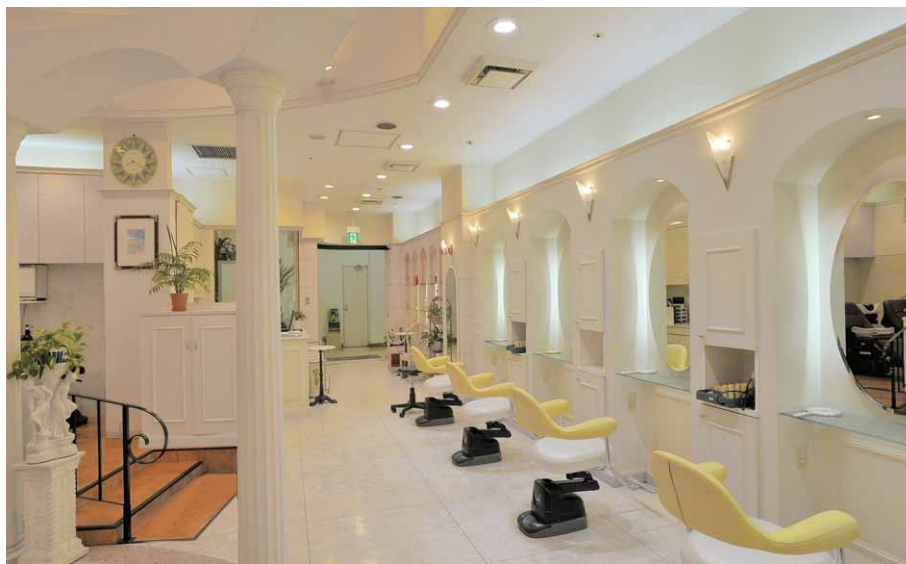
昭和43年設立の(株)ビューティ加藤は、広島市内を中心に計4店の美容室を展開。カット・シャンプーからネイル・ヘッドスパ、着物・婚礼の着付まで、顧客の美をサポートしています。

平成10年に開店した「ビューティ・サロン・ド・カトー」福屋広島駅前店は、アットホームな雰囲気、個性やライフスタイルに合ったヘアを提案。開店以来10余年を経過したために、内装のリニューアルとともに照明もLEDに更新され、大幅な省エネ・CO<sub>2</sub>の削減が実現されました。

LED照明により、髪型やカラーリングの色を確認しやすくしながら大幅な省エネ

セットブースの照明は、美容師が緻密な作業をするための光と、顧客が鏡を通して髪・顔を見るための光をバランスよく配慮することが大切。そのため作業用の光としては、頭頂部に20WLEDダウンライト(既存は20W電球形蛍光灯)を、頭後部に65WLEDダウンライト(既存は100W水銀ランプ)を使用。鏡に映る顧客の髪・顔の表情を見せる光としては、鏡の背部に7.9WLEDライン器具(既存はFLR20W)を配置し、前方からの柔らかな間接光により演出しています。LEDの演色性は、Ra85以上を使用し、カラーリングの色や髪型を創作するのに最適な光環境を確保するとともに、熱線の少ないLEDの特性により、既存とは違った快適感のある空間を得ています。

シャンプーブースは、顧客が天井を見る姿勢になるため、壁面上部に15.9WLEDライン器具(既存はFHT42W)を埋込んだ間接照明によりブース全体が優しい光に包まれた空間を創出。随所にカラーリングの色や髪型の確認を行うための演色性のよい26WLEDダウンライトに更新しています。待合スペースには、壁面上部に26WLEDライン器具を埋込み、雑誌などを見るための20WLEDダウンライトを、天井面へのアッパーライトとしてLEDユニットフラット形スポットライトを配置。エントランスもLED照明に更新しています。これにより、既存とは違った快適な作業空間を創出しながら既存比年間ランニングコスト約46%、CO<sub>2</sub>排出量約38%を削減可能としています。



セットブースの照明は頭頂部用と後頭部用にLEDダウンライトを、鏡の背部にはLEDライン器具を配置



待合スペースからセットブースのLED照明を望む



シャンプーブースはLEDライン器具による間接光とLEDダウンライトを配置



入口側からセットブース方向のLED照明を望む



商品ケースにもLEDライン器具による間接照明



待合スペースはLEDライン器具の間接光と天井面へのLEDスポットライトを配置

### 主な照明器具一覧

設置場所	器具名	形名	台数	備考
店内	LEDダウンライト6000シリーズ	LEDD-60002WL-LD9	8	LED 消費電力:65W
	LEDダウンライト1500シリーズ	LEDD-15002ML-LS9	7	LED 消費電力:20W
	LEDダウンライト2000シリーズ	LEDD-20001ML-LS9	12	LED 消費電力:26W
	LEDライン器具	LEDL-12901L-LS1	21	LED 消費電力:15.9W
		LEDL-06901L-LS1	10	LED 消費電力:7.9W
	LEDユニットフラット形スポットライト	LEDS85001F-2	5	LED 消費電力:12W