

国道176号線 電線共同溝照明設備工事



工事場所：兵庫県宝塚市
 主：近畿地方整備局兵庫国道事務所
 施工：協永電機株式会社
 竣工：平成24年3月

S180

従来の高圧ナトリウム道路灯からLED道路灯に初めて更新し省エネを実現

兵庫国道事務所の管理区間である国道176号線の宝塚市栄町3丁目～生瀬橋東詰交差点間(約1km)の道路灯を更新するにあたり、兵庫国道事務所管内で初めてLED道路灯が採用されました。

更新後のLED道路灯は、LED特有の白色光(相関色温度5000K)により視認性もよく交通の安全性を高めつつ、既存の高圧ナトリウムランプと比べ消費電力とCO₂排出量を大幅に削減。さらに60,000時間の長寿命によるメンテナンス費の削減も実現しています。



LED道路灯に更新された宝塚栄町周辺の国道176号線

連続照明用LED道路灯



西宝塚周辺道路から栄町方向周辺道路を望むLED道路灯

西宝塚周辺の歩道橋から栄町方向のLED道路灯を望む

主な照明器具一覧

設置場所	器具名	形名	台数	備考
一般国道	LED道路灯	連続照明用	LEDW-15102W(H)	24 LED 消費電力:99W

国道163号線 守口・門真地区照明灯設置工事



工事場所：大阪府守口市・門真市
 主：近畿地方整備局大阪国道事務所
 施工：三友電気工事株式会社
 竣工：平成24年3月

S180

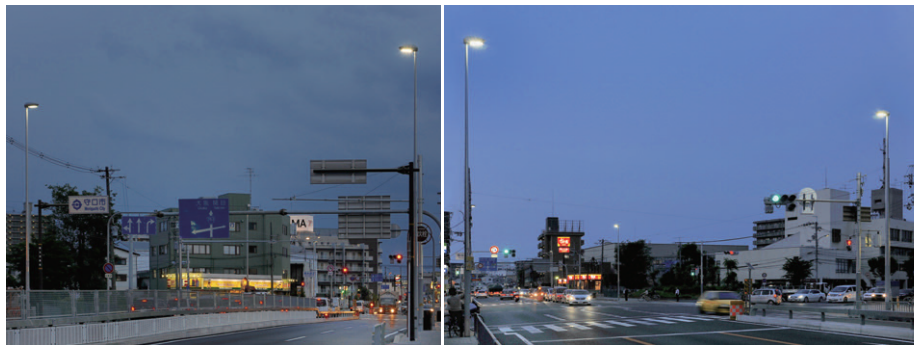
省エネ・長寿命のほか、LEDガイドラインに適合したLED道路灯を初めて採用

大阪国道事務所の管理区間である国道163号線の門真市松生町交差点～守口市花博公園北口交差点間(約3km)の交差点部を中心に、LEDガイドラインに適合したLED道路灯に更新されました。今回、大阪国道事務所管内で初めて設置されたLED道路灯は、交差点内の安全性を高めながら初期照度補正機能による省エネ・CO₂排出量の削減が得られ、さらに長寿命(60,000時間)LEDによるランプ交換の手間も軽減し、メンテナンス費用の低減にも貢献しています。



守口市内国道163号線の更新されたLED道路灯

交差点照明用LED道路灯



門真市内国道163号線のLED連続照明用道路灯

更新されたLED交差点照明用道路灯

主な照明器具一覧

設置場所	器具名	形名	台数	備考
一般国道	LED道路灯	連続照明用	LEDW-15102W(H)	10 LED 消費電力:144W
		交差点照明用	LEDW-15112W(H)	7 LED 消費電力:144W