

さいたまスーパーアリーナ マルチイベント スペース「TOIRO」



所在地：埼玉県さいたま市中央区新都心8番地
 リニューアル面積：約1,200㎡（4階部分）
 構造・規模：鉄骨造、一部鉄骨鉄筋コンクリート造、
 鉄筋コンクリート造、地下1階地上7階建
 施主：埼玉県、(株)さいたまアリーナ
 基本設計：(株)日建設計
 インテリアデザイン：KAMI TO PEN、(株)エイトブランディングデザイン
 内装：(株)丹靑社
 施工：建築／大成建設(株)
 電気／(株)関電工
 リニューアルオープン：平成24年3月

S172

スポーツイベントやコンサート、見本市など様々な催しが開かれる「さいたまスーパーアリーナ」内に、新たな多目的スペース「TOIRO」がオープン。
 調光タイプのLED照明が多用され、自由な照明演出が可能となっています。

“十人十色”をコンセプトとして名付けられたコミュニケーションスペース

さいたま市の新都心地区に平成12年に開館して以来、文化発信の一大拠点として広く知られてきた「さいたまスーパーアリーナ」。大規模イベントが行われるアリーナ部に併設されていた「ジョン・レノン・ミュージアム」の閉館を受けて、平成24年3月、多目的スペース「TOIRO」に生まれ変わりました。

「TOIRO」は、面積のアレンジもできる“STUDIO”と“SPACE”、少人数向けの“ROOM”という、3タイプ7室の多目的スペースからなり、会議をはじめ、コンサート、セミナー、展示会など、目的に合わせた“十人十色”のスタイルで利用できるようになっています。

空間演出性と省エネに配慮し、調光タイプのLEDダウンライトを多用

利用する規模、種類に応じて可動間仕切りにより3つのスペースを可能にする“SPACE”の照明は、省エネ性能に優れた消費電力26WのLEDダウンライト2000シリーズ昼白色(5000K)と電球色(2700K)を2連にして整列配置。光色別に点滅と調光(約5%~100%)を可能とし、さらにプロジェクター使用時には効果的なあかりが得られるように、光色別の点滅回路とは別に前列・中列・後列の点滅スイッチを設けるなど、あらゆる利用企画・演出にも満足できる照明計画となっています。

コンパクトさと上質さを併せもつ“ROOM”にも同様の演出ができるLEDダウンライト2000シリーズが採用され、特に最小スペースの“ROOM7”は一体形LEDベースライト埋込形ストレートタイプ乳白カバー付(昼白色、消費電力57W)を天井中央に配置。その左右に調光形のLEDダウンライト2000シリーズを配列し、少人数会議に適した上質感ある光空間をつくり出しています。採光豊かなロビーの照明には、省エネ・長寿命はもちろん、器具本体を取り外すことなく光源を自由に交換できるLEDライトエンジンダウンライトを採用。このLED光源は、色温度5000Kの昼白色から2700Kの電球色まで5種類あり、施工後でも用途や環境の変化に応じて光源色が変わえられるため、利用者の心を引く、印象的な演出を可能にしつつ、省エネ・CO₂の削減を図っています。



面積アレンジ可能な“SPACE”の照明 LEDダウンライト2000シリーズ調光形の昼白色と電球色を2連に配列。イベントの種類に応じて多彩な演出が可能(写真は全点灯時)



LEDダウンライト2000シリーズの電球色のみの時の“SPACE”の照明



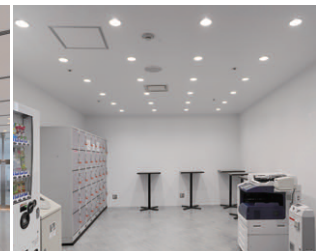
一体形LEDベースライトストレートタイプとLEDダウンライトによる“ROOM7”の照明



音響・映像設備を備えている“SPACE3”の照明



LEDライトエンジンダウンライトによるロビーの照明(写真は3000K・中角)



LEDライトエンジンダウンライトによるビジネスセンターの照明

主な照明器具一覧

| 設置場所 | 器具名 | 形名 | 台数 | 備考 |
|------|---------------------|-----------------------|-----------------|----------------|
| ロビー | LEDライトエンジンダウンライト調光形 | LEDD-16002-LD9 | 136 | LED 消費電力:23.6W |
| | | LEDD-20007FW-LD9 | 175 | LED 消費電力:26W |
| 室内 | LEDダウンライト調光形 | LEDD-20007FL-LD9 | 196 | LED 消費電力:26W |
| | | LEDD-60001MW-LD9 | 36 | LED 消費電力:65W |
| | | 一体形LEDベースライト埋込形乳白カバー付 | LEDR-53021W-LDJ | 10 |