

プラウド府中天神町 「エアリーレジデンス」



所在地：東京都府中市天神町1-12-1
敷地面積：4947.92㎡
総戸数：219戸（カームレジデンス35戸、プライトレジデンス65戸、エアリーレジデンス119戸）
構造・規模：鉄筋コンクリート造地上8階地下1階建
設計・監理・施工：鹿島建設(株)
電気／振興電気(株)
売主：NREG東芝不動産(株)、野村不動産(株)
竣工：平成25年2月

S216

京王線府中駅より徒歩14分に「プラウド府中天神町」が誕生。
多彩なLED照明により周辺環境にマッチした景観を創出しながら、
省エネとランニングコストの低減を推進しています。

3街区の分譲マンションすべてに周辺環境との調和を配慮した照明設計

総開発面積約11,000㎡に「エアリーレジデンス」「プライトレジデンス」「カームレジデンス」の3街区の分譲マンションと2つの公共公園を整備した「プラウド府中天神町」。府中市との景観協定により、敷地内の通路や駐車場をはじめとする外部空間には、夜間における防犯、安全性を考慮した適切な照明配置が行われ、形態や色彩なども周辺環境との調和を配慮した照明としています。

先進の省エネルギーマンションとして多彩なLED照明、省エネシステムを導入

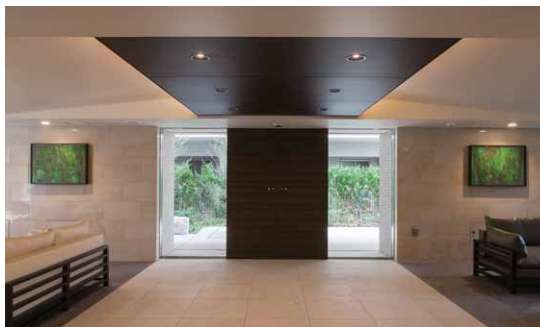
「プラウド府中天神町」は住宅性能表示制度の省エネルギー対策等級3を取得。照明設備にも省エネ化が徹底され、ほぼ全照明に消費電力が少なく長寿命40,000時間のLED器具を採用。タイマーや人感センサーも積極的に活用し省エネ効果を高めています。

3街区のうち最多の119戸を擁する「エアリーレジデンス」では、共用廊下の天井に防水LEDユニットフラット形用のアウトドアブラケット（消費電力6.0W）を採用。導入コストを低く抑えながら、主張しすぎない雰囲気のある光を提供し、周辺環境との調和のとれた落ち着いた景観をつくり出しています。また、共用廊下から各住戸の玄関扉へ導くアルコーブの天井には、電球色のLEDダウンライト軒下用（消費電力6.9W）が1灯ずつ配置され、アルコーブから廊下へ放射状に漏れ出す光が美しい模様を描くと同時に、各戸の位置を分かりやすく示しています。1階エントランスホールからラウンジにかけては、電球色のLEDライトエンジンダウンライト（消費電力16.6W）をベース照明、同じく電球色のLEDライン器具を間接照明として採用。落ち着いた空間を演出しています。また、植栽などの外部空間にもLEDガーデンライト（消費電力7.1W）などが多数採用されています。

同様に「プライトレジデンス」「カームレジデンス」でも共用部分、専有部分、外部空間にLED照明が積極的に導入され、省エネ化の徹底とメンテナンスコストの低減が推進されています。



周辺環境との調和を配慮して電球色のLED照明を採用し美しい景観を演出



電球色のLEDライン器具を間接照明として使用した落ち着いた1階ラウンジ



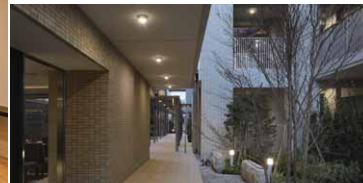
ライブラリーラウンジ内。必要な所に必要なあかりをLEDダウンライトで提供



アルコーブ天井のLED照明から光が広がり各住戸の位置が把握できる共用廊下



LEDライトエンジンダウンライトを採用した玄関スロープ



テラスにはLEDダウンライト、植栽にはLEDガーデンライトを採用し品格のあるたたずまいを演出

主な照明器具一覧

設置場所	器具名	形名	台数	備考
共用廊下、階段 他	LEDアウトドアブラケット 直付形	LEDB-86900(W)	151	LED 消費電力:6.0W LEDユニット:LDF6L-GX53/W
住戸アルコーブ	LEDダウンライト 軒下用ユニット	LEDD-05902	119	LED 消費電力:6.9W LEDユニット:LDF7L-GX53/2
ピロティ、ホール、ライブラリーラウンジ 他	LEDライトエンジンダウンライト	LEDD-16002-LD9	30	LED 消費電力:16.6W LEDユニット:LEC4/17L-W11GH30
	LEDライトエンジンダウンライト	LEDD-16002-LD9	12	LED 消費電力:16.6W LEDユニット:LEC4/17L-M11GH30
階段 他	LEDブラケット	LEDB-67302(S)	63	LED 消費電力:6.9W LEDユニット:LDF7L-GX53/2
植栽 他	LEDガーデンライト	LEDG88906(S)	41	LED 消費電力:7.1W LEDユニット:LDA7L/2
1階ロビー・ラウンジ 他	LEDライン器具(電球色)	LEDL-12901L-LS1	12	LED 消費電力:15.9W
	LEDライン器具(電球色)	LEDL-09901L-LS1	6	LED 消費電力:13.0W