

伊予銀行 本店



所在地：愛媛県松山市南堀端町1番地
 延床面積：589.0㎡(1階)
 施主：㈱伊予銀行
 照明更新工事：栗田電機(株)
 更新完成：平成25年5月

S230

潤いと活力ある地域の明日をつくるために、地域活性化、環境保全、福祉・文化向上、教育・スポーツ振興に積極的に取り組まれている㈱伊予銀行。景観重要建造物としての「ベルカ賞」を受賞した本店は、1階営業部内の照明全般を、環境に優しい省エネ・省メンテ・長寿命のLED器具・光源に全面リニューアルされました。

既存の大型HIDシャンデリアをLED内蔵の八角形大型シャンデリアに更新

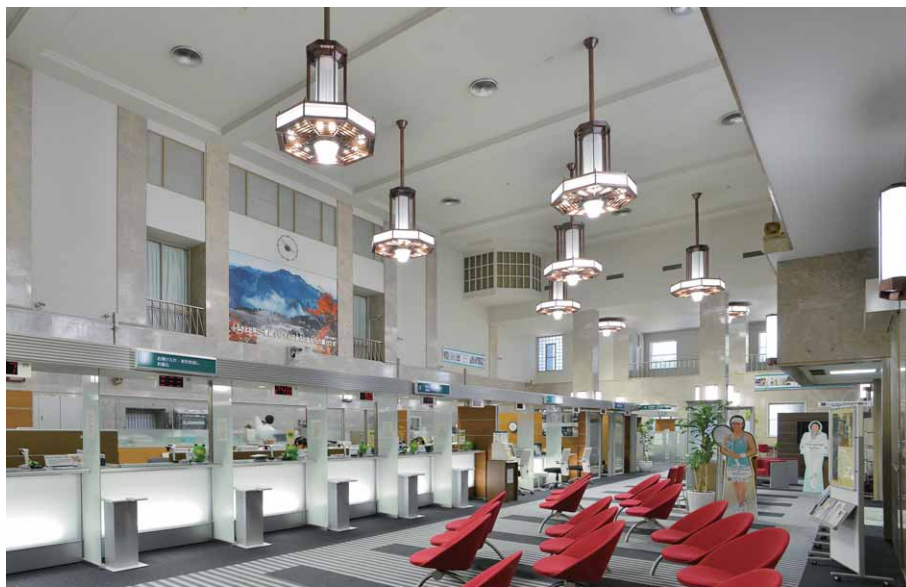
県内117の店舗を有する四国最大の銀行で、本店は築61年。建物は長期にわたって適切な維持保全を行った景観重要建造物としての「ベルカ賞」を受賞しています。このため1階店内に設置されている既存シャンデリアをリニューアルする際には、表彰建築物を損なわないように特に配慮。既存の形状を生かしながらのデザインとし、光源にはLED一体形ダウンライト内蔵の新たな八角形大型シャンデリアを10基設置。これにより、既存以上の明るさを確保しつつ、年間電力使用量は約53%削減を可能とし、CO₂排出量は約26.8トンの削減が見込まれています。

LED内蔵の八角形大型シャンデリアにより、空間全体に快適な明るさを確保

新しくなった直径1.65mある八角形大型シャンデリア吊下形は、中央に消費電力118WのLED一体形ダウンライト1台、その周囲に消費電力67WのLED一体形ダウンライト16台を内蔵し、それぞれ床上6mの位置に千鳥配置で設置しています。下面にはルーバーを設けてまぶしさを抑制しつつ天井面にも光が行き届く光源を配して空間全体を明るくし、柱周りの特注LEDブラケット内には直管形LEDランプを配置。平均照度は既存より明るい1000lxを確保しています。各シャンデリアの点灯スイッチは、それぞれ1台を4回路操作とし、営業時間後の作業に影響のない範囲内で省エネが図れるように配慮しています。

記帳台や出入口周辺の平天井部には、一体形LEDベースライトスクエア器具直付タイプを採用。直付ながらも薄形でスッキリとした違和感のない空間を演出しています。また、カウンター上にはLED電球のミニクリプトン形を配置して手元を明るくし、カウンター下には足元をサポートする直管形LEDベースライトトラフ器具をアクリルパネル内に取り付けしています。

これにより、節電効果や低炭素化のほか、LEDの長寿命によるランプ交換費用など、大幅なメンテナンスコストの削減も見込まれています。



LED内蔵の大型シャンデリア10基が設置されている店内



2階メンテナンス通路から見る店内の様子



LED内蔵の大型シャンデリア吊下形



LED照明で明るくした窓口カウンター周り



記帳台周りのLED照明



待合スペースのLED照明

主な照明器具一覧

設置場所	器具名	形名	台数
本店営業部1階	LEDシャンデリア 吊下形LED39灯	特注	8
	LEDシャンデリア 直付形LED33灯	特注	2
	LEDブラケット 壁付形LED×2 非×1	特注	30
	LED電球 ミニクリプトン形	LDA4N-E17	22
	直管形LEDベースライトトラフ	LEDT-41007-LDJ	12
	一体形LEDベースライトスクエア器具	LEDT-60401W-LDJ	14
別館 1階2階3階 受付ホール・ATM EVホール・廊下	LED屋内用ライン器具	LEDL-12301N-LS1	30
	一体形LEDベースライト埋込スクエア器具	LEDR-60401W-LDJ	8
	LEDダウンライトほか	LEDC-25001B(W)ほか	101