

医療法人翔仁会 仙台ARTクリニック



所在地：宮城県仙台市宮城野区名掛丁206-13
 建築面積：562.68㎡
 延床面積：2,216.65㎡
 構造・規模：鉄骨造、地上4階建
 主：医療法人翔仁会 仙台ARTクリニック
 設計：広沢建築設計事務所
 施工：建築/株安藤・間
 電気/集電気(株)
 開院：2016年1月

S365

東北エリア有数の不妊治療・不妊専門クリニック「吉田レディースクリニック」が
 仙台駅東口に移転し「仙台ARTクリニック」として新たに開院。
 多彩なLED照明器具により、クリーンでストレスの少ない光空間を創出しています。

統合医療に根ざした最先端の不妊治療 を提供する東北エリア屈指のクリニック

仙台ARTクリニックは、東北六県から年間700名の新患が訪れる、不妊治療・不妊専門クリニックです。患者自身の妊娠する力(妊孕力)と最先端の生殖補助医療(ART)を統合することにより、心身のバランスを整え、一人ひとりの患者に最も適した医療を提供。男女ともに受診される方を第一に考え、ストレスが生じやすい不妊治療において少しでも心労を緩和できるように配慮した医療空間を創造しています。

患者にはストレスを和らげる光環境を、 スタッフには治療に集中しやすい光環境を

地上4階建てのビル内は、陽射しの降り注ぐ4階に総合受付を設け、3階に診察室・検査室、2階にART(生殖補助医療)フロア、1階には統合治療室やキッズルーム、多目的スペースなどを設けています。

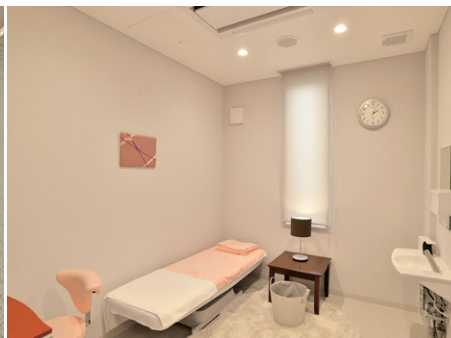
照明は、優れた省エネ性とメンテナンスフリーを特徴とするLED器具を採用し、医療に関する診察室、処置室、検査室などには顔・肌色が自然に見える昼白色(5000K)・演色性Ra83を採用し、用途に応じてパッフル付または乳白カバー付、および仰向けになったの診察を要する部屋には調光タイプ(約5~100%)と使い分けて配置しています。手術室Ope.roomや採卵室O.P.Uは清浄度が要求されるクリーンルームであるため、気密性に優れ、ほこりが溜まりにくくて耐薬品性のあるLEDベースライトTENQOOシリーズクリーンルーム用器具半乳白強化ガラスカバー付を採用。手術台または治療台を囲む形で壁面側に配置し、集中的に治療できるよう高照度でサポートしています。特に採卵室には口の字配置とした同器具の四隅に調光可能なLEDライトエンジンダウンライトクリーンルーム用器具を設置し、一人ひとりの受診者に合わせてリラックスした光空間の中で採卵を行えるよう配慮しています。待合ロビーや廊下、リカバリー室などでは、少しでも受診者のストレスを軽減できるよう、温かみのある電球色のLEDベースライトTENQOOシリーズを用いた間接照明とLEDライトエンジンダウンライトによりやさしく包み込む安らぎの空間を創出しています。



電球色のLEDベースライトTENQOOシリーズ間接照明とLEDライトエンジンダウンライトにより温かみのある雰囲気を出した総合受付



TENQOOシリーズを各ベッドに配置した統合治療室



LEDダウンライト調光形を採用したレーザー治療室



採卵待合ロビーのLED照明



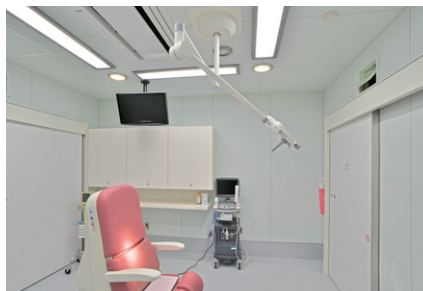
診察待合室のLEDダウンライトとLED間接照明



エレベーターホールのLEDダウンライトとLED間接照明



2階のARTフロアの照明 LEDライトエンジンダウンライトをベースに、壁面に沿ってLEDベースライトTENQQシリーズを連結設置



採卵室O.P.U.のLED照明



検査室のLED照明



手術室Ope.roomの照明 クリーンルーム用器具を手術台の両脇へ壁に沿って配置



グレアレスのLED照明を用いたリカバリー室

主な納入機器一覧

設置場所	器具名	形名	台数	備考
スタッフ休憩室、心理カウンセリング室、他	LEDライトエンジンダウンライト 1100シリーズ		79	LED 消費電力:9.8W LEDライトエンジン:LECF/10L-W9-GH3085 (3000K)
エレベーターホール、待合、廊下、他	LEDライトエンジンダウンライト 2000シリーズ	LEDD-16002M-LD9	301	LED 消費電力:18.5W LEDライトエンジン:LECF/18L-W16GH3085 (3000K)
バックヤード、職員通路、他	LEDライトエンジンダウンライト 2000シリーズ		71	LED 消費電力:18.5W LEDライトエンジン:LECF/18N-W19GH5085 (5000K)
ホール、トイレ、間接照明、他	TENQ00シリーズ 直付40形W70	LEKT407321L-LS9	65	LED 消費電力:20.3W
診察室、研究室、ミーティングルーム、医師、事務室、他	TENQ00シリーズ 理240形システムアップ	LEKR416692N-LS9	84	LED 消費電力:44.5W
手術室、採卵室、培養室、他	TENQ00シリーズ クリーンルーム用器具(特注)	LER-42438-LS9-KAI	30	LED 消費電力:51W
	LEDライトエンジンダウンライト クリーンルーム用器具	LEDD-16951-LD9	12	LED 消費電力:18.9W LEDライトエンジン:LECF/19L-W16GH3085P (3000K)