

(株)クオードコーポレーション 新本社社屋



所在地：福井県福井市下河北町第11号13番地
 建築面積：886.33㎡
 延床面積：1,588.11㎡
 構造・規模：鉄骨造、2階建
 主：(株)クオードコーポレーション
 設計：(株)走坂建築設計事務所
 施工：建築//技建工業株
 電気//小林電工株
 完成：2016年9月

環境エンジニアリング事業、建設資材販売事業、ファイナンスリース事業、不動産事業など幅広い事業展開を行っている(株)クオードコーポレーション。新築移転した本社社屋の照明は省エネをはじめ商談や知的生産性を高めるLED照明を適光適所に使い分けし、快適な光環境を創出しています。

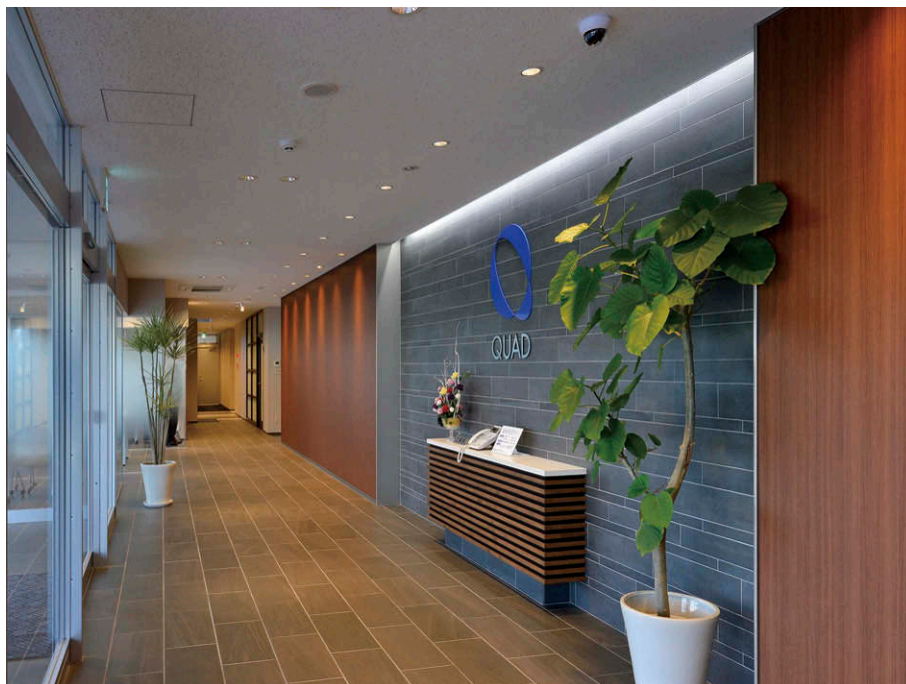
人、モノ、マネーのベストミックスで新しい価値を提案し快適環境を創造

(株)クオードコーポレーションは「人と社会と未来のためのより良い環境づくり」を企業テーマに、水環境改善に取り組んでいるエンジニアリング事業、リースを中心としたファイナンス事業のほか、建築工事建材販売事業、地域に密着した流通供給を展開するビジネスソリューション事業、不動産事業等、快適環境を創造する幅広い事業展開を行っています。新築移転した本社社屋は、1階に受付、エントランスホール、商談室、応接室、会議室、役員室、管理本部、倉庫が配され、2階は営業執務室、大会議室、休憩室、書庫などで構成されています。

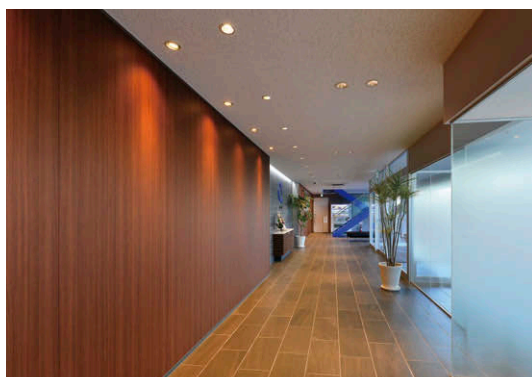
LED照明の器具形状、光色を適光適所に使い分けし、快適な視環境を形成

1階の受付・エントランスホール・共用通路の照明は、ベースに遮光角30°のLEDグレアレスダウンライト電球色(3000K)を採用して眩しさを抑制し、かつ温かみのある視環境としています。壁面部には浅形のLEDダウンライトを配置して床面への照明と壁面にアクセントを与えて空間としての広がり感を創出しています。共用通路に沿って設けられている商談コーナーは、電球色のLEDグレアレスダウンライトを壁面側に寄せてグレアカットしているほか、映り込みの軽減も図っています。

1階の会議室の照明は輝度ムラを抑えた方向性のない面発光のTENQOOスクエア埋込形パネルタイプを採用。奥行きのあるアーチ形状パネルが間接光のような柔らかな光とグラデーションを演出し、約5～100%の調光も可能としています。2階営業執務室は、天井をすっきり見せることと輝度を抑えることを考慮し、TENQOOシリーズ埋込システムアップバッフル付を連結設置でライン状に配置。シンプルで飽きのこない清潔感あふれる執務空間を形成、机上面平均照度1000ルクスを確保しています。社長室・役員室は明るさの確保と快適な視環境の両立を実現したTENQOOシリーズグレア制御埋込形を採用し、壁面周囲にはLEDダウンライトの電球色を使用して落ち着いた業務ができる光環境としています。



受付にはLEDライン器具による間接照明、エントランスホールは電球色のLEDグレアレスダウンライトと浅形のLEDダウンライトを採用し、居心地のよいエントランス空間を形成



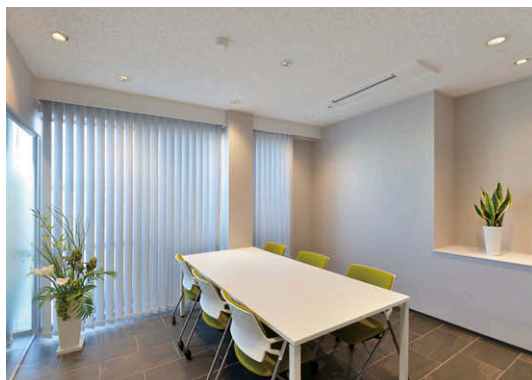
1階共用通路のLEDグレアレスダウンライトによる照明



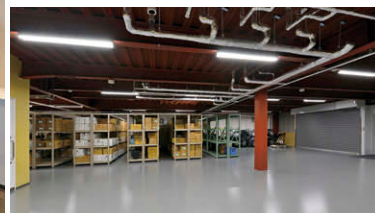
TENQOOスクエア埋込形パネルタイプ採用の1階会議室



木目調壁面に調和する電球色のLEDダウンライト採用の応接室



LEDグレアレスダウンライトを壁面側に寄せて設置した商談コーナー



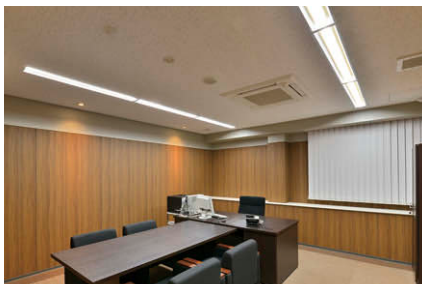
倉庫・書庫にはTENQOOシリーズ直付反射器具を均等配置



2階営業執務室の照明 TENQOOシリーズ埋込システムアップバップル付を採用し、視作業を十分配慮しつつJIS基準(750ルクス)を満たす机上面平均照度1000ルクスを確保



TENQOOシリーズ埋込グレア抑制器具とLEDダウンライトを採用した社長室



社長室と同様器具採用の役員室



夜間の窓から漏れる光の景観(エリアによって光色の違いを効果的に使い分けしているのが見てとれる)



ピロティ周辺の夜景

主な納入機器一覧

設置場所	器具名	形名	台数	備考
館内	TENQOOグレア抑制器具	LEKR415693DN-LD9	20	LED 消費電力: 43.0W
	TENQOOシステムアップバップル付	LEKR416693N-LS9	113	LED 消費電力: 43.0W
	TENQOOシリーズ反射笠器具	LEKT415323N-LS9	20	LED 消費電力: 19.5W
	LEDスクエア□450	LEKR745851FN-LD9	10	LED 消費電力: 35.5W
	LEDスクエア□600	LEKR760101FN-LD9	15	LED 消費電力: 60.5W
	LEDダウンライト	LEDD87953L(W)-LSX	40	LED 消費電力: 11.0W
	LEDライトエンジンダウンライト	LEDD-16003M-LD9	20	LED 消費電力: 14.0W
	LEDグレアレスダウンライト	LEDD-16303(V)-LD9	35	LED 消費電力: 13.8W
	LEDグレアレスダウンライト	LEDD-16303(V)-LD9	55	LED 消費電力: 18.2W
	LED一体形ダウンライトグレアレス	LEDD-21311MLV-LS9	31	LED 消費電力: 17.8W