

# スポーツデポ アルペンモール 守山志段味店



所在地：愛知県名古屋市守山区下志段味宇南荒田2300番1  
 建築面積：3,593.16㎡(スポーツデポ+ミフト)  
 店舗面積：2,648.44㎡(スポーツデポ)  
 構造・規模：鉄骨造、平屋建  
 施主：㈱アルペン  
 設計：㈱INA新建築研究所 西日本支社  
 施工：建築／㈱浅沼組  
 電気／横山総合設備㈱  
 オープン日：2017年3月15日

アルペングループは本社を置く地元名古屋市にモール型商業施設をオープンし、自社からスポーツ専門店の「スポーツデポ」と靴専門店の「ミフト」を出店しました。照明はLED器具を採用し省エネ、メンテナンスフリーそして快適な売場づくりを実現しています。

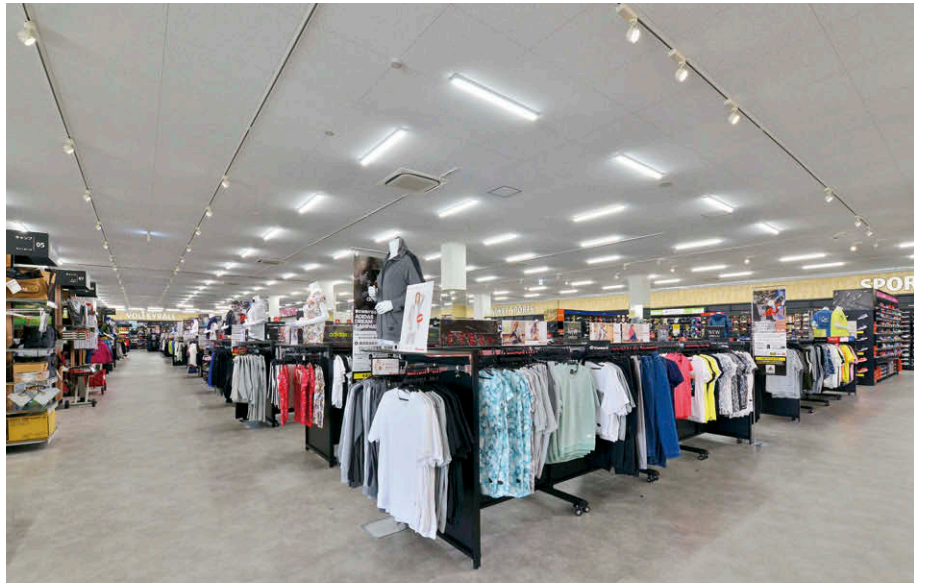
## アルペングループとして初のモール型商業施設をオープン

「スポーツをもっと身近に」をコーポレートスローガンに掲げて、スポーツ小売業でナンバーワンを目指すアルペングループ。このたび名古屋市北東部の守山区に同グループ初のモール型商業施設をオープンしました。守山区は近年の宅地開発を背景に人口増加が続き、県道15号線沿いはDIYや電気、ファッションなど各種大型小売店舗が進出し、アルペンモールのオープンにより商業エリアとして一層の活性化が図られています。

## 明るいベース照明にLEDダウンスポットライトやLEDウォールウォッシャーで商品を演出

アルペンモールは6テナントで構成され、アルペングループからは「スポーツデポ」と「ミフト」を出店しました。スポーツデポはグループの中核ブランドで、全国151店舗を展開する(平成29年5月現在)日本最大級のスポーツショップです。大型店舗ならではの圧倒的な品揃えで、初心者向けのエントリーモデルから競技用アイテム、人気ブランドからお手頃価格のオリジナル商品まで幅広くラインアップしています。従来は天井高5mのスケルトンタイプの店舗を展開してきましたが、守山志段味店は4mの位置に天井を設置。ベース照明として、6,900lmタイプの高出力形LEDベースライトTENQOOシリーズ直付形昼白色(Ra83)を213台配置して照度を確保し、明るく白いインテリア空間を創出しています。店内通路に沿って並んでいる新商品や売出し商品には、重点照明としてライティンググレールに設置したLEDダウンスポットライトにより商品に集光させ、質感、色彩を鮮やかに浮かび上るよう演出しています。壁面に陳列した商品群は、ライティンググレールに一体感を持たせた特注のLEDウォールウォッシャーを採用して空間の明るさ感を高め、より魅力的に商品を照射しています。

店内の平均照度は700ルクスを確保しており、店内入口近くのサービスカウンターとその対面となる奥手の通路は1000ルクスまで照度を上げ、店舗の奥行き感、メリハリ感を演出しています。このほかエントランスにLEDユニバーサルダウンライト、トイレにLEDダウンライト、駐車場にLED投光器などを配置しています。



入口付近から望むTENQOOシリーズ40タイプ直付形による店内照明  
 店内通路に沿って並ぶ新商品や売出し商品への重点照明としてLEDダウンスポットライトをライティンググレールに配置



店内奥の通路からメンズウェアコーナーを望む照明

LEDウォールウォッシャーで商品を照射するベースボールコーナー



サッカー、フットサルウェアコーナー周辺の照明

店内で一段と明るいサービスカウンター周辺の照明

(上)LEDベースライトTENQOOシリーズ40タイプ直付形  
 (下)特注品のLEDウォールウォッシャー

### 主な納入機器一覧

設置場所	器具名	形名	台数	備考
店内	TENQOOシリーズ40タイプ直付形	LEKT412693N-LS9	213	LED 消費電力：43.0W
	LEDウォールウォッシャー	ECKT40031N-LD1AP (特注品)	108	LED 消費電力：44.5W
	LEDダウンスポットライト	LEDD-70101W-25-AP (特注品)	53	LED 消費電力：23.5W
	LEDダウンスポットライト	LEDD-70101W-10-AP (特注品)	32	LED 消費電力：23.5W
	LEDライトエンジンダウンライト	LEDD-16901M-LD9	17	LED 消費電力：18.2W
	LEDユニバーサルダウンライト	LEDD-05101	10	LED 消費電力：5.0W
駐車場	LED投光器	LEDS-13902NW-LS9	16	LED 消費電力：106W