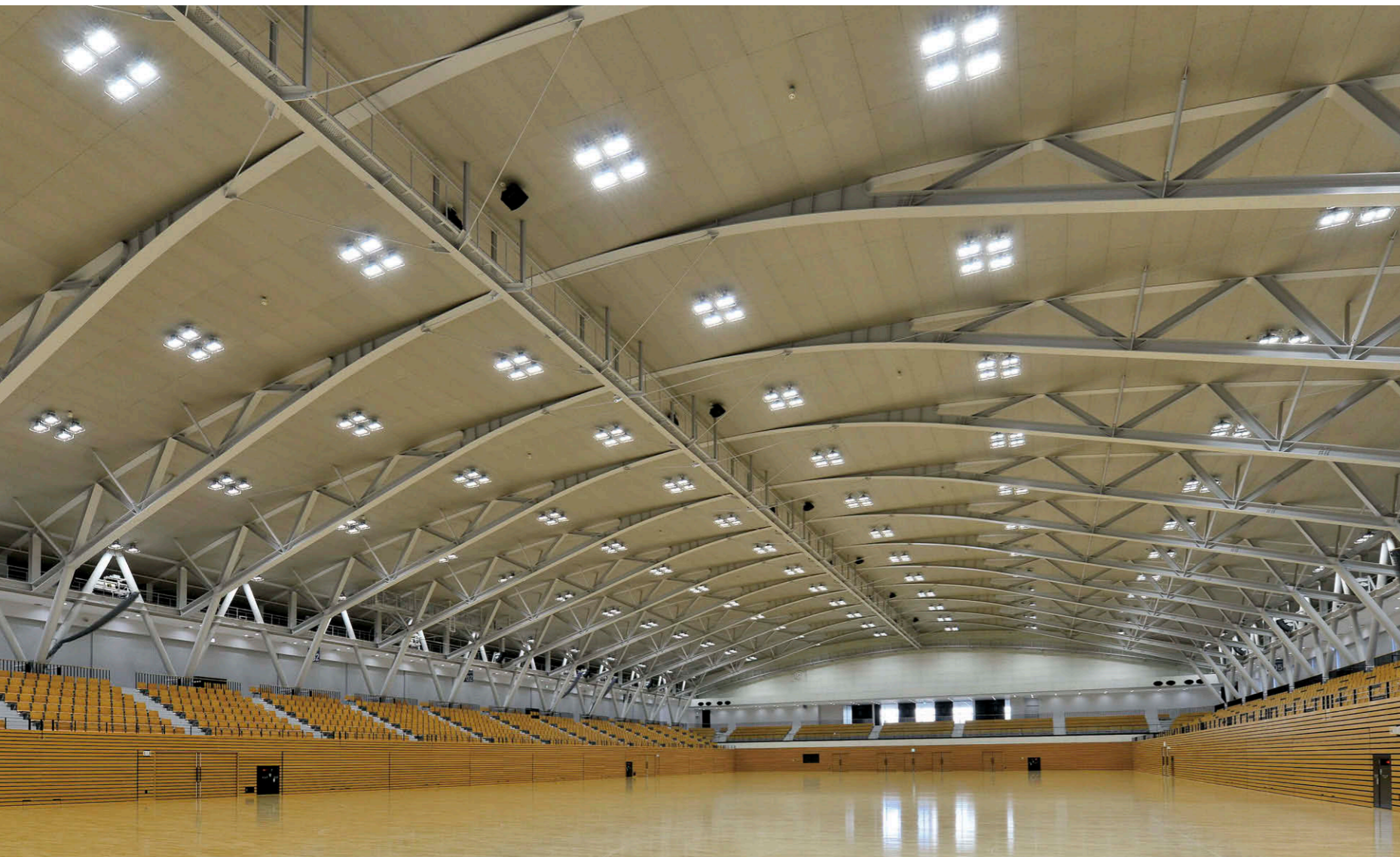


面積約 2,800㎡のメインアリーナと面積約 1,000㎡のサブアリーナのほか、多目的室、トレーニング室、ボクシング練習室などで構成している福井県営体育館。照明はメインアリーナおよびサブアリーナは優れた省エネ性能を実現する LED 高天井器具の採用により、JIS 基準、国体基準、各種競技団体競技の利用目的に合わせた照度レベル、分割利用の細かな点滅区分制御が可能な施設となっています。

2018年秋に行われる「福井しあわせ元気国体」の会場として建設整備された福井県営体育館。国体等イベントの顔となる広場側に雄大なガラススクリーンを配置し、公園との一体感を演出するとともに、日常利用の動線となるスポーツ広場に面してトレーニング室を配置して日常時の賑わいを創出。またスポーツモールに並列して積極的に自然光を取り入れた県内最大のメインアリーナ（バスケットボール3面、バレーボール4面、バドミントン18面）、とサブアリーナを配置し、イベント時、日常時の動線を明確化した設計としています。



【物件概要】
所在地：福井県福井市福町 3-20
建築面積：約 11,000㎡
延床面積：約 13,900㎡（メインアリーナ：約 2,800㎡、サブアリーナ：約 1,000㎡）
構造・規模：鉄骨造、一部鉄筋コンクリート造
施主：福井県
設計：久米設計・木村建築事務所 JV
施工：熊谷組・坂川建設・大野建設工業・松田組 JV
竣工：2017年3月



観客席4,000名（1階可動席を含む）を有する県内最大のメインアリーナ：（2階）固定席2,500席、（1階）可動席1,500席
LED高天井器具①合計420台を採用し、公式競技（全点灯時）の平均照度1200ルクスを確保

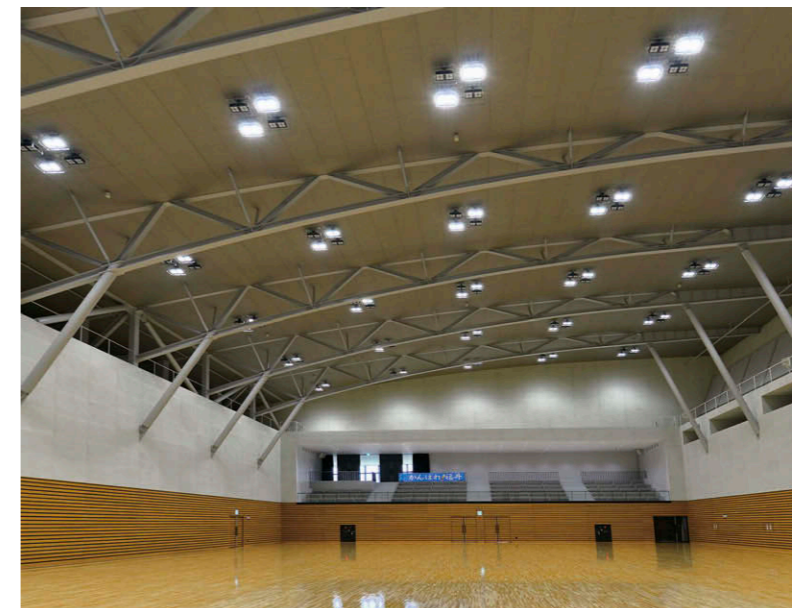
メインアリーナとサブアリーナには高い省エネ性とグレアを抑制する LED 高天井器具を分散配置

アリーナの照明は、高い省エネ性やインシナルコストの抑制のほか、瞬時点灯・再点灯、フリッカーの影響が少ないなどの特性のある消費電力 170W の LED 高天井器具低出力タイプ（400W 形メタルハライドランプ器具相当、広角タイプ）下面ガード付きを採用。メインアリーナはアリーナ上部 360 台 = 4 台 / 組 × 90 組、観客席上部 60 台 = 2 台 / 組 × 30 組を設置し、水平面平均照度は公式競技 1200 ルクス、一般競技 500 ルクス、レクリエーション 200 ルクスを確保し、JIS 基準（JIS Z 9127：2011 スポーツ照明基準）、国体基準、各種競技団体基準に準拠した照度を満たしています。メインアリーナ 2 階の観客席外周にはランニングコースが設けられており、照明は LED ライトエンジンダウンラ

イトグレアレスタイプを採用しています。

サブアリーナはアリーナ上部に 140 台 = 4 台 / 組 × 35 組を設置（メインアリーナと同照度に設定）し、観客席上部には LED ライトエンジンダウンライトグレアレスタイプ 65 台を採用しています。

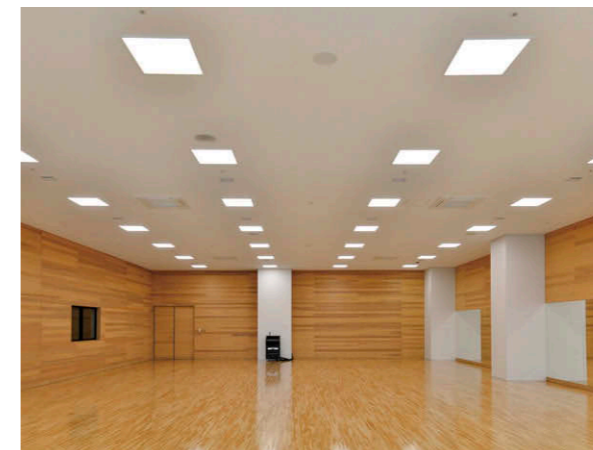
そのほか、エントランスホールには、吹き抜けの柱を木に模してデザイン化し、その木にアップパー照明を仕込み天井面を照らす間接照明を行っています。また多目的室は体操やヨガなどで寝転びながら天井を見上げることを想定して、直接光源が見えないアクリルカバー付きの TENQOO シリーズスクエア器具を均等配置しています。



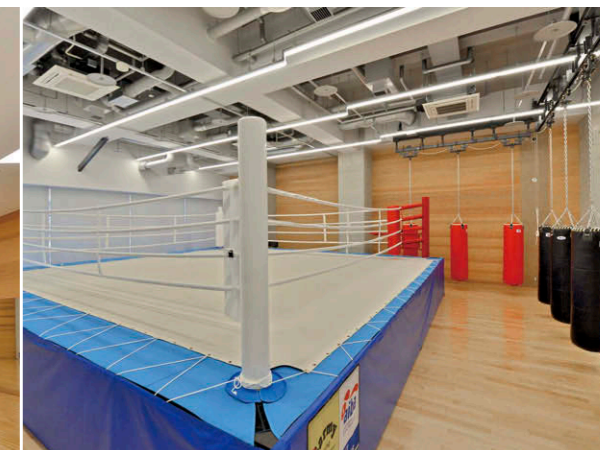
サブアリーナの照明 メインアリーナと同等器具②を140台採用し、明るさもメインアリーナと同照度に設定



エントランスホール 木に模してデザイン化し、その木に仕込んだ照明で天井面を照射



多目的室 上向きになっても目に負担を感じないアクリルカバー付きのベースライト一体形スクエア器具③を採用（照度500ルクス）



ボクシング練習室 TENQOOシリーズ直付形110タイプ④で明るく照射（リング床面照度1000ルクスを確保）

①② LED高天井器具 LEDJ-20026N-DJ2



③ LEDベースライト一体形スクエア器具 LEDR-161121WK-LD9



主な納入器具一覧					
設置場所	器具名（品種名）	形名	台数	備考	
メインアリーナ	① LED 高天井器具	LEDJ-20026N-DJ2	420	消費電力：170 W	
	LED ライトエンジンダウンライト	光源ユニット白色	LEDD-16001M-LD9 (LECF/10W-W10GH4085)	291	消費電力：9.8 W
		光源ユニット昼白色	LEDD-16001M-LD9 (LECF/10N-W11GH5070)	132	消費電力：9.8 W
サブアリーナ	② LED 高天井器具	LEDJ-20026N-DJ2	140	消費電力：170 W	
	LED ライトエンジンダウンライト		LEDD-16301(V)-LD9	65	消費電力：18.2 W
			LEDD-95031MW-LD9	43	消費電力：72.0 W
多目的室他	③ LED ベースライト一体形スクエア器具	LEDR-161121WK-LD9	32	消費電力：75.0 W	
ボクシング練習室	④ TENQOO シリーズ直付形 110 タイプ	LEKT812131W-LS2	20	消費電力：86.0 W	