

<施設の概要>
 所在地：北海道札幌市中央区北1条西8丁目
 敷地面積：8,472㎡
 延床面積：13,446㎡
 建築面積：3,865㎡
 構造・規模：鉄骨鉄筋コンクリート造、地下2階、地上2階建

建築設計：(株)伊坂デザイン工房
 構造設計：(株)構造設計集団
 設備設計：鹿島建設株A&E
 施工：鹿島建設(株)札幌支店
 エス・デー・ビー興発(株)
 開業：平成12年4月

建物内部からの照明が、 ガラス屋根を通してもらえる美しい光で感動的な夜景を演出

Impressive night scene is designed with beautiful building light shining through a glass roof

世界初の開閉方式のガラス屋根をもつ21世紀に向けた多目的イベントスペース
 Multi-purpose event space for the 21st century with the open/shut glass roof, which is made for the first time in the world

札幌メディアパーク・スピカは「芸術と自然の共存」をコンセプトに、周辺に芸術文化施設が集中している緑豊かな国際都市札幌の中心部に建設されました。建物はその大半を地下に埋め込み、屋根と周囲の壁面をガラス張りにした独創的で画期的なものです。雪の結晶をイメージさせるガラス屋根は、世界で初めてのパターンで開閉する機構を備えており、最新情報発信基地として、展示会やコンベンション、コンサート、演劇など多彩な利用に対応可能となっています。

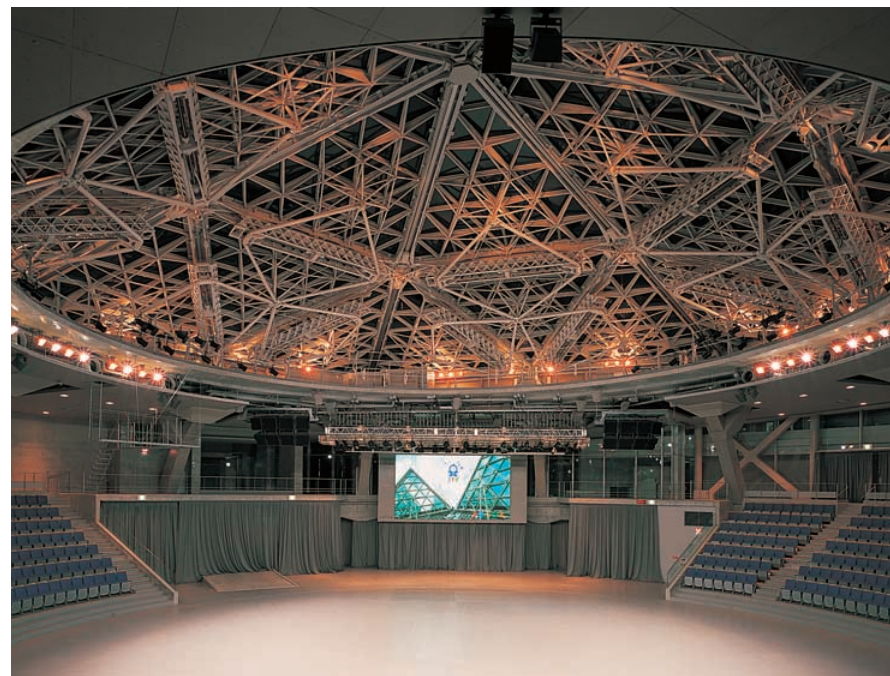
円形アリーナはアリーナを取り囲むスタンド席とで構成され、ドーム直径50m、屋根の最上部まで約18mとなっています。照明はアリーナ内部に300Wハロゲンランプと250WHQIランプの投光器を交互に配置した混光照明とし、アリーナを囲むように円周上に設置しています。ハロゲンランプは調光可能タイプを採用しており、様々なイベントのシーンに効果的に対応できるよう配慮されています。またアリーナ上部には、500Wハロゲンランプ投光器をガラス屋根に照射し、ガラス屋根の幾何学的な構造とあわせて、複雑に反射する光と影が建築の美しさを際立たせて、新しい情報発信基地にふさわしい魅力ある空間を夜空に映し出しています。

中心施設となるアリーナや地下ラウンジなどの内部照明は、各スペースの照明手法に応じて、ハロゲンランプ、HQIランプ、電球形蛍光灯などが主に使い分けられています。またガラス屋根からの自然光を巧みに利用する一方、間接照明を効果的に用いることにより、観客へのグレアを抑制し、開放的空間の中に夢と感動に満ちたイベントステーションをつくりあげています。

建物の導入部となるエントランスホールや通路照明には、ハロゲンダウンライトが用いられ、生き生きとした明るさ感を醸し出す一方、均一な照明環境を演出しています。

照明コンセプト Lighting design concept

開閉屋根のライトアップにより建築それ自体が照明器具と化し、美しく感動的な夜景を創出
 アリーナ内部は様々なシーンのイベントに対応できるよう照明演出をはかる



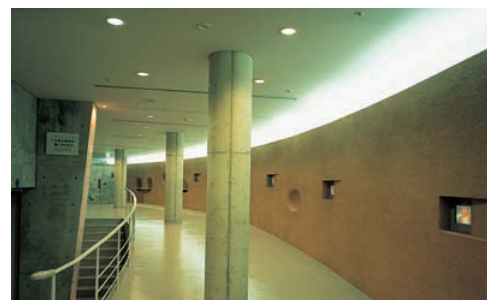
アリーナ：250W形HQI投光器と調光可能な300Wハロゲンランプ投光器を交互に取付け、イベントに応じた照度を確保している
 Arena



中央ロビー：27Wコンパクト形蛍光灯(電球形)を中心に配置
 Central lobby



地下ラウンジ：HQIランプとハロゲンランプの混光照明をベースとし、壁面にはウォールウォッシャを配置
 Lounge in the basement



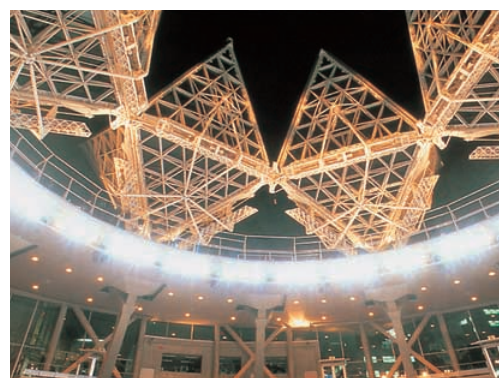
コリドール：高効率・長寿命の電球形蛍光灯ダウンライトと間接照明方式を採用
 Corridor



休憩室：間接照明と特注ブラケットによる照明でくつろぎ感を演出
 Lobby



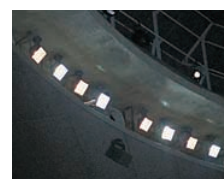
ガラスのカーテンウォールに囲まれた屋内空間の照明と、ガラスの開閉屋根から漏れる光による美しく感動的な夜景をつくり出している
 Interior lighting surrounded by glass curtain wall as well as the light seen through an open/shut glass roof produce the impressive night view



開放時のガラス屋根：500Wハロゲンランプ投光器により、開放屋根を照射している
 Glass roof when open



広場通りのアプローチ照明
 Approach lighting along passageway to the square



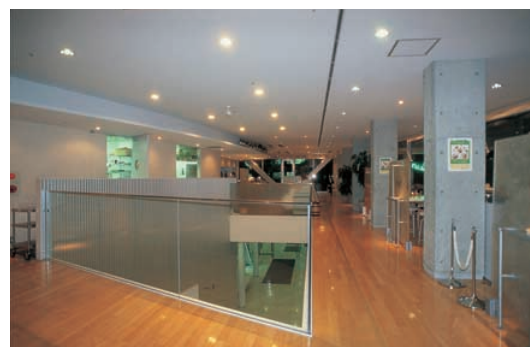
アリーナの投光器
 Floodlights in the arena



広場通りの27Wコンパクト蛍光灯ラングガーデンライト
 27W compact fluorescent garden lamp set along passageway to the square

主要照明器具一覧表

| 設置場所 | 器具名 | 形名 | 台数 | ランプ |
|---------|---------|--------------------|----|--------------|
| アリーナ | HID投光器 | MT-2533MF(W) | 30 | 250WHQIランプ |
| | 投光器 | IT-3033MF(W) | 36 | 300Wハロゲンランプ |
| | | QT-5030N | 36 | 500Wハロゲンランプ |
| 地下ラウンジ | ダウンライト | IHD-1520(W) | 62 | 130Wハロゲンランプ |
| | | DD-0742(V) | 57 | 70WHQIランプ |
| コリドール | ダウンライト | FHD-31006-PS17 | 44 | 32Wユーライン3 |
| | 笠なし器具 | FHT-41000NK-PV17 | 30 | 32WHH蛍光灯ランプ |
| 中央ロビー、他 | ダウンライト | FLD-2797(V)-ELA | 63 | 27Wユーライン2 |
| 休憩コーナー | 特注ブラケット | SI-6101215 | 18 | 50Wハロゲンランプx2 |
| 広場 | ガーデンライト | FUX-27151(K)KS-G15 | 10 | 27Wユーライン2 |



2階レストラン：入口から奥を望む
 Restaurant on the 2nd floor