



<施設の概要>
 所在地：京都府相楽郡木津町木津川台9-1-1
 延床面積：30,335㎡
 構造・規模：RC造、地上3階地下1階
 設計・監理：榎日建設・柳久米設計
 施工：建築/鹿島・竹中・東急・大鉄 建設工事共同企業体
 電気/きんでん・住友電設・日本電設工業・中央電設
 電気工事共同企業体
 竣工：平成13年10月～平成15年3月

「タスク・アンビエント」照明手法を採用し 快適な光環境を得ながら省エネと高いフレキシビリティを実現

高機能、信頼性、安全性を確保し、コラボレーションの促進と想像力を高揚する空間を創出

オムロン(株)は、「センシング&コントロール」技術を活かした制御機器、電子部品、電装装飾部品、電子決済システム、健康機器などの主要製品を、国内はもちろん海外にも事業展開されています。

研究開発部門は、京都をはじめ、岡山などに設けられていますが、本年3月には新たに「京阪奈イノベーションセンタ」が京都府の関西文化学術研究都市「けいはんな」に開設されました。

「京阪奈イノベーションセンタ」は、伸びやかで繊細な意匠とした低層建物で、京都・大阪・奈良の持つ和のイメージを表現しています。内部には、国内外に展開する技術開発の中核拠点として、高度で信頼性の高い機能が確保されており、創造力の高揚と活発な交流を生み出す空間をバランスよく内包するワンフロアオフィスを創出しています。

執務室の照明計画は、「空間が高くて広い」という建築的特長から、「省エネルギー」「快適な作業環境創り」「フレキシビリティの向上」をキーワードにして「タスク&アンビエント」照明手法が採用されています。

全般(アンビエント)照明は、天井より照明器具を吊り下げ、一度天井面に光をパウンドさせてから机上面へ光を得る照明手法を用いています。このことにより、明るさの確保、空間が本来もっている広がりの演出、グレアの低減、照明器具による空間の方向性定着の回避(フレキシビリティ)を図った計画となっています。また、この場合の想定照度は会話や粗な視作業をするのに支障をきたさない程度の明るさとする事で、アンビエント照明における電力使用量の低減を図っています。

手元(タスク)照明は、各デスクに取付け、各自の利用状況に応じて点滅が容易にできる計画とし、不在時などの点灯による余剰エネルギー削減を図っています。また、採用器具については、作業スペースへの明るさの広がりや考慮に入れ、かつ、使用頻度や耐久性の問題により汎用品を採用する計画としています。

これにより、オフィスワーカーの作業面と視野内に入る周辺環境との照度および調整が容易で、作業しやすい光環境と長時間の執務に耐え得る快適性が実現されています。

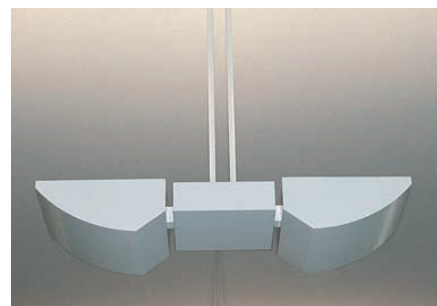
照明コンセプト

Lighting design concept

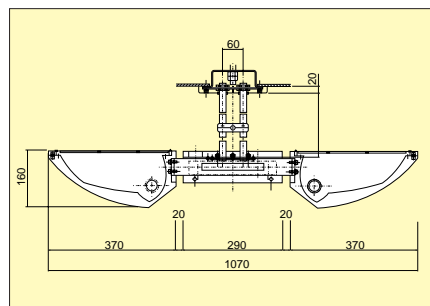
「省エネルギー」「快適な作業環境」「フレキシビリティの向上」をキーワードに、これらを「タスク&アンビエント」照明手法で実現化
 間接主体の全般照明により、低グレアで手元の影が生じない目に優しい執務環境の創出



執務室の照明：アンビエント照明に150Wセラミックメタルハライドランプ2灯用特注アッパーペンダントを天井より吊り下げている



2灯用特注吊り下げ形アッパーペンダント



2灯用特注吊り下げ形アッパーペンダント姿図



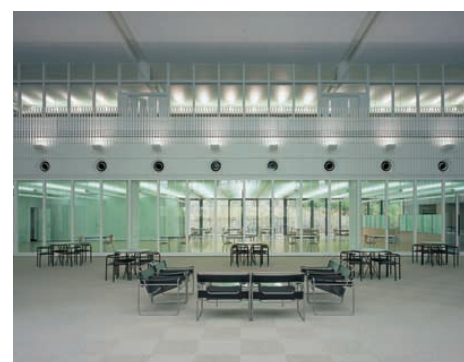
プロムナードより執務室の照明を望む



資料室の照明



執務室の照明：アッパーペンダントの間接照明により、柔らかな光環境で空間に広がり感が得られており、かつ、高いフレキシビリティが実現されている



喫茶コーナーの照明：150W セラミックメタルハライドランプアッパーブラケットと150W セラミックメタルハライドランプダウンライトを配置



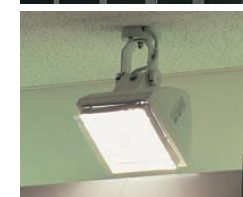
上部から望む喫茶コーナーの照明



150W セラミックメタルハライドランプ1灯用アッパーブラケット



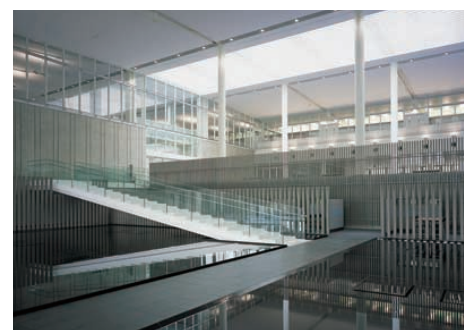
150W セラミックメタルハライドランプダウンライト



250W MQDランプ投光器

主要照明器具一覧表

| 設置場所 | 器具名 | 形名 | 台数 | ランプ |
|------|---------------------------------|-----------------|-------|-------------------------|
| 室内 | 2灯用シティアンビエントアッパーペンダント(天吊タイプ) | 特注 | 112 | 150W セラミックメタルハライドランプ x2 |
| | 1灯用シティアンビエントアッパーペンダント(ブラケットタイプ) | 特注 | 20 | 150W セラミックメタルハライドランプ x2 |
| | HID投光器 | HT-1544MF-PM | 74 | 150W セラミックメタルハライドランプ |
| | 2灯用クリーンルーム用器具 | FHR-42430-PH(改) | 78 | 32WHf蛍光ランプ x2 |
| | 1灯用クリーンルーム用器具 | 特注 | 1,172 | 32WHf蛍光ランプ |



エントランスホールの照明：150W セラミックメタルハライドランプ、アッパーブラケットと250W MQDランプ投光器を設置