



オフィス



<施設の概要>

所在地：東京都千代田区永田町2-13-10
 建築面積：3,502.10㎡
 延床面積：76,634.30㎡
 構造：鉄骨造、一部鉄骨鉄筋コンクリート造、鉄筋コンクリート造
 規模：地上38階、地下3階、塔屋1階
 設計：大成建設設計本部
 施工：大成建設㈱
 竣工：平成14年11月

先進のグリッド形照明システム天井を採用し 間仕切変更に対応しながら快適なオフィス環境が実現

オフィスと住宅を複合させた超高層ビルの新しい提案

赤坂見附の新しいランドマークとして誕生したプルデンシャルタワーは、一棟がオフィスと住宅・商業施設からなる複合用途の超高層ビルです。1・2階に店舗、3階～15階に賃貸オフィス、16階～24階にプルデンシャルファイナンシャル日本法人各社、25階の避難フロアを挟んで26階～36階に一般賃貸住宅および家具付き賃貸住宅で構成され、セキュリティゲート、ICカードキーシステム、および通常の2倍の感度で感知する早期火災感知システムの導入など、最先端のセキュリティと防災設備が導入されています。

オフィス基準階貸室は天井高2.7mの無柱空間で、床から天井まで伸びる幅600mmの開口部により光環境の改善がはかられました。天井には間仕切り変更にフレキシブルに対応できるグリッド形システム天井が採用されています。600mm角の格子状天井ボードは、すべてが点検口として使用できメンテナンスが容易だけでなく、同サイズの照明器具は、任意のグリッドへ移設や増設などが可能で、様々なニーズに応えるフレキシブルなシステムです。そして照明設備の中央部は空調用ディフューザ・煙感知器・スピーカなどの他の建築設備スペースに利用し、すっきりとした天井システムを実現しています。器具は等間隔で規則正しく配置し、光源には600mmグリッド天井に収納可能なコンパクトで高効率の24Wスリム形蛍光ランプ2灯を採用して机上面平均照度600lxを確保しています。またグレア対策として乳白アクリルセードを採用。国際的なまぶしさ評価指数（UGR）をクリアし、まぶしさを抑えたほどよい拡散光により、オフィスワーカーの目にやさしく、十分な明るさを確保した快適な作業空間を実現しています。

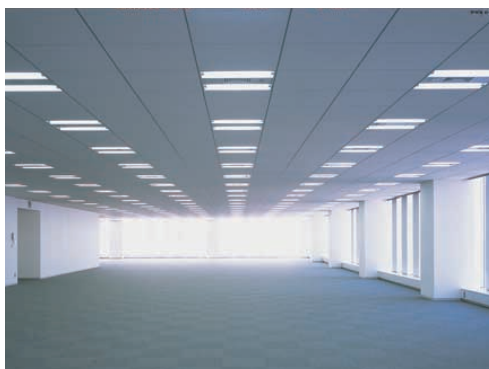
照明コンセプト

Lighting design concept

先進のオフィス用グリッド照明システムを採用し、移設や増設にフレキシブルに対応可能とし、かつグレア抑制した明るく快適な執務空間の実現化。



事務室の照明：グリッド照明システムを採用し、等間隔で規則配置されている

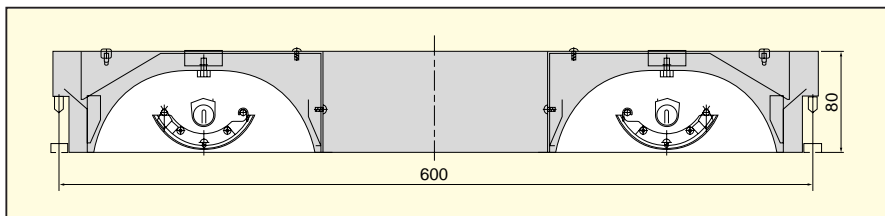


事務室の照明：24Wスリム形蛍光ランプ2灯をグリッド天井に収納



グリッド照明システム：乳白アクリルセードで光源のまぶしさを抑え、ほどよい拡散光が得られている。中央部には空調ディフューザ等の他設備を配している

器具断面図



主要照明器具一覧表

設置場所	器具名	形名	ランプ
オフィス基準階	グリッド照明	特注	24Wスリム形蛍光ランプ×2