



<施設の概要>

所在地：名古屋市東区東桜1-4-16
 延床面積：4,678.60㎡
 構造・規模：S造・地上9階建て
 施主：(株)INAX
 設計：(株)竹中工務店名古屋支店
 施工：ダイダン(株)
 竣工：平成16年7月

カーテンウォールと電動ブラインドに照明器具を組み込んで、 建物のファサードに美しい光壁を創造

■テラコッタルーバー越しの光で、通りに温かみのある明かりを提供

INAX高岳ビルは、タイルメーカーの拠点ビルとして、新しいタイルの施工方法、精緻なテラコッタルーバーのディテールに挑戦した建物です。外装は焼き物本来のやさしさや味わいをもちつつ、ルーバー建築としての新しい印象を獲得し、周囲の景観に一石を投じています。

照明設備では、カーテンウォールと電動ブラインドに照明器具を組み込んで一体化させ、電動ブラインドの全閉面とスチールパネル面に照射することで、建物のファサードに美しい光壁をつくり出すことに成功しています。

光壁の前面には建物の特徴づけるテラコッタルーバーのスクリーンがあり、これを内側からライトアップすることで、ルーバー越しの光の透けを演出した簾的な表現により、通りに繊細で温かみのある明かりを提供しています。

光源には汎用性の高い20W昼光色蛍光ランプ、32WHf蛍光ランプを使用して省エネと保守性に配慮しています。また点灯制御は、電動ブラインドの開閉と連動したタイマー制御により、室内の執務空間に影響を与えないよう、電動ブラインドがクローズする日没から22時までの夜間みの点灯とし、季節によって点灯開始時間を変えて運用しています。

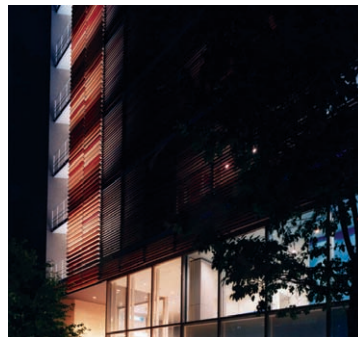
■照明コンセプト

Lighting design concept

- テラコッタルーバースクリーン内側からのライトアップによる光の透けを演出した簾的な表現、および通りへの繊細で温かみのある明かりの提供
- 汎用性の高い高効率光源の使用による省エネと保守性への配慮



夜間外観全景



夜間外観近接



照明が設置された部屋の内観

■主要照明器具一覧

設置場所	器具名	基数	ランプ
光壁	コア照明	12/フロア	20W蛍光ランプ
	足元照明	8/フロア	32WHf蛍光ランプ