



学校・図書館・病院
福祉施設・ターミナル



所在地：神奈川県川崎市多摩区宿河原1丁目30番37号
 建築面積：6,826.20㎡
 延床面積：35,620.153㎡
 構造・規模：病院棟／鉄骨・鉄筋コンクリート造（免震構造）、
 地下2階、地上6階、塔屋1階
 駐車場棟／鉄筋コンクリート造、地下3階、地上1階
 設計：川崎市まちづくり局・(株)久米設計
 工事監理：川崎市まちづくり局・(株)内藤建築事務所
 施工：建築／清水・戸田・鉄建・大山共同企業体
 電気／東京・光陽・日鋼共同企業体
 工期：平成14年10月～平成17年9月

シンプルかつ広さを感じさせる間接照明を多用し、 安らぎのある光環境を実現した公立病院の照明

■高度で専門的な医療ニーズへの対応 や患者サービスの向上等、地域での 中核的な役割を担う公立病院

人口増加が予測される川崎市北部地域では、他の地域と比べて病院が不足しており、特に救急医療・急性期医療施設が少ないことから、住民の高度な専門的医療ニーズへの対応や患者サービスの向上等を図るため、「川崎市立多摩病院」を平成14年10月に着手。平成17年9月に完成、平成18年2月に開院されました。院外標榜科目は18診療科とし、総病床数376床、さらに24時間全診療科対応型の救急医療施設として、いつでも安心して高度な救急医療機能が発揮できる体制を整備しています。

照明は、総合受付・待合ホールでは、限られた面積・天井高さの中で、シンプルかつ広く見せるよう建築意匠と一体化した間接照明を主体とし、天井からの優しい広がりのある光で空間全体を包み込む安らぎの照明環境を創出。外来外待合の照明は、Hf蛍光灯ランプ6台を内蔵したライトシェードを連続配置した光膜天井としています。テフロン膜加工した下面カバーからのソフトな拡散光により、天窓から安らぎの光が差し込むイメージを創り出し診察を受ける患者の緊張感を和らげ、不安感、圧迫感を与えない光環境としています(平均照度1000lx)。外来外待合前の廊下の照明は、壁面上部を折り上げて温白色の間接照明を施し、視覚的に優しい流れのある光で床も美しく見せ、分かりやすい動線を形成しています。診察室は診察部と診察ベッド部にHf2灯用埋込器具乳白カバー付を基本に採用して眩しさを抑制し、明るさを重視する眼科、歯科診察室などにおいては45Wコンパクト形蛍光灯3灯用スクエア器具乳白カバー付を採用しています。

検査室部門においては、Hf2灯用埋込器具の調光形(25～100%連続調光)を基本に採用し、用途に応じて照度及びグレアを小さくする計画となっています。

救急災害医療センターは10床規模の集中治療室を設置し、術後ICU、救急ICU、CCUの三つの機能を併せもつ施設となっています。照明は清浄度10万クラスに対応できるようチリ、ホコリがたまることなくスムーズな空気の流れが得られるHf3灯用埋込形クリーンルーム用器具を採用しています。

病棟部門は、ワークステーションにおいてはスタッフの働きやすさを重視してHf1灯用埋込器具(ルーバ付)による田の字配置とし、カウンタ周りはダウンライト、通路側は間接照明として看護やケアの効率化、コミュニケーションのしやすさに配慮しています。

一般病室は上方照射のブラケットによる全体照明と補助照明のダウンライトを組合せて柔らかな癒しの空間を創り出し、処置灯兼読書灯を各ベッドに設置しています。

■照明コンセプト

- Lighting design concept
- 建築意匠と一体化した間接照明を中心に開放的な光環境を演出
- 患者の緊張感を和らげ、不安感、圧迫感のない安らぎの照明空間を創出



外来外待合は光膜天井として天窓に近い雰囲気を作り出し、廊下は壁面上部の間接照明により誘導性を高めている



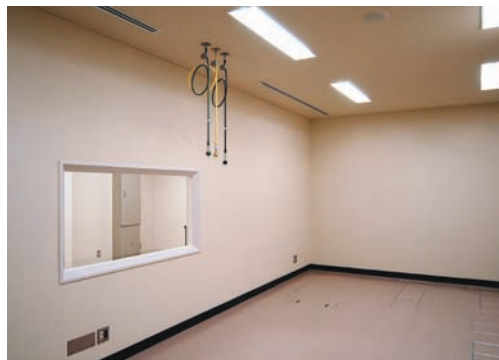
間接照明主体の総合受付・待合ホール



乳白カバー付Hf器具を採用した内科診察室



歯科口腔外科の照明(乳白カバー付スクエア器具)



Hf器具による連続調光可能な検査部門の照明



埋込形クリーンルーム用器具を採用したICU・CCU



ワークステーションの照明:Hf1灯用埋込器具ルーバ付を田の字配置。カウンタ上にはダウンライト、廊下側は間接照明。スタッフの働きやすさと患者とのコミュニケーションのしやすさを配慮



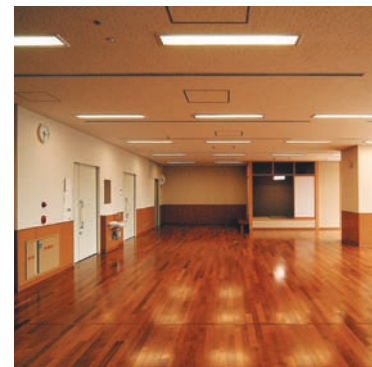
病棟廊下の照明：廊下の片側に間接照明が施されている



未熟児室の照明



病室の照明：アッパーライトで折り上げ天井を照らし、各ベッド毎に光のパーソナルスペースを形成



リハビリテーションの照明



埋込形クリーンルーム用器具を採用した手術室中廊下

■主な照明器具一覧

設置場所	器具名	形名	台数	ランプ
院内	埋込器具(カバー付)	FHR-42939K-PH9	273	32WHf蛍光灯ランプ×2
	埋込器具(ルーバ付)	FHR42943K-PH9	173	32WHf蛍光灯ランプ×2
	埋込器具	FHR-42800-PH9	312	32WHf蛍光灯ランプ×2
	埋込クリーンルーム用器具	特注	94	32WHf蛍光灯ランプ×3
	埋込器具(ルーバ付)	特注	194	32WHf蛍光灯ランプ
	笠なし器具	FHT-41007N-PA9	367	32WHf蛍光灯ランプ
	トラフ間接照明	特注	184	16WHf蛍光灯ランプ
	埋込器具(ルーバ付)	FHR-23714K-PN	204	23Wコンパクト形蛍光灯ランプ×3
		FHR-33324K-RR9	107	32Wコンパクト形蛍光灯ランプ×3
	ダウンライト	FHD-11504-PN9	395	16Wコンパクト蛍光灯ランプ