

埼玉県立 歴史と民俗の博物館 照明改修



所在地：埼玉県さいたま市大宮区高鼻町4-219
 建築面積：4,891.2㎡
 延床面積：11,363.93㎡
 構造・規模：鉄筋コンクリート造、地下1階、地上3階建
 設計：建築・設備／(株)前川建築設計事務所
 設計協力／(株)総合設備計画
 施工：電気／(株)八洲電業社
 照明改修：平成20年2月

国宝級の文化財を展示した「埼玉県立歴史と民俗の博物館」の建築改修に伴い、エントランス・ロビー部分を照明リニューアル。建築家故前川國男氏がデザインした器具デザインをそのまま継承し、「憩う」「観る」「行き交う」空間を演出しています。

地域に根ざした歴史・民俗・芸術を 総合的に扱う人文系総合博物館

埼玉県立歴史と民俗の博物館は、古墳時代の埴輪や重要美術品である高麗氏ゆかりの太刀が展示されており、特別展示室、季節展示室、常設展示室を備えた歴史・民俗・美術を総合的に扱う人文系総合博物館です。建物は地上3階、地下1階建ての鉄筋コンクリート打放し・タイル張り構造で、エントランス・ロビーを中心に展示室が東西に配置された施設構成になっています。そのエントランス・ロビーには大きな矩形の建築ガラスが両側に設けられており、自然光が差し込み中庭を眺められる空間になっています。エントランスは単に入口機能だけでなく、各展示室をつなぐ動線スペースでもあり、語らい憩うスペースで、また簡易的な展示を観覧するスペースとして利用されています。

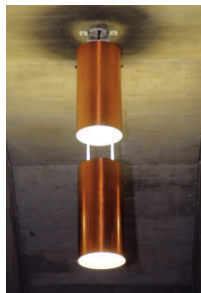
照度アップと省エネを目的として アッパーダウン方式に変更

エントランス・ロビーの照明には、この施設の設計を手がけた建築家故前川國男氏がデザインした器具デザインをそのまま採用。上下2つの筒形状が組合わさった特注吊下げ器具は、2種類の光源を内包するアッパーダウン方式を取り入れた照明器具になっています。上筒は安定器と反射板を内蔵した構造で、下筒に光源を内蔵。このうち、床面への光源にはFHT24Wランプ(ユーライン3)を採用し、天井面のアッパー照明にはMF250Wランプ(HL-ネオハライド)を採用しています。アッパー部の天井への光の広がり、建築ガラスへの映り込みの影響を考慮し、最終的な器具設計がなされました。従来の400W陽光ランプではアッパー照明のみであったのに対し、改修後は床面照度も確保できたことから全体の平均照度が約150lxほどアップしています。省エネで環境に配慮した光源が選ばれたこと、そしてアッパーダウンにより床面と天井面の照度を同時に確保し、開放感と広がりのある明るさ感が得られたことによって、エントランス・ロビー全体が居心地の良い雰囲気でもたされるようになりました。

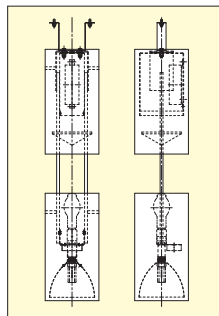
地下1階に展示された「塔」の展示照明には、45°～60°の首振り可能なE-CORE40半埋込アッパーライト(特注品)を設置しています。誤って器具に触れても熱を感じさせない安全性と高輝度かつ省エネであることから採用となりました。台座の四隅に設置して、アッパーライトで的確に展示品を照らし出し歴史を今に蘇らせています。



エントランス・ロビー全景 建築家故前川國男氏がデザインしたあかがねの特注ペンダントを上下2台1組でエントランス・ロビーに計33台を吊下げる。梁ごとにアッパー部の拡散光で天井面に広がり感を創り出す。晩秋、曇天対策にEFD21W特注傾斜天井用ダウンライトをロビー両サイドに27台配置



ベース照明に採用された特注吊下げ器具



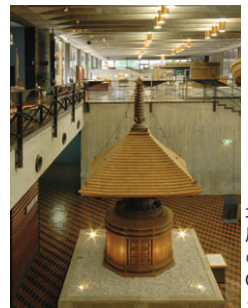
●特注ペンダントの器具図



地下1階 地下1階に通じる吹抜け天井部分には展示用品局部照明として調光スイッチ付スポットライト(特注品)をオートリトラとの組合せで採用



受付周り 受付カウンターの位置にはコンパクト形蛍光灯ランプ(ユーライン3)2灯用特注ペンダントを配して総合案内としてのポイントをつくる



E-CORE半埋込アッパーライト

地下1階展示品 「塔」の展示照明には、45°～60°の首振り可能なE-CORE40半埋込アッパーライト(特注品)を設置

■主な照明器具一覧

設置場所	器具名	形名	台数	ランプ
エントランス・ロビー	特注ペンダント	特注品	33	上方：250WHL-ネオハライド/P付(拡散形)X1灯(MF250L-J2/BD-PS) 下方：24Wユーライン3X1灯(FHT24EX-WW-K)
	直付傾斜天井用ダウンライト	特注品	27	21WネオボールZ×1灯(EFD21EL)
受付周り	特注ペンダント	特注品	2	42Wユーライン3×2灯(FHT42EX-L-K)
チラシ置場	特注ペンダント	特注品	3	42Wユーライン3×1灯(FHT42EX-L-K)
地下1階塔ライトアップ	E-CORE半埋込アッパーライト	特注品	4	5.3W電球色相当LED、45°～60°首振り
吹抜け地下1階用	調光スイッチ付スポットライト	特注品	2	85WハロゲンランプX1灯(JD110V85WNP-EH)、グレアキャップ(BSC-60N)付