

オーレ藤枝



所在地：静岡県藤枝市前島1丁目2-1
 建築面積：2,746.62㎡
 延床面積：21,366.12㎡
 構造・規模：S+SRC造、地上9階建
 設計：(株)松田平田設計
 施工：建築／(株)安藤建設 静岡支店
 電気／(株)トーエネック 静岡支店
 完成：平成22年2月

S4

急速な発展をみせている静岡県藤枝の街に完成した「オーレ藤枝」。
 昨今、駅前はどこにおいても同じ顔の街となりつつあるなかで、LED演出照明による光の塔を創出し、
 新たな藤枝の街の心象風景として残る計画を意図した立体パーキングです。

JR藤枝駅南口に新たなランドマークとして誕生した「オーレ藤枝」

1日約25,000人が乗降するJR藤枝駅の南口に誕生した地上9階建ての立体パーキング「オーレ藤枝」。1階部分に自転車・バイク608台が駐車できるスペースを確保し、2階から7階の各フロアには自動車445台を収容可能な24時間パーキングとなっています。駅のコンコースと直結した駅ビルとしての機能をもつ「オーレ藤枝」は、国内最大級の大型ビジョンによる情報発信機能を備え、夜には外壁を装飾するLED演出照明で、街のシンボルタワーとしての役割りを担っています。

カラーLEDとデジタル制御システムの組み合わせで建物壁面を色鮮やかに演出照明

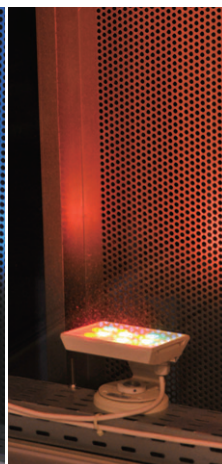
4階から9階までの東側と南側の2面の外壁（幅約10mずつ）に対して、LED演出照明により、色とりどりの多彩なシーンで光の塔が創出され、可変のイルミネーションによる駅前の賑わい空間を演出しています。

このLED演出照明は、外壁2面に有孔ステンレスアルミ鋼板（ライティング開口率44%、7φ）を設置し、鋼板の有孔小口を可変のカラーLED演出照明（ルミライナーD）で光らせることにより、バックウォールを排した素材自体のライトアップが可能となり、面としての効果的な光の演出を發揮。R（赤）・G（緑）・B（青）の3色のLEDにより混色制御を行い、自在なカラー演出照明を施設の目的に応じた内容で表現しています。

カラー演出コントローラー（アイプレイヤー3）で、オーレ藤枝のイメージカラーであるグリーンを基調として、ランダムカラー、カラーウォッシャー、チェンジレインボー、カスタムレインボーなど、イベントや四季に応じたきめ細かなカラー演出パターンを作成。予め設定した8つの演出プログラムは、再生用セレクタースイッチ（キーパッド）により一つのプログラムを選択し、タイマーにより自動的に再生できるようになっており、多彩なカラー演出で美しい夜の外壁装飾を実現しています。



オーレ藤枝の4階から9階までの東側と南側の2面の外壁を鮮やかにダイナミックに表現したLED演出照明



外壁に設置された有孔ステンレスアルミ鋼板を照射しているデジタルライト（カラープラスト）を建物内部から望む



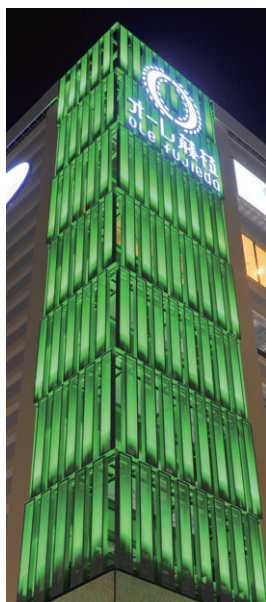
デジタルライト点灯中のカラーバージョン



市松模様に配置した有孔ステンレスアルミ鋼板とその前方下部架台に設置したデジタルライト（カラープラスト）昼間の情景



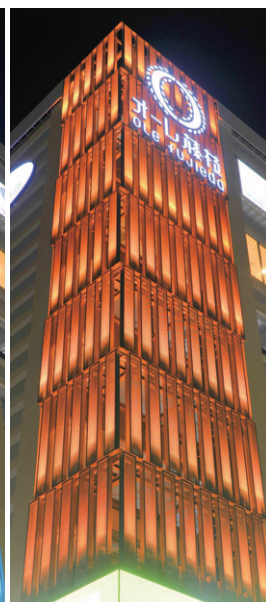
イベントや四季に応じてR・G・Bの3色のLEDにより、混色制御で演出パターンの色・変色スピードを設定した演出プログラムを自動再生し、壁面を鮮やかに演出



オーレ藤枝のイメージカラーで演出



四季をイメージカラーで演出(夏バージョン)



四季をイメージカラーで演出(冬バージョン)



クリスマスイメージカラーで演出



クリスマスイメージカラーで演出



建物内側から有孔ステンレスアルミ銅板を彩るデジタルライト(カラーブラスト)

LED演出照明機器

機器名	形名	台数	備考
デジタルライト(カラーブラスト)	TBL-004-6WHZ	91	ウォールウォッシャーに適したデジタルライト。高輝度カラーLED
演出プログラム再生セレクター(コントロールキーボード)	TCON-KP-02Z	14	アイブレイヤーに保存されたプログラムを呼び出し、再生するスイッチ
カラー演出コントローラー(アイブレイヤー)	TCON-IPLAY-03Z	14	照明演出プログラムを保存、再生するハードウェア
LED制御盤	—	1	—
データサプライ	TPWR-BMOPS-300J02Z	14	—
信号増幅器	TPWR-PDS-150EZ	1	—