

マイスター玄玄 ゴルフ倶楽部



所在地：愛知県名古屋市南区浜田町2-9-1
 構造・規模：鉄骨造（耐火構造）、地上3階建
 敷地面積：約2,952㎡
 延床面積：約1,236㎡
 設計：U&A設計工房
 施工：建築／株式会社建設事務所
 電気／株式会社東電工
 竣工：平成25年5月

S220

名古屋市南部に“明るく楽しく質実剛健”をコンセプトとした新たなゴルフ練習場がオープン。ナイター用の投光器から各フロアの室内灯まで、オールLED照明を実現しています。

ゴルフの腕を鍛えながら心と身体を整えられる個性的なゴルフ練習場

すぐ近くを名四国道（国道23号線）が走る交通至便の立地に、2013年5月に新規オープンした「マイスター玄玄ゴルフ倶楽部」。明るく楽しくプレイできる体制と、女性も癒される雰囲気づくりが考えられた個性が際立つゴルフ練習場です。

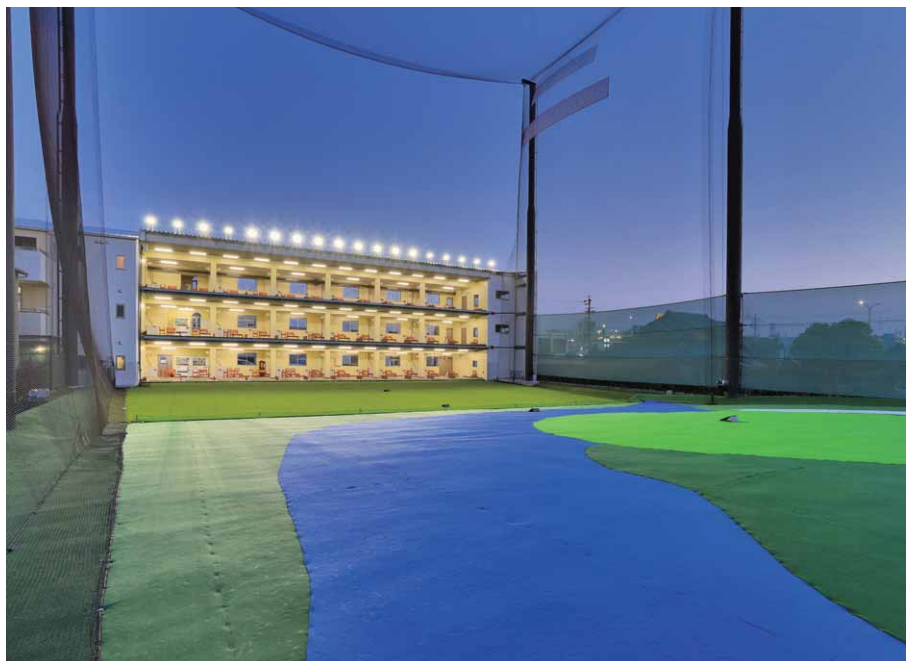
建物は、くぬぎ石が並べられた外壁まわりや玄関付近だけではなく、エントランスフロアなど内部にも自然石がふんだんに配され、全体がヨーロピアン調に仕立てられています。打席は1階から3階までの各フロアに12打席ずつ、計36打席あり、フェアウェイは幅40m×奥行き60ヤードの広さ。防球ネットの他に遮光性のあるデザインネットを採用するなど、近隣への照明漏れにも配慮されています。

ナイター照明をはじめ、すべてに省エネ性に優れたLED照明を採用

打席フロア最上階の底部屋根に、高さ約1mの架台を設けて据え付けられたLED投光器広角形は、耐塩耐食形かつ60,000時間の長寿命。しかも400W形メタルハライドランプ投光器の半分以下の消費電力（200W）で同等以上の明るさが得られ、大幅な省エネ、ランニングコストを削減しています。約1.7m間隔で18台配置されたことにより、明るさも十分に確保され、飛打球の視認性も良好。フェアウェイ中央部では平均照度200lxを得ています。

打席フロアの天井には、直管形LEDベースライト2灯用逆富士器具高出力タイプが、一つひとつの打席を真上後方から照らすように配置され、影が差し込まない練習に最適な照明環境がつけられています。

お客様をお迎える1階のエントランスフロアには□450mm埋込形の一体形LEDベースライトスクエア器具（相関色温度5000K）が採用され、明るくさわやかな空間が広がっています。また、フローリング仕上げの床面と片流れ天井が印象的な3階のゲストルームには、ランプ交換も可能でグレアレスのLEDユニットフラット形ダウンライトを15台均等配置。電球色の柔らかな光が、空間の意匠性を生かしながら、ゆったりとくつろげる雰囲気を出しています。



器具光束20,000lmを超える明るさのLED投光器広角形を、屋根上に等間隔で18台整列配置



2階打席フロアの照明 打席後方に設けられた直管形LEDベースライト（高出力タイプ）



屋根上に等間隔で架台を設けて設置したLED投光器



エントランスロビーには一体形LEDベースライトスクエア器具を配置



バーチャルゴルフコーナーにはLED小形スポットライトを採用



ゲストルームにはLEDユニットフラット形ダウンライトにより温かみのある空間が創出

主な照明設備一覧

設置場所	器具名	形名	台数	備考
屋外	LED投光器広角形	LEDS-20401WW-LDJ	18	LED 平均消費電力：225W
	LED小形投光器	LEDS-08904WW-LD9	4	LED 平均消費電力：40W
屋内	直管形LEDベースライト逆富士器具	LEDT-42307-LDJ	58	LED 平均消費電力：66W
	一体形LEDベースライト埋込形スクエアタイプ	LEDR-64401W-LDJ	25	LED 平均消費電力：92W
	LEDユニットフラット形ダウンライト	LEDD85006	23	LEDランプ 消費電力：6.9W
		LEDD85013	15	LEDランプ 消費電力：8.9W