

トヨタ部品 東京共販(株) 文京営業所



所在地：東京都文京区白山4-37-34
構造・規模：鉄筋コンクリート造 地上5階建
建築面積：348.96㎡
延床面積：1,729.7㎡
施主：トヨタ部品東京共販(株)
設計：(株)大林組
施工：建築／(株)大林組
電気／(株)大林組・トヨタ部品神奈川共販(株)
竣工：平成25年8月

S237

自動車部品・用品を販売するトヨタ部品東京共販(株)、
東京都心部を担当エリアとする文京営業所の建て替えを完了。
すべての照明にLED照明器具を採用し、省エネ事業所として新たなスタートを切りました。

都心部と中山道を結ぶ白山通り沿いに 文京営業所の新たなビルが完成

東京都と山梨県のカーディーラーやカー用品店、自動車整備工場を対象に、100万点にも上る多様な自動車部品、用品などを円滑に供給しているトヨタ部品東京共販(株)。11ある営業拠点の中で、東京都心部で快適かつ豊かなカーライフを支えてきた文京営業所が2013年夏に建て替えられ、シャープでモダンな外観デザインの新たなビルに生まれ変わりました。

3階建ての旧建屋から新築5階建てビルへと大きくなった文京営業所は、お客様を迎える店頭スペースはもちろん、事務室、倉庫、駐車場などすべての空間がゆったりと広くなり、機能性も快適性も格段にアップしています。また白を基調にした内装により、清潔感と信頼感に満ちた統一感ある空間に仕上がっています。

電力消費の少ない直管形LEDランプ器具を多用し、省エネ事業所を実現

新営業所ビルの照明設備には電気料金とメンテナンス費用の削減が配慮され、すべての空間にLED照明器具が採用されました。スペース毎の器具の選定と配置については、設計段階で十分にシミュレーションが行われ、最も効率のよいプランが選択されています。

2階店頭、事務室、会議室・食堂には高出力タイプの直管形LEDベースライトシステムアップ埋込1灯用器具(消費電力35W)をライン配置。色温度は自然に見える5000Kを用い、平均演色評価数Ra83により、PC画像の色合いを鮮明にしています。また全体に均一な照明環境が得られるように器具ピッチ1.8mとして均斉度を高め、平均照度は700lxを確保しています。3・4階の倉庫スペースには高出力タイプの直管形LEDベースライト人感センサー内蔵形を採用。商品棚のレイアウトに最適な位置に配置できるように、天井に張られたワイヤロープ2本に架け渡す形の独創的な設置方法が採られました。器具は棚と棚の間に配置され、平均照度は3階部品倉庫で550lx以上、4階タイヤ倉庫でも約400lxを実現。人感センサー内蔵により、無人時の無駄な点灯をなくして省エネを徹底しながら、商品ラベルが見やすい検品しやすい照明環境が創出されています。



2階店頭の照明 店頭カウンターとスタッフデスクと並行するラインを形成する埋込形の直管形LEDベースライト1灯用器具を採用



4階タイヤ倉庫の照明 3mの高さに均等配置された直管形LEDベースライト反射笠2灯用器具



1階エントランスの照明 LED一体形ダウンライト2000シリーズを採用



床面平均照度550lxを確保して検品しやすい3階部品倉庫



壁の白さが映える昼白色のLED一体形ダウンライトを配置した廊下の照明



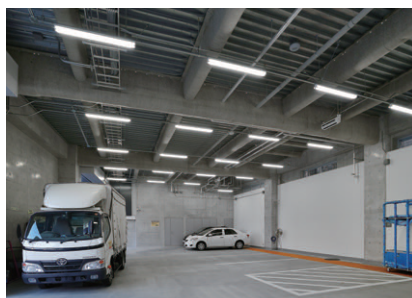
2階事務室の照明には直管形LEDベースライト埋込形を採用。直管形LEDランプ高出力タイプを使用して明るいオフィス環境を創出



事務室の照明 窓側には昼光との光バランスを配慮してLED一体形ダウンライトを配置



2階エレベーター前のロビーにはLED一体形ダウンライト昼白色を配置



直管形LEDベースライト反射笠2灯用器具を配置した駐車場の照明



会議室兼食堂の照明 直管形LEDベースライト埋込形をライン配置し明るい照明環境を実現

主な照明器具一覧

設置場所	器具名	形名	台数	備考
エントランス・通路他	LED一体形ダウンライト2000シリーズ	LEDD-21021MN-LS9	53	LED 消費電力:17.8W
事務室・店頭他	直管形LEDベースライト埋込システムアップ	LER-41800-LDJ	81	LED 消費電力:35W
	LED一体形ダウンライト3500シリーズ	LEDD-35001N-LD9	5	LED 消費電力:40W
倉庫他	直管形LEDベースライト反射笠器具人感センサー内蔵形	LET-42107YK-LDJ	106	LED 消費電力:66W
	直管形LEDベースライト埋込開放器具	LER-42848Y-LDJ	18	LED 消費電力:66W
少量危険物倉庫	安全増防爆形LED照明器具	LEDT-63861SEC-LDJ	3	LED 消費電力:70W
駐車場	直管形LEDベースライト反射笠器具	LET-42107K-LDJ	22	LED 消費電力:66W