

京王百貨店新宿店 2~4階フロア 照明改修



所在地：東京都新宿区西新宿1-1-4
 構造・規模：SRC造・地下2階地上9階建
 店舗面積：43,948㎡
 照明改修施工：株田丸電機
 照明改修完成：平成26年3月

S271

百貨店業界において独自の売り場づくりによって、大人の女性に向けたライフスタイルを発信し続けている京王百貨店新宿店。開店50周年を迎えている百貨店は環境保全活動にも積極的で、省エネにつながる照明設備のリニューアルに継続的に取り組んでいます。

全店で環境保全への取り組みを推進し、照明設備も継続的に更新

「人のよこびを大切に」を基本理念とする京王百貨店では、環境保全への取り組みも経営の重点課題としてとらえ、全2店舗で環境負荷の低減を継続的に見直し改善しています。リサイクルと再資源化、廃棄物の減量、環境に配慮したライフスタイルの提案などとともに最新技術・設備機器の導入も積極的に推進してきました。その一環として、このたび新宿店2~4Fにて照明設備のリニューアルが行われ、省エネ性に優れたLED照明器具に更新されました。

ベース照明で45%、空間照明で79%の大幅な消費電力の削減を実現

リニューアルは2段階にわたって行われ、2012年の冬に、第一段階としてベース照明が更新されました。従来のFL40W3灯用器具をLED直管ランプ3灯用に更新。その際取り付けをやすくするため、電源ユニット・ソケット・金具を含めたリニューアルキット（特注対応）を製作。従来とほぼ同等の明るさで消費電力を45%以降削減。従来比3.3倍の長寿命で一層の省エネとランニングコスト削減を実現しています。

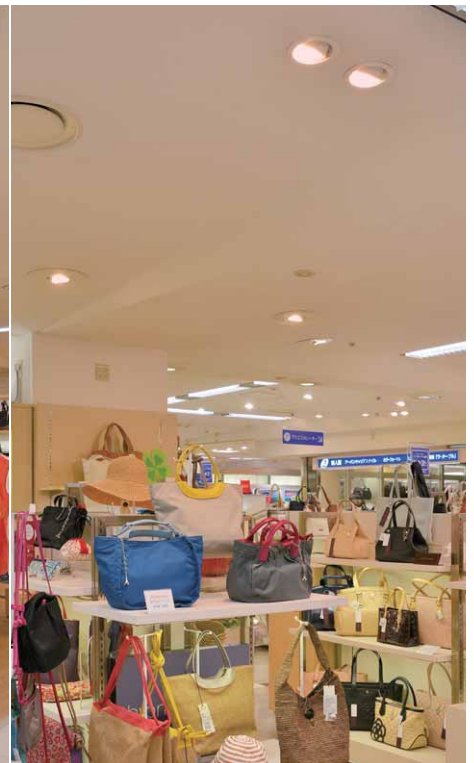
2013年冬に行われた第二段階のリニューアルでは、ユニバーサルダウンライトの改修を実施。従来はφ150の50Wハロゲン器具・70WCDM器具が使用されており、既存開口径を利用したφ150LEDライトエンジンユニバーサルダウンライト（特注対応）へ更新。場所により、1100シリーズの色温度3000K（消費電力9.8W）と2000シリーズの色温度4000K（消費電力18.2W）を使い分け、温かみと明るさを両立した空間照明を実現しています。LEDライトエンジンへの更新により、既設比約79%という大幅な消費電力の削減を実現しました。さらに光源を交換できるため季節や商品などに応じて、配光、光色の変更も可能になりました。



ベース照明は既存器具を活かしてLED直管ランプ3灯用に更新



LEDライトエンジンユニバーサルダウンライトを重点照明に活用



ハンドバック売場のLED照明



既存のCDM70Wハロゲン50W器具からLEDライトエンジンユニバーサルダウンライトに更新



LED直管ランプ器具を十字形に配置



LEDライトエンジンユニバーサルダウンライト



重点照明として商品を際立たせているLEDライトエンジンユニバーサルダウンライト



十字形配置のLED直管ランプ器具

主な照明器具一覧

設置場所	器具名	形名	台数	備考
京王百貨店新宿店2~4階	LEDライトエンジンダウンライト	LEDD-16001-LS9UK(特注)	1,338	LED 消費電力:18.5W
	(内訳)	LECF/10L-M9GH3085	1,019	LED 消費電力:9.8W
		LECF/18W-M16GH4085	319	LED 消費電力:18.2W
	LED直管リニューアルキット	LDL40T3灯用(特注)	1,349	LED 消費電力:74W