

NREG川崎 ロジスティクス センター



所在地: 神奈川県川崎市川崎区池上新町3-1-3
 建築面積: 12,716.21㎡
 延床面積: 49,644.12㎡
 構造規模: RC造+S造、基礎: 免震構造、地上5階建
 施主: NREG東芝不動産㈱
 プロジェクトマネージメント:
 野村不動産㈱
 ㈱フクダ・アンド・パートナーズ
 設計・監理: 鹿島建設㈱横浜支店一級建築士事務所
 鹿島建設㈱横浜支店品質管理一級建築士事務所
 施工: 鹿島建設㈱横浜支店
 工期: 平成25年2月～平成26年3月

S273

東芝ロジスティクスのオーダーメイド型物流施設で、かつ、賃貸物流施設としての機能性を配慮した汎用性の高い施設です。照明は環境を配慮して全館にLED照明を導入しています。

東芝ロジスティクスの賃貸物流施設として汎用性を兼ね備えた建築計画

5階建て、延床面積49,644.12万㎡の当施設の特徴は、基準階梁下有効高6.5m、接車パース3面(66台:10t車想定)、倉庫床荷重1.5t/㎡以上を確保し、建物基礎には免震構造を採用するなど、優れた物流機能と防災機能を持ち合わせた設計としています。

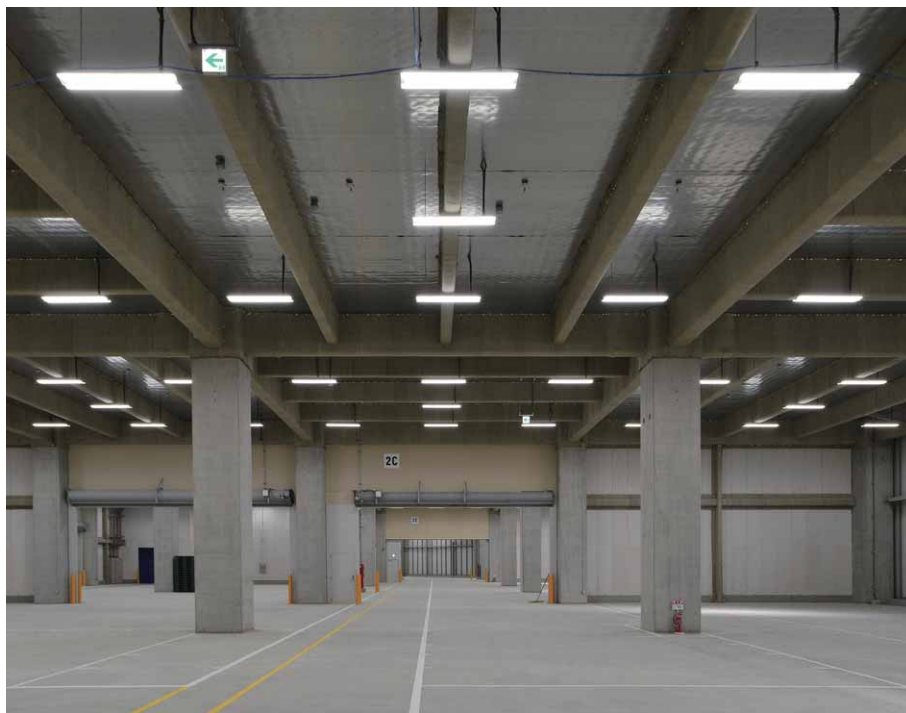
また、環境への配慮として、太陽光発電設備(260kW)や全館LED照明を導入、それに敷地内の緑化面積率15%を確保などの施策により建物環境総合性能評価システム「CASBEE川崎」でAランクを取得しています。なお、太陽光発電設備で発電した電力(一部を建物内にて使用)は、再生可能エネルギーの固定価格買取制度を利用して売電しています。

LEDベースライト薄形タイプを採用し、均斉度よく明るくしながら省エネを実現

倉庫および事務所の照明は、環境を配慮し、省エネ性能に優れたLED照明を採用しています。梁下高さ6.5mの倉庫内には、天井有効高を最大限に活かせるようHf32W2灯用器具相当のLEDベースライト薄形タイプ(平均消費電力53W)を梁の面まで吊りボルトを用いて均等に配置。空間を満遍なく明るくするとともに、器具側面からの発光で天井面にも光が行き渡り、室内の広がり感を演出しています。またLED光の特徴のひとつである瞬時点灯・瞬時再点灯を活かして、ブロック別に点灯パターンを設け、無駄な明かりを最小限にしてさらなる省エネを可能にしています。

3面のトラックパースには、天候に左右されず、誘導雨の影響も抑えた防湿・防雨タイプの直管形LED反射笠器具(平均消費電力58W)を採用。省電力だけでなく、長寿命によるメンテナンスコストも軽減しています。

エントランスホールの照明は、光源を交換可能なLEDライトエンジンダウンライトを格子状の天井に配置し、壁面用にはLEDユニバーサルダウンライトで照射しています。また、休憩室及び事務所には、一体形LEDベースライト埋込形器具を均等配置。初期の過剰な明るさを補正する初期照度補正機能の搭載により、さらなる省エネを実現しています。



倉庫全室に一体形LEDベースライト薄形タイプを採用し、梁の面まで吊りボルトを用いて均等に配置



器具側面からの発光により空間に広がり感を創出



垂直搬送機周辺のLED照明



トラックパースには防湿・防雨タイプの直管形LED反射笠器具を採用



LEDダウンライトを採用したエントランスホール



LEDベースライト埋込形器具を採用した事務所

主な照明器具一覧

設置場所	器具名	形名	台数	備考
室内	一体形LEDベースライト薄形タイプ	LEDT-67142N-LDJ	2,330	LED 平均消費電力:53W
	一体形LEDベースライト埋込形タイプ	LEDR-67044N-LDJ	130	LED 平均消費電力:54W
	直管形LED反射笠器具 防湿・防雨形	LET-42085-LJ9+R-4282N	138	LED 平均消費電力:58W
	LEDライトエンジンダウンライト	LEDD-16002-LD9	278	LED 消費電力:16.6W
	LEDダウンライト 人感・照度センサー付	LEDD-05000Y	55	LED 消費電力:8.9W