

# (株)KDDIエボルバ やまがたワーク プレイス



所在地：山形県山形市みはらしの丘二丁目36番地  
 建築面積：2,758.28㎡  
 延床面積：4,904.89㎡  
 構造・規模：鉄骨造・地上2階  
 監修：株式会社日建  
 設計：鹿島建設(株)東北支店建築設計部  
 監理：鹿島建設(株)東北支店建築品質監理部  
 施工：鹿島建設(株)東北支店  
 完成：平成26年5月

S275

KDDIのグループ企業である(株)KDDIエボルバでは、山形県にコールセンター「やまがたワークプレイス」を開業。長時間稼働における消費電力量を抑えるため全館LED器具が採用されました。

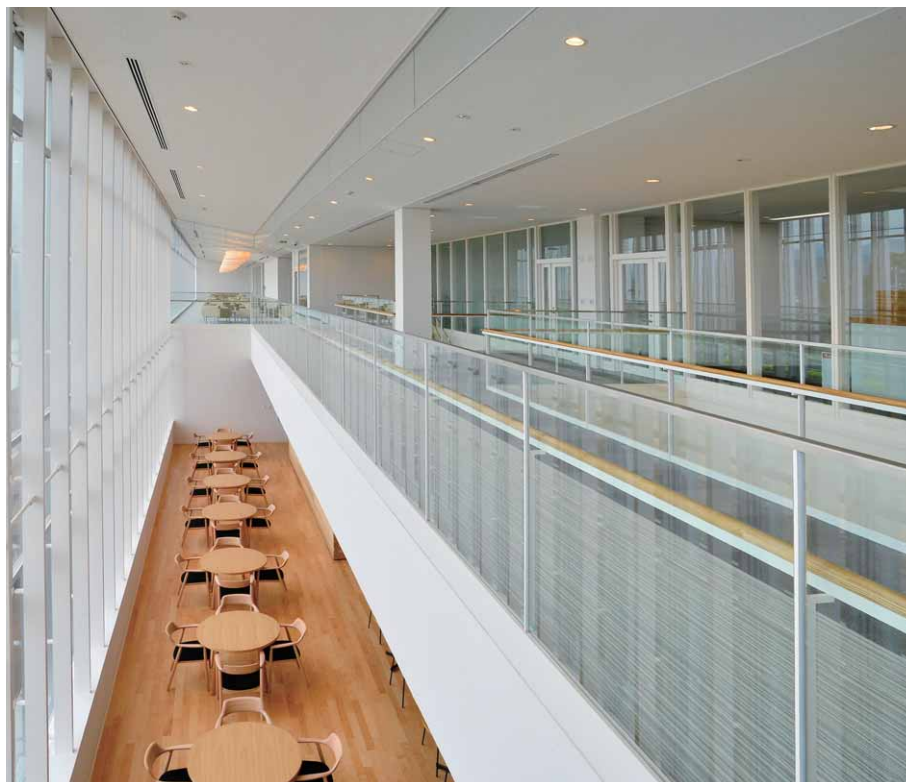
## 人を大切にする会社のフラッグシップとして誕生した新拠点

やまがたワークプレイスは、(株)KDDIエボルバ初の自社ビルとしてフラッグシップとなっていく拠点です。人を大切にする会社として、社員が心地よく働ける快適性をはじめインフラ途絶時などにおいて業務継続が可能なBCP対応、長時間稼働の施設における省エネ面での環境配慮などが設計の特徴です。2階建ての延床面積が約4,904㎡という広さを誇り、1階には食堂、研修室、会議室、2階にはオペレーションルーム、コミュニケーションスペース、テラスなどが配置されています。

## 快適性に配慮し全館LED照明により省エネも同時実現

1階の食堂は、食事や休憩時間に社員が集い、つろぐほか、社内行事などにも活用されます。フローリングをはじめテーブルなども木質系で設え、吹抜けもある非常に開放的なスペースで、照明は落ち着いた雰囲気を出す、電球色のLED一体形ダウンライト調光タイプ(5~100%)を配置。全体を7エリアに分けた点灯制御で、使用時間や使用用途において効率的な省エネが可能です。会議室やロッカー、事務室などではLEDベースライトAQシリーズ直付形を使用しています。スリムなデザインで天井面をスッキリさせ、光がまわる構造で明るい空間を演出しています。

2階のオペレーションルームは550席を10ユニットに分けた構成で、高効率のLEDベースライトAQシリーズ埋込形による照明で平均照度500ルクスを確保しています。消費電力量が最も大きなエリアですが、蛍光灯と同等の光束で省エネを実現しています。蔵王連峰に面するコミュニケーションスペースは、全長108mにもわたる憩いの空間です。LED一体形ダウンライト(電球色)で柔らかい照明空間を創造。テーブルなどが滞留するスペースにはアクセントとして吊下照明を設置するなど、各エリアによってメリハリをつけています。また全面カーテンウォールとなっており、日中は外光が注ぐため平均照度は200ルクスとし、昼光センサーによって昼光制御を行い、省エネを図っています。



コミュニケーションスペースからカーテンウォールと吹抜けの開放感に満ちた食堂を望む



研修室のLED照明



インタビュールームと廊下のLED照明



エントランスの照明(LEDライトエンジンダウンライト)



ロッカー室のLED照明(AQシリーズ直付形)



LEDベースライトAQシリーズ昼白色の埋込形を採用し、省エネしながら開放感・快適感が得られているオペレーションルーム



ガラスカーテンウォールの吹抜天井には高出力のLED一体形ダウンライトを設置



コミュニケーションスペースには昼光センサー連動のLED一体形ダウンライトを配置



LED一体形ダウンライト調光タイプがランダムに配置された食堂の照明

主な納入器具一覧

設置場所	器具名	形名	台数	備考
館内	LEDベースライトAQシリーズ埋込形	LEDR-44701NK-LS9	168	LED 消費電力:51.8W
	LEDベースライトAQシリーズ直付形	LEDT-41701NK-LS9	65	LED 消費電力:51.8W
	LEDベースライトAQシリーズ埋込形	LEDR-44701NK-LD9	18	LED 消費電力:51.8W
	LEDベースライトAQシリーズ直付形	LEDT-44351NK-LD9	31	LED 消費電力:24.8W
	LED一体形ダウンライト	LEDD-09017L-LD9	178	LED 消費電力:10.6W
	LED一体形ダウンライト	LEDD-15013L-LS9	208	LED 消費電力:14.8W
	LED一体形ダウンライト	LEDD-09011ML-LS9	50	LED 消費電力:10.0W
	一体形LEDベースライトスリムタイプ	LEDT-33242N-LDJ	23	LED 消費電力:31W
LEDライトエンジダウンライト	LEDD-16002M-LD9	78	LED 消費電力:23.6W	