

# 輪島キリコ会館



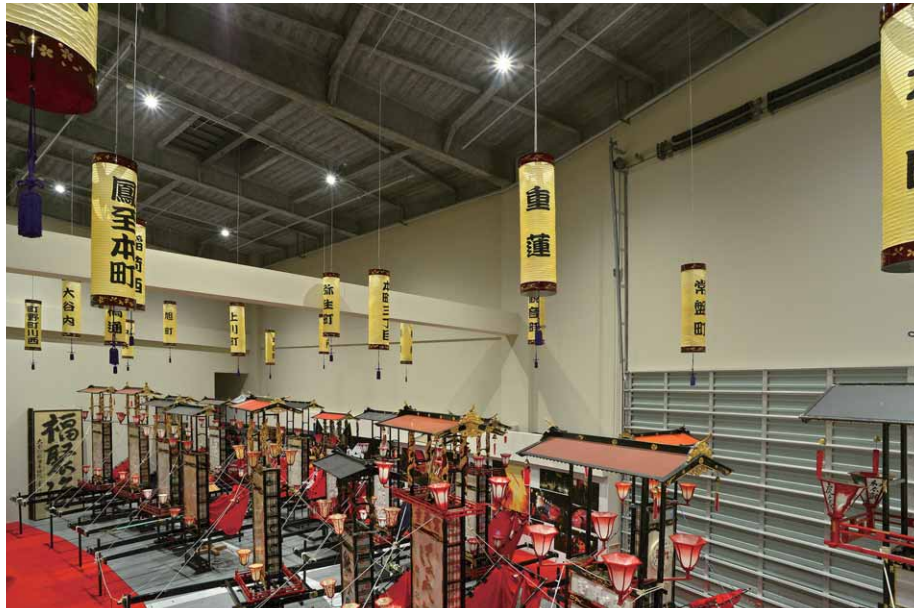
所在地：石川県輪島市マリンタウン6番1  
 延床面積：2,215.57㎡  
 施主：輪島市  
 設計：(株)中島建築事務所  
 施工：電気/稲垣電機株式会社  
 オープン：2015年3月

S359

輪島キリコ会館は、マリンタウンへ新築移転しリニューアルオープンした切子燈籠(きりことうろう)を紹介する文化施設です。館内には祭りばやしの流れ、いながらにしてキリコ祭りが楽しめる雰囲気となっています。照明は最新のLEDシーリングダウンライトを採用し、昼、夕暮時、真夜中とそれぞれの時間帯の祭りの雰囲気を演出しています。

## キリコと呼ばれる能登特有の巨大な切子燈籠を30基以上展示紹介している文化施設

2015年のNHK連続テレビ小説「まれ」に登場した能登のキリコは、毎年能登の夏祭りを彩る壮大な御神籠の風景が圧巻。能登を代表する華麗でエネルギー溢れる輪島大祭です。輪島キリコ会館は、能登地方でしか見ることのできない「キリコ祭り」において実際に使われているキリコと呼ばれる能登地方独特の巨大な切子燈籠を一室に展示した伝統的な能登文化に触れることのできる「お祭り館」。1階は受付・キリコ展示・ショップ。キリコ展示スペースにはキリコ24基、大キリコ7基が展示。2階は空中回廊・スクリーンシアター。空中回廊では普段見上げているキリコを上から眺めることができ、スクリーンシアターでは能登のキリコ祭りをスクリーンで紹介。3階は目前に輪島港が広がる展望ロビーとなっています。



展示スペースの2階空中回廊から約30基が一室に展示された切子燈籠を望む。天井にはLEDシーリングダウンライトを均等配置

## 館内すべてに最新のLED照明を採用して、昼、夕暮れ、真夜中とそれぞれの時間帯の祭りの雰囲気を演出

高天井のエントランスホールの照明は、ハイパワーの明るさで優れた演色性を発揮するLEDユニバーサルダウンライト温白色を採用し、来館者にお出迎えの雰囲気を高めています。

キリコ展示スペースは、7mから9m高さの吹抜空間となっており、来館者は1階を觀賞した後、2階に上がってキリコを上から眺められるように空中回廊が設けられています。照明は吹き抜け空間において觀賞に適切なあかりを提供するため、LEDシーリングダウンライトを採用。安全性を十分確保したうえで、省エネ、省メンテを図りながら切子燈籠のライティングを損なうことのないように配慮し、展示スペースの天井に2列に配置して適度な間引き点灯により、ほんのり明るく照らす夕暮れの雰囲気を創出。同時に、キリコの搬入・搬出時には、LEDシーリングダウンライトを全点灯にして安全で快適な作業を可能にする十分な明るさが確保されています。



キリコ祭りで実際に使われている切子燈籠が所せましと並ぶ夕暮れの展示風景



LEDユニバーサルダウンライトが設置されているエントランスホール



(上)展示スペースに採用のLEDシーリングダウンライト (下)展示室アプローチのLEDスポットライト

展示室アプローチのLED照明

受付のLED照明

イベント広場のLED照明

### 主な納入機器一覧

設置場所	器具名	形名	台数	備考
館内	LEDシーリングダウンライト	LEDD-95413N-LD9	20	LED 消費電力：94.4W
	LEDユニバーサルダウンライト	LEDD-21311LV-LS9	14	LED 消費電力：60W
	LEDグレアレスダウンライト	LEDD-15311LV-LS9	20	LED 消費電力：14.1W
	LEDグレアレスダウンライト	LEDD-21311LV-LS9	22	LED 消費電力：17.8W
	LEDベースライトAQシリーズ	LEDT-43261NK-LS9	28	LED 消費電力：15.8W
	LEDライトエンジンダウライト	LEDD-16001M-LD9	14	LED 消費電力：18.2W
	LED小形投光器	LEDS-08904LW-LJ9	4	LED 消費電力：75W

半屋外のイベント広場には、LED小形角形投光器を配置し、能登の伝統的なキリコ祭りの幻想的な雰囲気を演出しています。