

社会医療法人 敬愛会 中頭病院



所在地：沖縄県沖縄市登川610番地
敷地面積：43,000㎡
延床面積：31,600㎡
構造・規模：鉄骨造、地下1階地上5階建
主：社会医療法人敬愛会 中頭病院
設計・監理：(株)共同建築設計事務所
施工：建築/株大城組
電気/株関電工
照明設計/LIGHTING STUDIO ARAI (株)
竣工：2016年7月

沖縄県中部地区の医療水準向上に努め、急性期を中心とした医療を担ってきた中頭病院は、施設の狭隘化、医療需要の多用化・高度化等の対応を図るため新築移転。新病院の照明は、LED器具を採用し、省エネ、長寿命、省メンテを図りつつアメニティ空間を創出。

緊急医療や安心安全な医療を提供でき、最新の高度医療機器も多数導入して新築移転

新病院のコンセプトは、①高度急性期医療の提供、②緊急医療の充実、③がんの集学的(手術、化学療法、放射線療法)治療の構築を掲げて実現を図っており、手術室を9室から11室に増加、新たに放射線治療も導入し、より質の高い医療環境に整備。また、ヘリポート(飛行場外離着陸場)も設置し、免震構造も採用したことにより、災害医療への対応も視野に入れた医療提供を行っています。

省エネ性能の高いLED照明を採用し、医療機能や患者療養環境への適光適所に使い分け

1階の総合受付は2層吹き抜けで、天井には折り上げたスリットライン内にLEDダウンライトを配置して照明ラインを描き、それ自体をデザインとしてアメニティ空間を形成。各科診察待合室は、天井中央部を折上天井とLED間接照明により患者の不安を和らげる明るい開放感ある待合空間としています。診察室は色がよく観察できる高演色のLEDスクエア器具昼白色(5000K)を使用。検査部門は、患者の目の負担を軽減するようTENQOOシリーズ調光形(5%~100%)を中心に採用。2階のリハビリ室は、天井をクロスに折り上げたスリットラインとし、その内部に直付形TENQOOシリーズとLEDダウンライトを設置し、平板になりがちな天井面に活気ある雰囲気を与えています。3階の手術室にはLEDクリーンルーム用器具を採用し、手術台を囲む形で手元に明暗が生じないように配慮して医療スタッフの目の疲れの軽減を図っています。

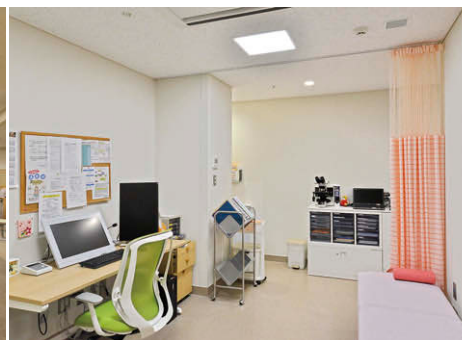
3階~5階病棟のスタッフステーションは、TENQOOシリーズスクエア器具□450mm昼白色の採用により明るい中で落ち着いて看護作業ができる雰囲気を出し、デイルームは同スクエア器具の電球色を使用してリラックスした空間を確保しています。4階の産科・婦人科病棟に配されたリラクゼーションルームは、妊婦のリラックス感が高められるようTENQOOシリーズSORAIRO[ソライロ]を採用し、空をイメージした美しい光のグラデーション、間接光のような柔らかな光で癒しのある空間を演出。病室は、LEDダウンライトをベース照明とし、快適に読書できる約300ルクスの明るさを確保するLED読書灯(ベッド灯)と床頭パネルに直付形のTENQOO(間接照明)を使用しています。



2層吹き抜けの総合受付の照明
ブラックアウトした折上天井のスリットライン内にLEDダウンライトを設置してすっきりとした光ラインを形成



折上天井とLED間接照明による各科診察待合室



患者の色がよく見える高演色のLEDスクエア器具
昼白色を採用した診察室



折上天井のスリットライン内にLED照明を配置したリハビリ室



TENQOOシリーズ調光形を採用したCT室



LEDスクエア器具採用の東病棟スタッフステーション

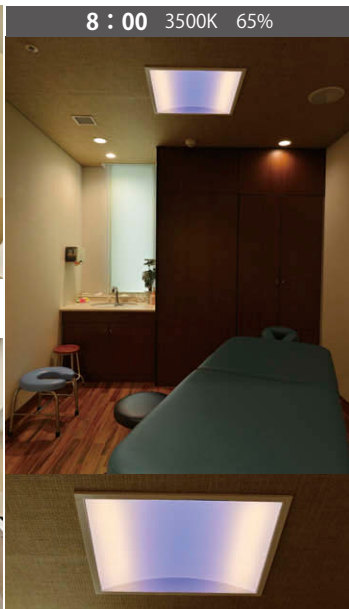
■ リラクゼーションルームの照明



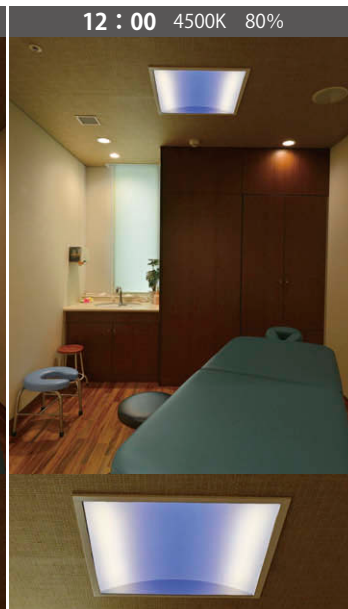
病室の照明 ベースにLEDダウンライトのほか、LED読書灯(ベッド灯)とLED間接照明などを採用



ダイニングのLED照明



リラックス感のある穏やかなあかり



昼間の晴れ渡ったさわやかなあかり



低色温度で明るさ抑制のくつろぎのあかり



LEDクリーンルーム用器具採用の手術室

■ 主な納入機器一覧

設置場所	器具名	形名	台数	備考	
館内	TENQ00シリーズ	LEKT407401WW-LD9	297	LED 消費電力: 25.5W	
		LEKT407521WW-LD9	344	LED 消費電力: 33.3W	
		LEKT412321W-LS9	126	LED 消費電力: 20.3W	
		LEDR415522W-LS9	121	LED 消費電力: 33.3W	
		LEKR415322W-LS9	275	LED 消費電力: 20.5W	
		LEKR416522W-LS9	104	LED 消費電力: 33.3W	
		TENQ00シリーズSORAIRO [ソライロ]	1	LED 消費電力: 65.0W	
		LEDスクエア器具	LEDR-24401N-LDJ (改)	116	LED 消費電力: 53W
			LEKR-745851FW-LD9K	120	LED 消費電力: 43.0W
			LEDR-745651FW-LD9K	118	LED 消費電力: 35.5W
LEDダウンライト	LEDD-16303(W)-LD9	332	LED 消費電力: 18.2W		
	LEDD-16003M-LD9	1873	LED 消費電力: 18.2W		
LEDベッド灯	LEDA-21002W-LS1	344	LED 消費電力: 1.8W		