

# スーパーマーケット バロー春江店



所在地：福井県坂井市春江町随応寺第25号19番地  
 構造・規模：鉄骨造、平屋建  
 敷地面積：16,042.5㎡  
 建築面積：2,693.2㎡  
 延床面積：2,595.0㎡  
 施工主：(株)バローホールディングス  
 設計：(株)新建建築設計事務所  
 施工：技建工業(株)  
 電気工事：(株)小野電気商会  
 竣工：2016年11月

食品専門のスーパーマーケットバローは、このたび福井県坂井市春江町の店舗を移転開設しました。新たに開店した店舗の照明はウォールウォッシャーによる演出をはじめLED器具によって、快適な売場をつくっています。

## 福井県内25店舗目のチェーン店として新たなスタート

スーパーマーケットバローは東海、甲信越、北陸、近畿に230以上の店舗を展開しています。「健康・安全・安心」にこだわったPB商品や食品専門スーパーの強みをフルに発揮し、お客様にとって本当に価値ある商品を気持ちの良いサービスで提供し支持されています。福井県坂井市春江町には旧店舗がありましたが、このたびJR春江駅、坂井市役所に近い県道29号沿いに移転開設し、新たに県内25店舗目のバロー春江店としてスタートをきりました。

## LEDウォールウォッシャーをはじめ明るく快適な照明で売場を演出

店舗は平屋建てで、売場にバックヤードとテナントのクリーニング店などを合わせ約2,600㎡の広さです。天井高が約4mある売場ゾーンは、壁面売場ゾーンに沿って青果、精肉、鮮魚、乳製品、パンや惣菜といったデパートと日常的に需要の高い食品が配置され、ドライグロッサリーゾーンには乾物や調味料、菓子などの商品棚が並んでいます。

ベース照明は、高い位置から空間を照射する設計のLEDベースライトTENQOOスクエア器具(白色：3500K)の方向性のない照明で落ち着いた商品を選べる光環境を創出しています。さらに両サイドと奥の壁面は特注LEDウォールウォッシャー(4000K・4段階角度可変形)を30度の角度で上向きに設置し、壁面と天井面を均一にほどよく照射。明るく柔らかいLEDウォールウォッシャーは、店全体の奥行き感と広がり感を演出し、回遊動線を心地よい快適なショッピング環境としています。

このほかトイレには人感センサー付のLEDダウンライト、バックヤードならびにエントランスにはLEDベースライトTENQOOシリーズを採用したことで省エネとメンテナンスコストの削減を実現しています。



正面奥に位置する鮮魚と精肉コーナーのLEDウォールウォッシャーによる壁面看板および天井面の照明



青果売場コーナーのLEDウォールウォッシャーによる照明



総菜売場コーナーのLEDウォールウォッシャーによる照明



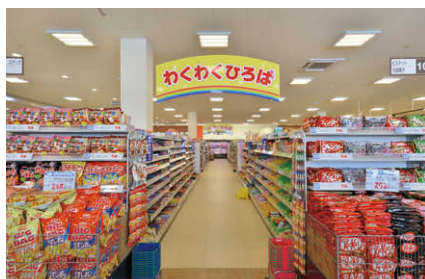
上向き30度にしたLEDウォールウォッシャーによる照明



4段階の角度調整可能な特注LEDウォールウォッシャー



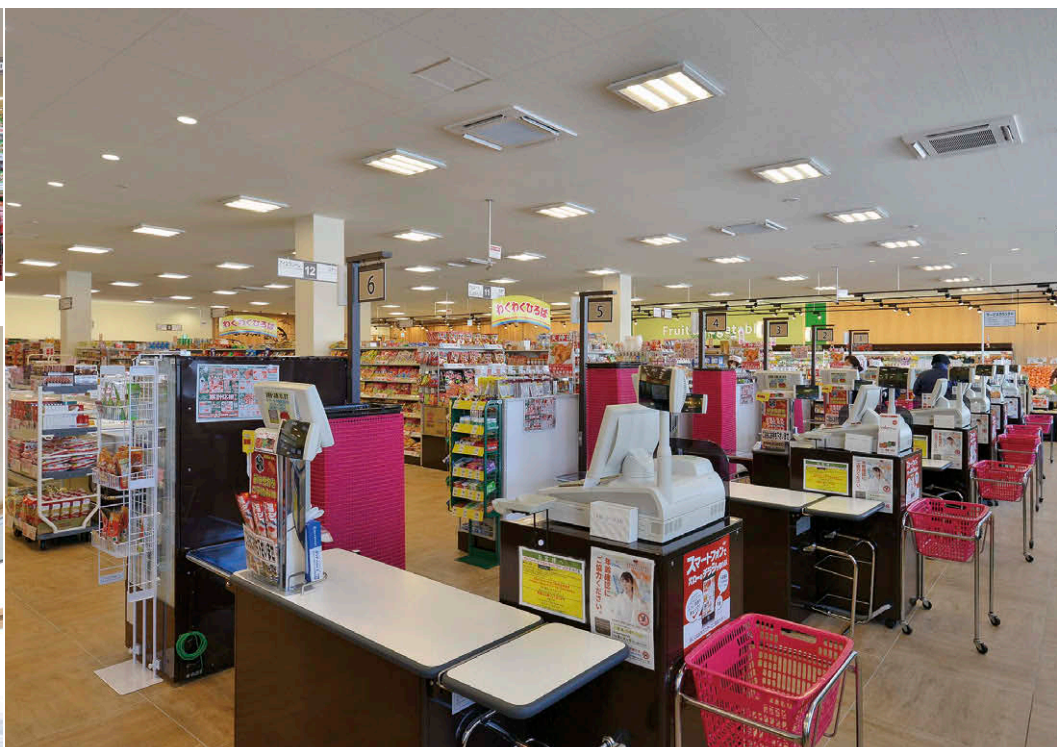
中央売場コーナーのLEDベースライトTENQOOスクエア器具により落ち着いて商品を選択できる光環境を確保



お菓子周辺売場コーナーの照明環境



TENQOOスクエア器具を休憩室に配置



和みのあるレジ周辺の照明

主な納入機器一覧

設置場所	器具名	形名	台数	備考
店内	LEDベースライトTENQOOスクエア器具	LEKT770111WW-LD9	134	LED 消費電力: 73.5W
	LEDベースライトTENQOOシリーズ	LEKT412693-LS9	48	LED 消費電力: 43.0W
	LEDウォールウォッシャー	特注	46	LED 消費電力: 42.5W
	LED一体形ダウンライト	LEDD-15011FL-LS9	22	LED 消費電力: 14.6W