



< 施設の概要 >

所在地：奈良県大和郡山小泉町19-1      オープン：平成13年1月  
 店舗面積：約540㎡  
 構造・規模：SRC造1階建  
 設計：(株)B.O.M  
 施工：建築/(株)若い街  
 電気/(株)ユニティ

## 店内全体を明るく、活気あふれる照明環境を創出

Creation of a lighting environment with bright and lively atmosphere in the entire store

### Hf U-line S 逆富士形器具と SESL を採用して活気ある商空間と省エネを実現

The adoption of Hf U-line S, reversed Fuji shape apparatus with SESL II realizes lively shopping space as well as energy saving

BOOK OFFは全国に560店舗を超える中古書店ショップを展開しており、ハワイ、ニューヨーク出店に株式公開、そして複合展開と急速に規模を拡大しています。大和郡山小泉店は、奈良・大和小泉駅より徒歩10分。約540㎡の店舗面積で、中古本を中心に、ビデオ、CD、ゲームソフト等の中古商品を販売。「明るく、きれいなお店、在庫本が豊富、探しやすい売場」をコンセプトとしています。

照明設備は、明るく、清潔感のある活気あふれる雰囲気をつくり出せるよう、105WHf U-line S 逆富士形2灯用連結器具を採用しています。これは全長が短く、FLR110の1/2 薄形でコンパクト設計のため、器具レイアウトの自由度が高く、メンテナンスも容易で、しかも高照度を得ながら省エネが実現できる新しい照明器具です。店内に配置されている11列の棚にクロスする形で、この連結した照明器具を天井(3.0m高さ)に2.25㎡ピッチでライン配置し、商品が明確に分かりやすい売り場空間をつくり出していると共に、光源にHf U-lineの昼白色を使用しているため、明るく、さわやかな雰囲気をもし出しています。

照明制御システムはSESL を採用し、高機能形あかりセンサ(親機)を店内中央部天井に、あかりセンサ(子機)を入口部天井に設け、親機で初期照度補正制御を、子機で入口前面ガラスからの外光補正制御を行い、常に適正照度を維持しながら省電力を実現しています。店舗内の水平面平均照度は1,000lx、本の背文字部(鉛直面)の平均照度は800lxを確保しています。

### 照明コンセプト

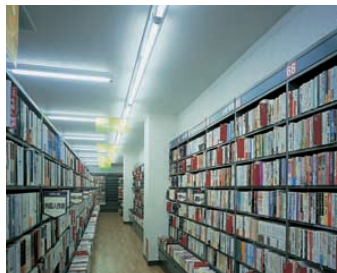
Lighting design concept

メンテナンスが容易で、高照度を得ながら省エネを実現する照明



入口より店内正面奥を望む  
View of front inner part from the entrance

棚列にクロスしてHf U-line S 逆富士形器具をライン配置。店内全体を明るく、活気あふれる照明環境が作り出されている



#### 壁面部の照明

Lighting for goods on the shelves along the wall

Hf U-line S 逆富士形器具を壁面に沿ってライン配置。壁面の商品に均一な明るさをつくる共に広がり感を持たせている



店内中央部天井に設けられた照明制御システムSESL 親機  
Main SESL II lighting control system installed on the center ceiling in the store



#### カウンターまわりの照明

Lighting for the counter  
カウンター上には天吊りボードが設けられており、照度は高めめに設定されている(1,400lx)



入口部天井に設置された照明制御システムSESL の子機  
Terminal unit of SESL II lighting control system installed on the ceiling of the entrance of the store

### 主な照明器具一覧

設置場所	器具名	形名	台数	ランプ
店内	Hf U-line S 逆富士形器具(2連結)	FHT-91302-PD2	108	FHP105W U-line × 2
	Hf U-line S 逆富士形器具(1灯用)	FHT-91301-PD2	8	FHP105W U-line
バックヤード	逆富士形器具(2灯用)	FHT-42309-PN27	3	Hf32W 蛍光ランプ
屋外	看板用スポットライト		28	(200W、250W、1kW)
店内	照明制御システムSESL	DF-20204XD7	1	
		DF-20205X	1	