

<施設の概要>  
 所在地：広島県広島市安芸区上瀬野町517-1  
 建築面積：2,865㎡  
 延床面積：9,179㎡  
 構造・規模：鉄筋コンクリート造、地上4階  
 地下2階・塔屋2階  
 設計・監理：大旗連合建築設計(株)  
 施工：建築/(株)間組 広島支店  
 (電気/大栄電業(株))  
 竣工：平成11年2月

## 目の健康を配慮し、能率よく学習できる 快適な照明環境に整備

Comfortable lighting environment is created, good for eyesight and efficient lighting for studying

### 各講義室に適切な器具の採用で 魅力的な学習環境を形成

Appealing to students for their learning environment, appropriate apparatus is adopted for respective lecture rooms

広島国際学院大学は平成11年にこれまでの広島電機大学が名称変更された大学で、同時に現代社会学部が開設されました。新設に伴い現代社会学部専用学舎が上瀬野キャンパス内に新しく建設され、コンピュータ学習を行うマルチメディア教室をはじめ、階段状に構成された300人収容の大教室、全面開架方式の附属図書館、2階吹抜けの大空間をもつ食堂など、情報化、国際社会に対応した教育環境を整えた近未来的なキャンパスとなっています。

300人教室は階段状に構成され、講義の他、ガイダンスや講演会などに使用される大教室で最新の視聴覚機器も整備されています。照明は波形の天井に溝状に掘り上げた6列の建築意匠内に32Wユーライン3・3灯用ダウンライト(特注)と250Wネオハロゲンランプダウンライトを交互に配置し、手動調光操作器により蛍光灯はON・OFF制御、ネオハロゲンランプは0~100%調光を可能とし、用途に合わせて多彩な照明パターンをつくり出せるようにしています。

マルチメディア教室は最新のパソコン120台が配置されており、双方向・音声通信などの視聴覚機器も備えています。照明はHF32W2灯用OA対応埋込器具(遮光角30度)を9連結にして7列配置し、VDT画面への映り込み防止をはかって目の負担を軽減しながら、十分な明るさを確保した学習環境としています(平均照度550lx)。

120人教室や少人数講義のゼミ教室には、HF32W2灯用埋込器具を2.2mピッチで整列配置し、明るく、照度ムラの少ない視環境が得られており、平均照度は650lxを確保しています。

食堂は地下1、2階の吹抜けのアーチ形状をもつ大空間となっており、照明は250W金属ハライドランプと250W高圧ナトリウムランプ埋込ダウンライト(昇降装置付)を設置した混光照明手法を取り入れ、高照度を得ながら省エネ・省メンテをはかった設備としています(平均照度650lx)。

### 照明コンセプト

Lighting design concept

大教室、中・小教室の機能的で差別化をはかった照明を展開

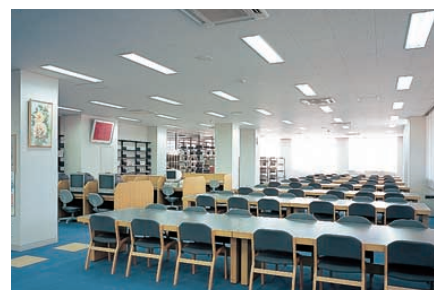
パブリックスペースは憩いと交流を高めながら省エネ・メンテにも配慮



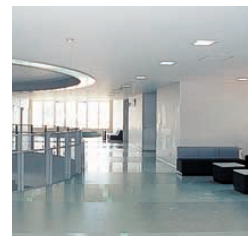
食堂 Dining hall  
 金属ハライドランプと高圧ナトリウムランプの埋込ダウンライトによる混光照明。2層吹抜けの大空間にうまく調和し、開放的な雰囲気を高めている



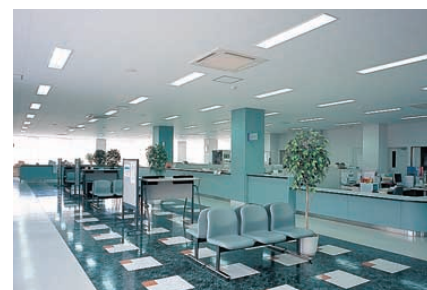
マルチメディア教室 Multimedia classroom  
 遮光角制御器具(OAソフト)を連結設置し、グレア防止をはかって、VDT画面を見やすく、快適な視環境が得られている



図書室 Library room  
 HF32W2灯用埋込器具を整列配置。書架スペースと閲覧室を均一な明かりとして一体感をつくり出している



2階ロビー Lobby on the 2nd floor  
 27Wユーライン2灯ダウンライトを配置



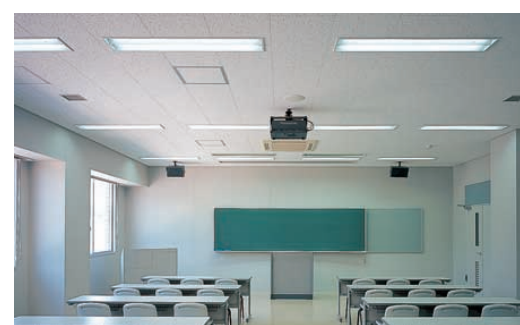
事務室 Administrative office room  
 学生と職員とのスムーズな事務手続きが行えるようHF32W2灯用埋込器具を整列配置し、室内奥まで均一な明るさを確保



300人教室 多用途に対応できるよう32Wユーライン3・3灯用とHID埋込器具を交互に配置。調光操作器により多彩な照明パターンを可能にしている  
 Classroom with 300 seats

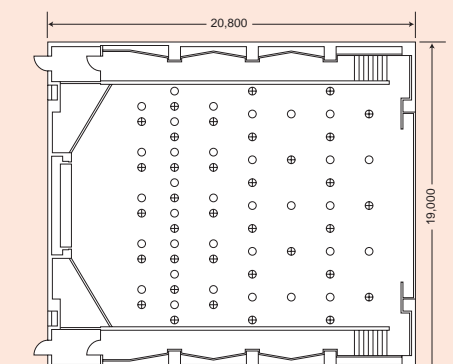


120人教室 HF32W2灯用埋込器具により、明るく照度ムラのない学習環境を得ている  
 Classroom with 120 seats

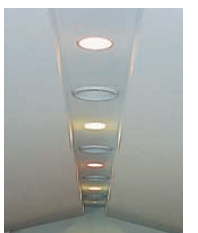


ゼミ教室 120人教室と同器具を採用。講義に集中できる環境をつくり出している  
 Seminar room

### 300人教室の照明器具配置図



⊕ 32Wユーライン3灯用ダウンライト特注  
 ○ 250Wネオハロゲンランプダウンライト



300人教室の器具アップ  
 Closed-up photo of lighting apparatus installed in the 300-seat room

### 主な照明器具一覧

設置場所	器具名	形名	台数	ランプ
120人教室 ゼミ教室 図書室 他	HF32W2灯用埋込器具	FHR-42200-PV27	352	HF32W蛍光ランプ×2
300人教室	32Wユーライン3・3灯用ダウンライト	特注 IHD-2549(W)	33	32Wユーライン3×3
マルチメディア教室	HF2灯用OA対応埋込器具	FHR-42855K-PV27	63	HF32W蛍光ランプ×2
食堂	埋込ダウンライト(昇降装置付)	DDU-255N-200	19	250W金属ハライドランプ
			18	250W高圧ナトリウムランプ