



<施設の概要>
 所在地：埼玉県鶴ヶ島市三ツ木551
 売場面積：14,505㎡
 規模・構造：鉄骨造、2階建
 設計：(株)伊藤建築設計事務所
 施工：建設/三菱建設(株)
 電気/沼尻電気工事(株)
 オープン：平成14年5月

110W蛍光ランプ直付器具と400Wメタルハライドランプ ロフトペンダントを用途に合わせて採用し、 商品を選びやすい快適なショップ空間を演出

幅広い商品を豊富な品揃えで、豊かな生活文化を創造する提案ショップ HI(ホーム・インブルメント=住環境の創造・改善)専門店として首都圏を中心に1都16県に約130店舗を展開し、毎年大型店10店舗以上の出店を計画している「カインズホーム」。一般客からプロまでのニーズに対応した低価格で幅広い商品を取り揃え、安心して買物できる店づくりが行われています。「鶴ヶ島店」は約15,000㎡の広大な売場面積を有し、本館、資材館、豊作館、エクステリアプラザなどで構成されています。

家庭用品、日用雑貨、インテリアなど豊富な商品が陳列されている「本館」のベース照明は、FL110W蛍光ランプ2灯用下面開放直付器具を2.8mピッチでライン状に配置しています。光源は自然に見える三波長形昼白色(色温度：5,000K)で高演色(Ra88)タイプを採用しているため、商品の色をくっきりときれいに再現し、活気ある快適なショップ空間をつくり出しています。

木材・鋼材などの売場「資材館」はロフト天井仕上げとなっており、ベース照明には拡散形の400Wメタルハライドランプ(色温度：3,800K、平均演色評価数Ra70)ロフトペンダントプリズムセードを採用し、下方向に拡散照射しながら天井面を明るくし、空間全体の明るさ感を高め、商品の魅力を引き出しています。「園芸館」には資材館と同様器具を採用し、緑と花の色をさわやかな白色光で再現し、また、天井から漏れる外光と違和感のない光色で楽しい雰囲気のある視環境を演出しています。

これら全ての売場の壁面照明には110W蛍光ランプウォールウォッシャー器具をライン配置し、壁面展示品の鉛直面の照度アップをはかりながら、空間全体の広がり感を高めています。

照明コンセプト Lighting design concept

バラエティに豊かな豊富な商品を一般客コーナーに対しては、商品を見やすく、選びやすい照明環境の創出
 資材館などプロを対象とするコーナーには、下方向に高演色の明かりを集光させ、商品を魅力的に際立たせる演出の工夫



園芸館：400Wメタルハライドランプロフトペンダントプリズムセードを設置し、緑と花をさわやかな光色で再現



資材館：ロフト天井仕上げの空間を下方向に拡散照射しながら売場全体の明るさ感を演出している400Wメタルハライドランプロフトペンダントプリズムセード



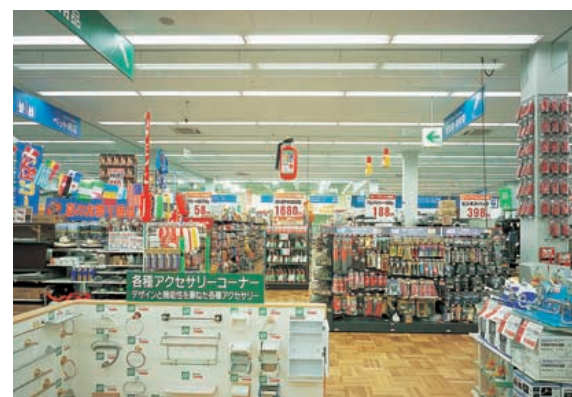
400Wメタルハライドランプロフトペンダントプリズムセードの取付状況



カウンター廻りの照明：商品確認のための明かり、スタッフの表情を好印象に見せる視環境が得られている



日用雑貨売場メイン通路：110W蛍光ランプ2灯用下面開放直付器具をライン状に連続配置し、昼白色の明かりで明るく活気ある商空間を得ている



インテリア工房から家庭用品売場を望む：ライン状に連続配置した110W蛍光ランプ直付器具により、商品を見やすく、選びやすいショップ空間を創出



2、3階駐車場へ誘導するオートスロープ廻りの照明：400Wメタルハライドランプ埋込器具10台を設置



110W蛍光ランプウォールウォッシャーで壁面展示品の鉛直面照度を高めている



本館の看板照明：看板の上側にプレアサインの横長配光形4台を配置

主要照明器具一覧表

設置場所	器具名	形名	台数	ランプ
店内	直付遮光角制御形器具	FT-92750-PS27CTURU	790	110W蛍光ランプ×2
	反射笠形器具	FT-92107-PS27	173	110W蛍光ランプ×2
	ウォールウォッシャー器具	FT-92901-PS27	102	110W蛍光ランプ×2
	ロフトペンダントプリズムセード	SN-2599-CZ	235	400Wメタルハライドランプ
屋外	看板照明「プレアサイン」	HK-40000(横長配光)	28	400Wメタルハライドランプ