

都心から約 25 分。広域交通ライフラインの有効活用が可能な埼玉県のと光北インター地域に、太陽光発電のシステムを利用した防災用蓄電設備を有する「環境・防災対応型の最先端大型物流施設」、SG リアルティ和光が誕生。全館に LED 照明を採用し、先進的な物流拠点にふさわしい光環境を実現しています。

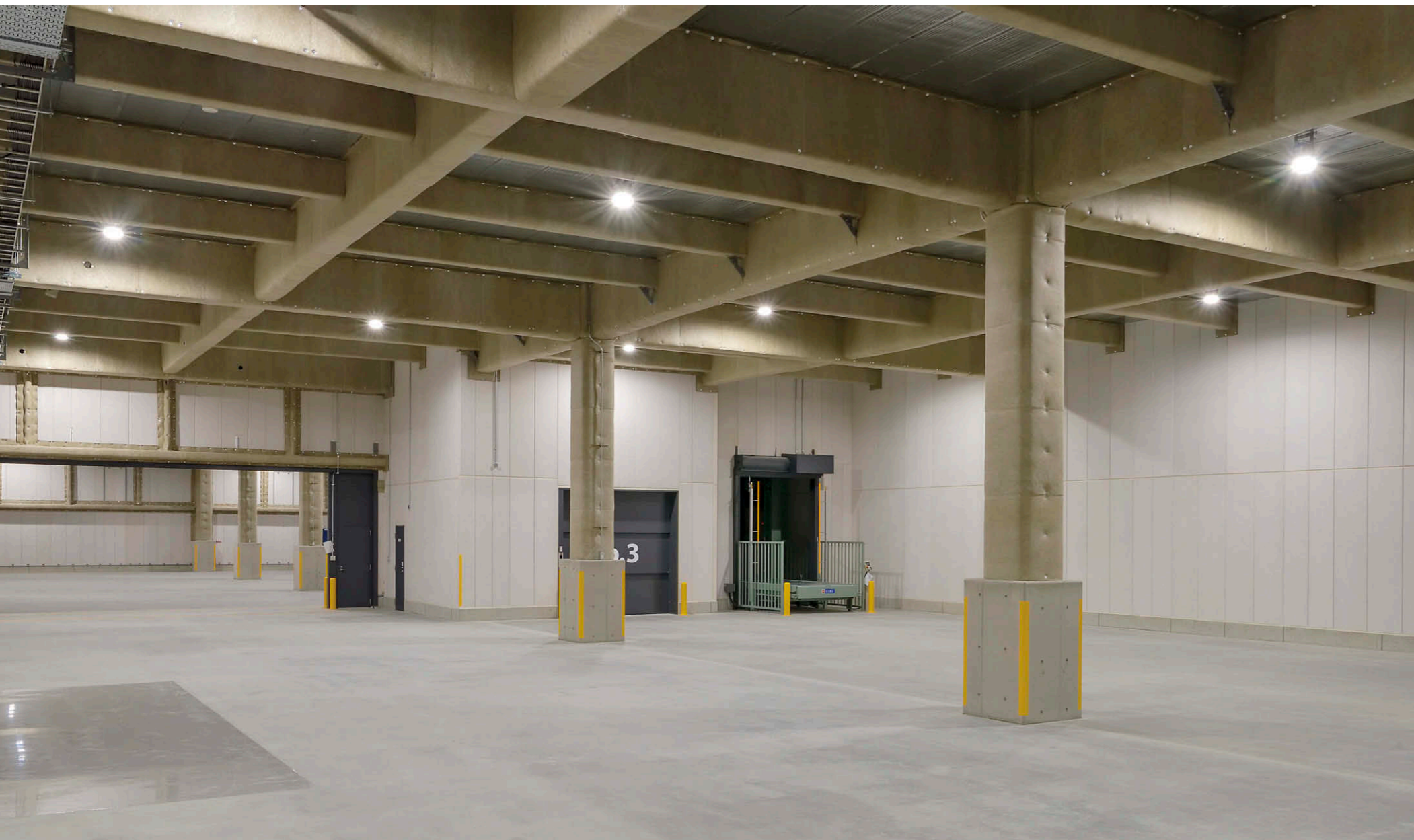
(建築物省エネルギー性能表示制度 (BELS) 「最高ランク★★★★★」・「ZEB」、CASBEE 埼玉県 A ランク取得)

(一社)住宅性能評価・表示協会 2018年7月

デリバリー事業、ロジスティクス事業をはじめとした幅広い事業を展開するSGホールディングスグループ。その不動産事業において、首都圏と全国をつなぐ『場の力』を提供する大型物流拠点が、SGリアルティ和光です。東京外環自動車道の和光北IC、国道298号、国道254号和光富士見バイパスなど、広域交通の結節点に位置し、敷地面積約27,000㎡、地上5階建のスケールを誇ります。倉庫区画は、総面積45,191㎡。1～4階に片面バースを採用し、10tトラックで各階23台の着車が可能です。



【物件概要】  
所在地：埼玉県和光市新倉5丁目1番63号  
延床面積：65,259.06㎡  
構造・規模：S造・地上5階建  
施主：SGリアルティ(株)  
設計：大和ハウス工業(株)  
施工：建築/大和ハウス工業(株)  
電気/㈱きんでん  
完成：2018年2月



倉庫区画の照明 丸形の形状で施工性を高めた特注仕様のLED高天井器具①を千鳥配置。

### 施工性を高めた LED 丸形高天井器具を採用。さらに、人の動線に合わせて光環境の快適性を追求。

SGリアルティ和光は、広大な倉庫区画のほか、事務所スペースやラウンジなども備えた大型物流拠点です。全館に LED 照明を採用し、倉庫区画やトラックバースは 300 ルクス、事務所スペースは 750 ルクスの平均照度に設計しています。

倉庫区画の照明器具は、形状を丸形とすることで施工時に向きを気にせず迅速、正確に取り付けでき、さらに高効率、低荷重とした特注仕様の LED 高天井器具を採用し、1 スパン (約 11.5m × 10.5m) に 2 台の千鳥配置としています。トラックバースでは、出入り口上部の壁面に、

周囲への光漏れを考慮して横長タイプ配光の LED 小形角形投光器を配置し、平均照度 100 ルクスを確保しています。

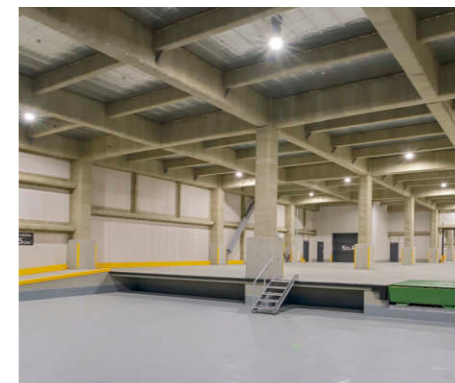
また、全館において、人の動線に合わせて色温度に変化を持たせることで、エリアごとに快適な光環境を創出。廊下や事務所スペースなどのワーキングエリアは昼白色 (5000K)、ラウンジなどのリラックス・リフレッシュエリアは電球色 (2700K) とし、LED ライン器具 (4000K) を建築化照明として採用したエントランスが、グレード感を保ちつつ、両エリアをゆるやかにつないでいます。



① 特注仕様の LED 丸形高天井器具 ⑤ LED 小形角形投光器



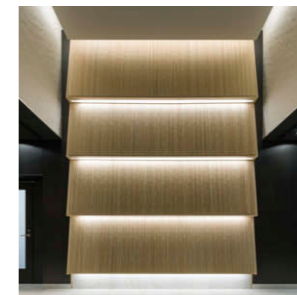
② LED ベースライト TENQOO シリーズ 40 タイプ埋込形



4階倉庫区画の照明 トラックバース側から望む。



4階トラックバースの屋外照明 横長タイプ配光の LED 小形角形投光器⑤を出入り口上部壁面に配置。



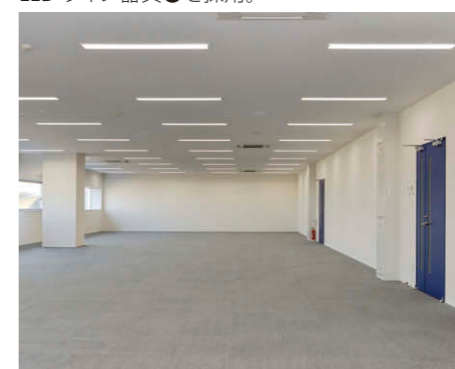
エントランスの建築化照明 ライティングシミュレーションにより検討を重ね 4000K の LED ライン器具⑦を採用。



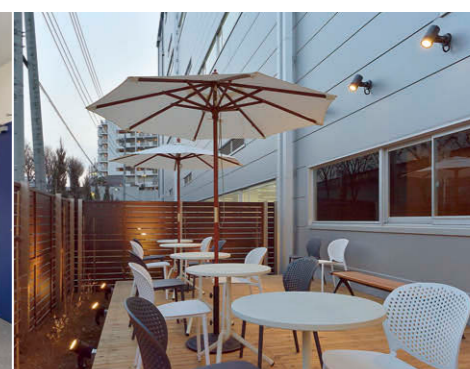
廊下・エレベーターホールの照明 昼白色の LED ダウンライト③により洗練された空間を演出。



休憩室 LED ユニートを電球色としたダウンライト④によりリラックスできる光環境を提供。



事務所スペースの照明 埋込形の LED ベースライト②により開放的なオフィススペースを実現。



1階テラスの照明 LED スポットライト⑥の間接光を組み合わせたりリラックス空間。

主な掲載器具一覧					
設置場所	器具名 (品名)	形名	台数	備考	
1階～5階	倉庫区画	①LED丸形高天井器具	LEDJ-20503N-LS2 (特注)	827	消費電力: 127.9W
	事務所スペース 他	②LEDベースライト TENQOOシリーズ 40タイプ埋込形W150	LEER-41502-LS9 (ランプ LEEM-40693N-01)	304	消費電力: 43.0W
	エレベーターホール、廊下 他	③LEDユニット交換形 ダウンライト 一般形 φ150	LEDD-18005-LS9 (ランプ LEEU-2002N-01)	238	消費電力: 13.4W
	ラウンジ、喫煙室 他	④LEDユニット交換形 ダウンライト 一般形 φ150	LEDD-18005-LS9 (ランプ LEEU-2002L2-01)	32	消費電力: 13.4W
4階	トラックバース(屋外)	⑤LED小形角形投光器 横長タイプ 耐塩形	LEDS-23901NX-LJ2	9	消費電力: 176W
1階	テラス	⑥LEDスポットライト ハロゲン130W形器具相当	LEDS-01801LW-LS9	9	消費電力: 13.0W
	エントランス	⑦LED屋内用ライン器具	LEDL-12501W-LD9	18	消費電力: 28.5W