

「ふるさと大野城をまるごと体験できる施設」をコンセプトに、「歴史」・「子ども」・「賑わい」の3つのキーワードのもと、郷土の歴史、世代間交流、市民の地域資源の魅力、まちの賑わいを創出する機能を併せ持つ施設となっています。展示照明には LED スポットライトと LED ダウンライトを採用し、程よい空間照度を確保しながら、展示物を効果的に照射。階段の壁面と展示 BOX はフルカラー LED 演出照明により季節・行事などに合わせた演出を行っています。

福岡県・大野城市にある古代山城「大野城跡」は昭和28年3月に国の特別史跡に指定。大野城跡をはじめとする歴史遺産を次の世代につないでいくために「大野城心のふるさと館」が平成29年12月に建設されました。子どもから高齢者まであらゆる世代の市民が利用しやすいように、交通アクセスのよい市の中心部に整備。複合機能をもつ施設として、利用者が使いやすく、自然な交流が生まれるような建築計画や入替えがしやすい展示計画のほか、ユニバーサルデザイン、環境保全なども念頭においた整備計画としています。



【物件概要】
 所在地：福岡県大野城市曙町3丁目8-3
 敷地建築面積：2,284.00㎡
 延床面積：3,265.74㎡
 施主：大野城市
 構造・規模：鉄筋コンクリート造、地下1階、地上3階
 設計：樹久米設計
 施工：建築／西松・柿原・内山特定建設工事共同企業体
 電気／中電工・さがでん特定建設工事共同企業体
 展示実施設計・施工：(株)丹青社
 竣工：2017年12月



2階フロア吹抜け中央から1階交流プラザの様子を望む 階段の壁面と展示BOXはフルカラーLED演出照明を採用②

LEDで展示照明と演出を兼ね備えた「歴史・子ども・賑わい」がテーマの市民ミュージアム。

『歴史と、まちと、人と、想いとー「つなぐ、つながる」』というコンセプトのもと、歴史、子ども、賑わいをテーマにした市民交流の場となるミュージアムを展開。1階交流スペースの2層吹抜けの照明は、PCa板の天井内にTENQOOシリーズ直付形を設置。その奥の子ども体験ギャラリーは、LEDスポットライト+LEDダウンライトを採用し、フレキシブルに対応。また階段の壁面には、寄付された市民の名前入りのタイルが飾られており、その上部の展示BOX共にフルカラーLED演出照明により、季節感やイベントに合わせて16シーンの演出が行えるように計画されています。2～3階吹抜けの学習交流コーナーは、TENQOOシリーズ直付形をPCa板天井スリット内に設置して眩しさを抑制し、その奥に配置されている常設展示室

には、照射物に合わせた演出が行えるLEDスポットライトを設置。3階のホワイエは、木製ルーバー天井の上部にLED電球ハログン電球形を配置し、ルーバーの隙間から光を落として落ち着いた雰囲気を出し、企画展示室横の通路の木製ルーバー天井には、寄付された市民の名前が彫られているため、ルーバー天井の上に設けたTENQOOシリーズ直付形からの光の出方、見え方を細かに調整。大野城市ゆかりの資料などが展示されているふるさとラボは、PCa板天井スリット内に狭いスペースの中でも取り回しの良い灯体が小形のLEDスポットライトにより展示資料を照射。加えて眩しさを抑制した遮光角30度のLEDダウンライトにより地明かりを確保しています。

階段の壁面と展示BOXフルカラーLED演出照明シーン例②



春～桜～シーン

秋～紅葉～シーン

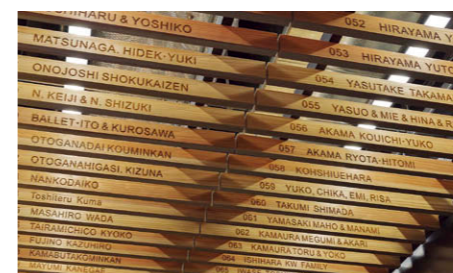
イベント～レインボー～シーン



子ども体験ギャラリー LEDダウンライトとLEDスポットライトを採用③④



常設展示場 LEDスポットライトを多用④



木製ルーバー天井に刻まれている寄付した市民の名前がわかるよう光の位置を細かに調整①

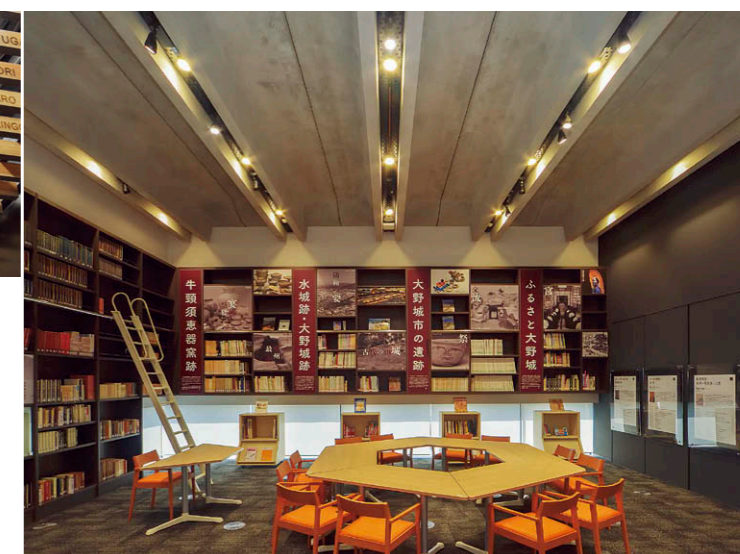


② フルカラーLED演出照明



③ LEDダウンライト

④ LEDスポットライト



ふるさとラボ PCa板天井スリット内にLEDスポットライトとLEDダウンライトを採用④⑤

主な掲載器具一覧				
設置場所	器具名(品種名)	形名	台数	備考
館内	TENQOOシリーズ直付形	LEKT412403N-LS9	5	消費電力：24.8W
	TENQOOシリーズ直付形	①LEKT412323N-LD9	38	消費電力：19.5W
	フルカラーLED演出照明	②PL-HUE-4-M-01A	9	消費電力：52.0W
	LEDダウンライト(T/Flecs)	③LEDD-17011-WD9	218	消費電力：49.6W
	LEDスポットライト	④LEDS-30102WK-LD1	185	消費電力：33.2W
	LEDダウンライト	LEDD-16002M-LD9	52	消費電力：9.8W
	LEDダウンライト	⑤LEDD-16303(W)-LD9	112	消費電力：18.8W