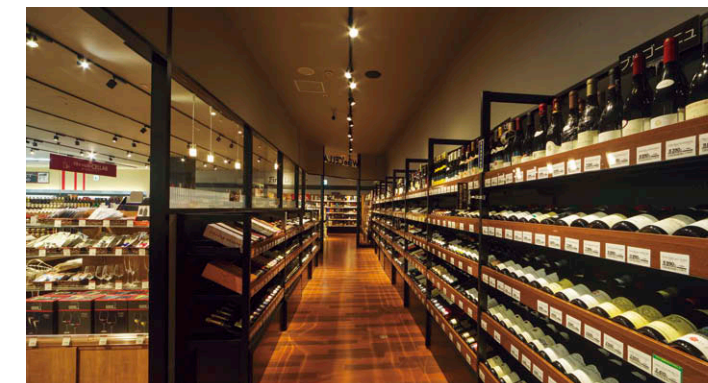


2018年4月28日、東京都板橋区にOlympic おりーぶ志村坂下店がグランドオープン。本格的なワインセラーを備えたお酒の総合専門店『オリピックセラー』や、ベーカリー、フードコートなどでLED照明器具を巧みに使い分け、落ち着いた光環境、目にやさしい、心にやさしい光空間を創出しています。

Olympicおりーぶ志村坂下店は、東京23区の北部に位置し、電車では都営地下鉄三田線の蓮根駅から、車では埼玉県エリアからもアクセスしやすい好立地。エントランスから続く3m幅の主通路は開放感を演出し、店内は歩きやすくお買い物のしやすい設計となっています。品揃え豊富なフード売場をはじめ、自家焙煎コーヒー、お酒、焼きたてパンなど、本格的な味わいを気軽に楽しめるショップが充実。Olympicの新しい店舗スタイルとして注目されています。



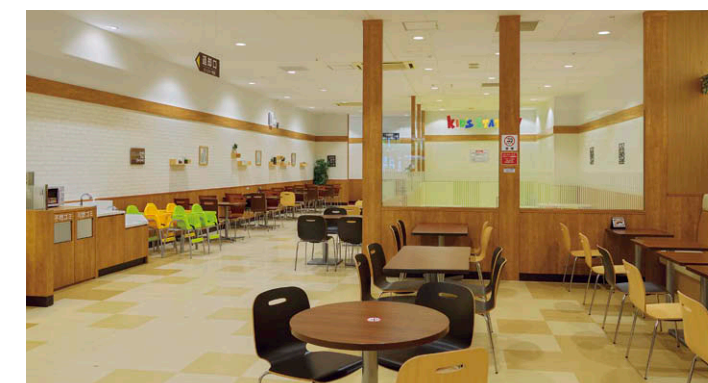
【物件概要】
所在地：東京都板橋区東坂下 2-12-8
建築面積：5,744.21 m²
延床面積：21,299.41 m²
構造・規模：鉄骨造・地上4階建
施主：(株)Olympicグループ
施工：(株)フォルム
リニューアル完成：2018年4月



ワインセラー 一本のライティングレールからLEDスポットライト①で左右の商品棚を照射し、スマートで高級感あふれる光空間を創出。



ベーカリー 白塗装のLEDスポットライト③が焼きたてパンの魅力を際立たせ、LEDスポットライト④がサインを浮かせ上げる。



フードコート 電源別置形LEDライトエンジンダウンライト⑤により、リラックスして食事が楽しめる空間を演出。

オリピックセラー LEDスポットライト①②により、セレクトショップとしての高品質感と落ち着いた雰囲気演出。

色温度の異なるLEDスポットライトを使い分け、お酒の総合専門店にふさわしい高品質感を演出。

『オリピックセラー』では、お酒のセレクトショップにふさわしい高品質感の演出と、落ち着いてお買い物ができる空間づくりをコンセプトに、照明器具を黒塗装仕様に統一。天井の高さは3.3m。ライティングレールに広角タイプ電球色(3000K)のLEDスポットライト2000シリーズを配置し、雰囲気のある陰影と商品の見やすさを両立させています。また、温白色(3500K)のLEDスポットライト1500シリーズをサイン照明として使用し、店舗名などが自然にお客様の視界に入るよう設計しています。

『ベーカリーコーナー』はLEDダウンライトをベース照明とした空間に、白塗装のLEDスポットライトを配置。『オリピックセラー』と同様の色温度の使い分けを行いながら、焼きたてパンの魅力を際立たせ、清潔感のある光空間を創出しています。

また、フードコートでは、目にやさしい、心にやさしい空間づくりをコンセプトに、温白色のLEDライトエンジンダウンライトを採用。木目調の内装の中で、ゆっくりと食事が楽しめる光環境を提供しています。



- ① LEDスポットライト 2000シリーズ
- ② LEDスポットライト 1500シリーズ
- ③ LEDスポットライト 2000シリーズ(左)
- ④ LEDスポットライト 1500シリーズ(右)
- ⑤ 電源別置形LEDライトエンジンダウンライト

主な掲載器具一覧				
設置場所	器具名(品種名)	形名	台数	備考
オリピックセラー	①LEDスポットライト(2000シリーズ)	LEDS-20112LK-LS1	90	消費電力：20.9W
	②LEDスポットライト(1500シリーズ)	LEDS-15113WWK-LS1	10	消費電力：13.7W
ベーカリー	③LEDスポットライト(2000シリーズ)	LEDS-20115L-LS1	28	消費電力：20.9W
	④LEDスポットライト(1500シリーズ)	LEDS-15113WW-LS1	25	消費電力：13.7W
フードコート	⑤電源別置形LEDライトエンジンダウンライト	LEDD-17071-LD9	80	消費電力：29.0W