

創業から約70年の間、安定した物資流通を担い続けることにより沖縄の産業発展・生活向上に貢献してきた琉球海運が、うるま市の中城（なかぐすく）湾港内に県内最大級となる物流センターを新設しました。自動倉庫をはじめとする先進の物流設備が導入され、照明関連でも最適な照明制御を可能にする通信機能付きLEDベースライトが採用されています。

沖縄を中心に北は北海道から南は台湾まで、海上輸送を主軸とした物流サービスを展開している琉球海運が、集荷から配送までの一貫した「総合物流」の実現を目指して新設。自動倉庫や自動仕分け、商品管理システムなど各種最新の設備が導入され、温度帯は常温・冷蔵・冷凍に対応。通過型流通センターと在庫型物流センターの両機能を備えた沖縄県内最大級の収容能力を誇る物流センターです。



【物件概要】
所在地：沖縄県うるま市勝連南風原 5195-35
敷地面積：44,018 m²
延床面積：17,653 m²
構造規模：鉄骨造 地上 2階建
施主：琉球海運(株)
設計：(株)フジター 級建築士事務所
施工：建築／(株)フジタ
電気／(株)きんてん
運営：琉球ロジスティクス(株)
竣工：2019年9月



1階常温倉庫の照明 250Wメタルハライドランプ器具に相当する明るさのLEDベースライト①を高さ5.5mのレースウェイに配置し、影が少なく明るい作業環境を創出。

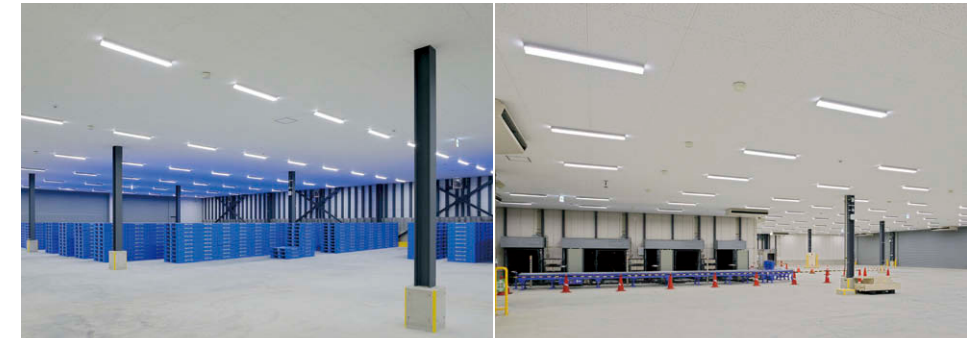
高天井対応の13,800lmタイプLEDベースライト2灯器具など、多彩なLED照明器具を採用。

延床面積が5,300坪を超えるセンター内は、1階2階を合わせて約2,300坪と広い常温倉庫のほか、+5度に温度管理された500坪超の冷蔵倉庫と-25度を維持する冷凍出荷待機所を1階に配置したフロア構成となっており、オフィスや共用部も含めたそれぞれのスペースに適したLED照明器具が採用されています。

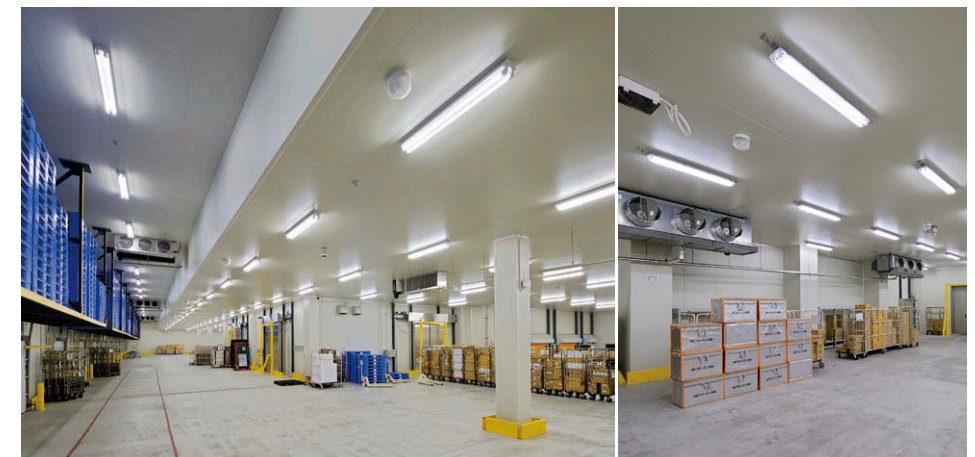
自動倉庫、ピッキング専用自動倉庫、自動仕分け装置などが導入され、通過型流通センターと在庫型物流センターの機能を併せ持つ1階常温倉庫では、商品の積み込み作業や確認作業がしやすい明るさを確

保するため、天井には高さ5.5mのレースウェイにハイパワータイプのLEDベースライトを整列配置。6,900lmタイプのLEDバーを2灯装備した反射笠器具で、仕分けソーターシュート付近で床面平均400ルクスの平均照度を実現しています。

常温倉庫のLEDベースライトは1階2階とも有線T/Flecsシステムによる照明制御ができるように通信機能を持たせた器具が採用され、フレキシブルなエリア設定とそれぞれに最適な制御により効果的な省エネができる照明設計となっています。



2階常温倉庫 6,900lmタイプのLEDベースライト直付形反射笠②を採用し、400ルクスの平均照度を確保。



1階冷凍・冷蔵倉庫 冷蔵倉庫(左)にはC級対応④の、冷凍倉庫(右)にはF級対応⑤のLED冷凍倉庫用器具を採用。



1階配車事務所 5000Kの埋込形LEDベースライト エントランス 白い天井に馴染むLEDダウンライト⑦⑧を採用。



常温倉庫天井に埋め込み設置された有線T/Flecsシステム通信機器

エアリアコントローラー TTFAC01A

通信ユニット TTFUC01A

主な掲載器具一覧				
設置場所	器具名(品種名)	形名	台数	備考
常温倉庫	① LEDベースライトTENQOOシリーズ ハイパワー器具40タイプ直付形反射笠(LEDバー2灯)	LEKT427133TN-LS2 改	197	消費電力：86.0W
	② LEDベースライトTENQOOシリーズ 40タイプ直付形反射笠	LEKT415693N-LS9 改	224	消費電力：43.0W
	③ LEDベースライトTENQOOシリーズ 防湿・防雨形40タイプ直付形反射笠	LEKT415323SN-LS9	118	消費電力：19.5W
冷凍・冷蔵倉庫	④ 直管形LEDベースライト 冷蔵倉庫用器具	LET-42562K-LS9+LDL40T・D/171-24-S	96	消費電力：42.5W
	⑤ 直管形LEDベースライト 冷凍倉庫用器具	LET-42502-LS9+LDL40T・D/171-24-S	18	消費電力：41.5W
事務所	⑥ LEDベースライトTENQOOシリーズ 40タイプ埋込形 W150	LEKR415693N-LS9	105	消費電力：43.0W
エントランス	⑦ LEDダウンライト LED一体形 高気密SB形[屋内・軒下兼用]埋込穴φ100	LEDD87000N(W)-LS	75	消費電力：6.4W