

新工場は、JR 天童駅から車で約 20 分の天童市蔵増地区にある天童インター産業団地内に竣工。事務所、精米設備、冷凍庫、ピッキングエリア等を備えた設備で、「お客様に安全・安心な商品をお届けしたい」という理想のもと、精米 HACCP に対応した施設となっています。照明は、食品工場に求められる性能を有する HACCP 対応器具一般タイプと高演色タイプ及び LED 高天井器具、低温用器具等、作業エリアごとに適した照明を選定しています。

ジェイエイトンドウフーズは自社工場で精米した高品質米の販売やさくらんぼ、ブドウ等の山形特産品の販売、直販ネットショップなど幅広く展開。令和2年3月には本社機能の合理化・効率化を図るため部門ごとに点在している事業所を1か所に集約。米販売力強化対策として安定生産・販売体制の確立を図るための精米工場、山形県の特産品を通販する出荷場となるピッキング工場を併設し、新しいジェイエイトンドウフーズの情報発信拠点として新工場を整備。



【物件概要】
所在地：山形県天童市大字蔵増 1475 番地 10
建築面積：6,407.23 m²
延床面積：8,130.52 m²
構造・規模：鉄筋造、3 階建
精米能力：60t/日
施主：(株)ジェイエイトンドウフーズ
設計：全国農業協同組合連合会(全農山形一級建築士事務所)・(株)JA設計
施工：建築/丸七建設・丸吉奥山組 共同企業体
外構/東海林建設(株)
電気/(株)ユアテック
機械/黒澤建設工業(株)
精米プラント/ (株)山本製作所
竣工：2020年3月



1階精米室 塵が付きにくい下面透明カバー付HACCP対応器具直付形を採用①

衛生管理を徹底し、HACCP 対応の照明器具を多用して食の品質、安全性確保に貢献。

食品工場では、消費電力の削減はもちろん、衛生管理面においては特に厳しい条件が求められています。このため、当新工場では塵の付着・侵入を抑えた HACCP の衛生的環境に対応した照明器具を多用しています。1階の精米室では、塵が付きにくい衛生的な下面透明カバーを装備した TENQOO シリーズ HACCP 対応器具直付形を採用。低温ピッキングエリアや製品室は、HACCP 対応器具に加え、青果物等を選別するため、演色評価数 Ra95 の光源を採用し、自然光に近い色味で異物もよく見える明るい環境としています。2層吹抜けのバックフィルター室等には、

LED 高天井器具軽量タイプ中角形で効率よく作業面の明るさを確保し、平天井の3階精米・精選室等には、同タイプの明るさムラのない広角形を採用。中角形と広角形とを使い分けて作業の行いやすい照明計画としています。出荷室にはシャッターを開けた際、粉塵や雨を配慮して防塵・防雨及び防虫対応の LED 高天井器具キャノピー灯を設置。管理エリアの休憩室・会議室等は TENQOO シリーズ直付器具及び埋込器具を採用し、玄関ホールや管理通路には LED ユニット交換形ダウンライト＋人感センサーを用いて消エネ化を図っています。



TENQOOシリーズHACCP対応器具②



(左) 眩しさを低減したLED高天井器具軽量タイプ⑤
(右) LED高天井器具キャノピー灯③



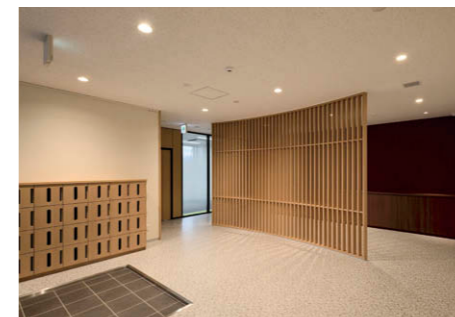
低温ピッキングエリア及び製品室 衛生的なHACCP対応器具＋高演色Ra95を採用②



冷凍庫前室 TENQOOシリーズ直付器具を使用④ バックフィルター室 LED高天井器具軽量タイプ中角形を配置④



精米・精選室 LED高天井器具軽量タイプ広角形を設置⑤ 出荷室 LED高天井器具キャノピー灯を採用③



玄関ホール、管理通路 人感センサー付LEDユニット交換形ダウンライトでON/OFF制御⑥



主な掲載器具一覧				
設置場所	器具名 (品種名)	形名	台数	備考
食品工場内	① TENQOO 直付 HACCP 対応形一般タイプ	LEKT428693AN-LS9	99	消費電力：43.0W
	② TENQOO 直付 HACCP 対応形＋高演色タイプ (Ra95)	LEET428641A-LS9	232	消費電力：43.0W
	③ LED 高天井器具 (耐塵・防湿・防雨形) キャノピー灯	LEDJ20915NW-LS9	24	消費電力：126.0W
	④ LED 高天井器具軽量タイプ中角形	LEDJ-21002N-LD9	26	消費電力：125.1W
	⑤ LED 高天井器具軽量タイプ広角形	LEDJ-16001N-LD9	14	消費電力：93.8W
	⑥ LED ユニット交換形ダウンライト 2000 タイプ	LEKD203013L-LS9	73	消費電力：13.4W
	⑦ LED ユニット交換形ダウンライト 1000 タイプ	LEKD103013L-LD9	46	消費電力：8.0W
	⑧ TENQOO シリーズ直付 40 形	LEKT412523N-LS9	108	消費電力：32.5W
	TENQOO シリーズ埋込 40 形	LEKR410523N-LS9	146	消費電力：32.5W