

「駅から5分。最初に選ばれるホテルへ」というコンセプトのもとブランド展開している「相鉄フレッサイн」が中京圏に初進出。利便性の高さ、リーズナブルでスマートなサービスに定評がありますが、「相鉄フレッサイн 名古屋駅桜通口」はさらに、インテリアに「有松絞」「名古屋友禅」をモチーフにした名古屋らしい演出をし、照明も陰影の強調、落ち着きある空間を創り出し、差別化を図っています。

ターミナル駅である名古屋駅から徒歩4分の好立地で、中部国際空港セントレアへのアクセスも良く、ビジネス・観光・レジャーなどさまざまな用途で便利なホテルです。キャッシュレス限定決済であり、チェックイン・チェックアウト機の導入も特徴的。宿泊客がスムーズに利用できる快適な設備とともに、内装や照明に意匠を凝らし、上質なリラックス空間を演出しています。



【物件概要】
所在地：愛知県名古屋市中村区名駅4-4-15
敷地面積：5,982.66㎡
規模：地上18階建/全250室
施主：SMFL 暮らしパートナーズ㈱
設計：TSUCHIYA ㈱
インテリアデザイン：㈱東急 Re・デザイン
施工：建築/TSUCHIYA ㈱ 電気/衣浦電気工事㈱
竣工：2020年2月



メインホールのLEDユニットフラット形ダウンライト①、TENQOOシリーズ②を中心とした照明

陰影を活かした照明演出で創り出す落ち着きと上質な空間。

照明設計のコンセプトは、光のコントラストを強調し、館内全体に落ち着いた雰囲気を作り出すことです。均一配灯せず対象物を照らす演出重視の配灯が特徴で、色温度はあたたかみを感じられる2700Kに統一。メンテナンスを手軽に行えるように、ランプ交換形としています。メインホールはLEDユニットフラット形ダウンライトを採用したほか、カウンター奥の壁面は名古屋の伝統工芸をイメージしたテクスチャ

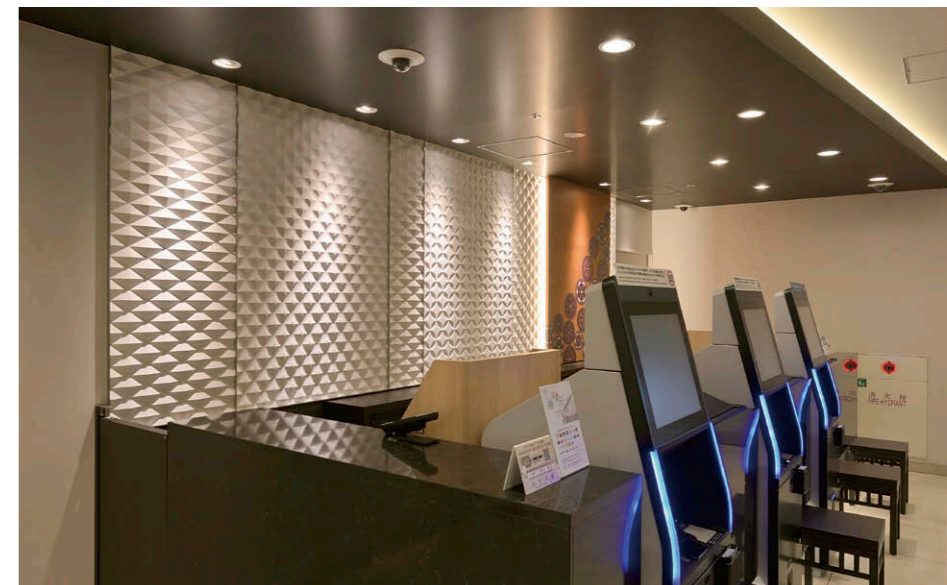
を浮かび上がらせるような演出をしました。また天井面にはTENQOOシリーズを間接照明として配しています。エレベータホールはドア中心の階数表示、オブジェを際立たせるように中角タイプのダウンライトで光を丸く当てています。客室ドアはLEDユニバーサルダウンライトでルームナンバーを浮かび上げ、室内は好みに合わせた調光が可能です。このほかバックヤードにはTENQOOシリーズを採用しています。



LEDユニットフラット形ダウンライト



客室内調光器(特注仕様)



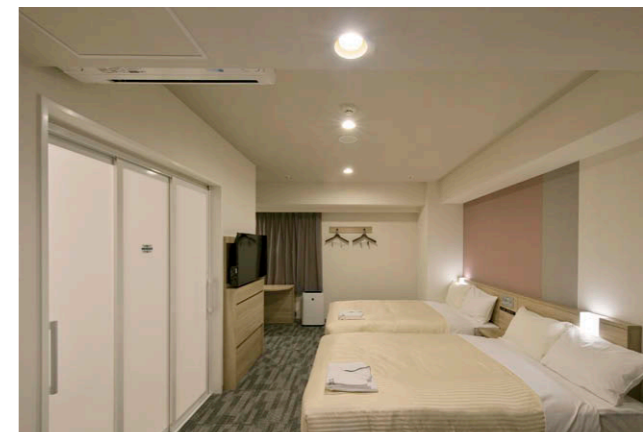
メインホール・カウンターの照明演出



エレベータホールのコントラストをつけた照明演出



LEDユニバーサルダウンライト②による廊下の照明



調光可能なLEDユニットフラット形ダウンライト①による照明



LEDユニバーサルダウンライト②でルームナンバーを照射

主な掲載器具一覧				
設置場所	器具名(品名)	形名	台数	備考
館内	①LEDユニットフラット形ダウンライト	LEDD-05001	745	消費電力：5.0W
	②LEDユニバーサルダウンライト	LEDC-23111B(W)	390	消費電力：5.8W
	③LEDベースライトTENQOOシリーズ40タイプ直付形	LEKT415403N-LS9	50	消費電力：24.8W