

人々の悲しみに携わる葬祭事業を通じて地域社会に貢献したいと考える(株)やまそうが、新たな葬祭会場を福岡市中央区にオープン。高級住宅地として知られる周辺地域にふさわしい落ち着いた佇まいとアーバンチックなセンスを感じさせる会場を目指し、照明設備においても地域のランドマークとなれるよう夜間のLEDライトアップを実施しています。

福岡県小竹町の地にて創業しその後飯塚市に本部を構え、筑豊、福岡、筑紫野の3エリアに広く葬儀関連事業を展開する(株)やまそうが、2020年3月、福岡市中央区の恵まれた地に9番目となる新会場を開設。周辺地域に溶け込むことを意識した建築意匠と照明演出、タイムカプセルサービスといった新機能など、他会場にはなかった試みも多彩。しらゆりセレモニーホールの新たなフラッグシップ会場です。



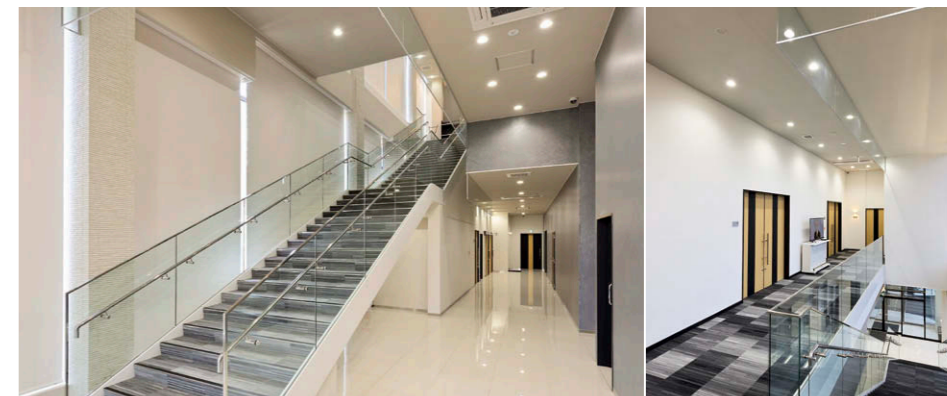
【物件概要】
所在地：福岡県福岡市中央区平尾5丁目22-34
敷地面積：5780.76㎡
建築面積：630.86㎡
延床面積：1043.45㎡
構造規模：鉄骨造、地上2階建
施主：(株)やまそう 代表取締役 植村 政人
設計：滝口建築事務所
施工：建築/入江建設(株)
電気/藤栄電気工事(株)
竣工：2020年3月



外観のライトアップ風景 北面を除く屋根の底下に5000Kの防雨形LEDライン器具①を間接照明として配置し、薄暮から夜間のライトアップを実施。



(右上) 平尾大池越しに見た夜間ライトアップ風景



(左)1階ロビー/ (右)2階ロビー 1階にはLEDユニット交換形ダウンライト2000シリーズ②、2階には2500シリーズ③を採用。足元が暗くならないよう十分な照度を確保。



(左)斎場/ (右)小斎場 照明演出が可能な5000Kの調光器具を採用。ベース照明にはLEDダウンライト⑤とLED一体形スクエア器具⑥を配置。折り上げ天井にはTENQOOシリーズ直付形④によるコーブ照明を実現。



(左上)1階会食室 調光可能なLED一体形スクエア器具⑥を6台配置。/ (左下)厨房 ステンレス白色タイプの防湿・防雨形器具を採用。/ (右)2階控室 「アーバンホテル」をコンセプトに落ち着いてくつろげる空間をLED一体形ダウンライト⑧をはじめとする住宅照明器具により創出。

金属製の底下を間接照明によりライトアップ。加えて漏れ光の美しいカーテンウォール構造を採用。

建物前に広がる平尾大池公園や背側に迫る山林など、周囲の風景になじむだけでなく、近隣地域の持つ高級感・上質感を強く意識して建築設計された、しらゆりセレモニーホール福岡平尾。建物は外観、内装ともにグレーと白を基調としたシックなデザインが採用され、屋内は利用するお客さまが心地よく過ごせるように、高い天井とカーテンウォールの採用などによる開放感が重視された空間となっています。

照明設計においては、高齢者などを含む不特定多数の来場者があることから、ロビーなどでは足元が暗くならないよう明るさを確保しながら、空間によっては照明が脇役に徹したり、あるいは主役となったりする

ようなメリハリのある照明環境を創り上げています。

屋外照明では、「地域のランドマークとなる」という建築コンセプトを受けて、夜間の建物ライトアップを照明計画として取り込みました。底下に金属製建材を使用し、間接照明として防雨形のLEDライン器具を配置することにより、金属の反射が光をより浮き上がらせる効果を得ており、広いガラス面からの漏れ光とあわせて、建物全体の存在感をより高めています。

主な掲載器具一覧				
設置場所	器具名 (品名)	形名	台数	備考
屋外	①LEDライン器具屋外防水用ライン器具(昼白色)1200mmタイプ	LEDL-12902N-LS9	49	消費電力：20.5W
	②LEDユニット交換形ダウンライト一般形白色反射板 広角タイプφ125 2000シリーズ	LEKD203014N-LS9	54	消費電力：13.4W
	③LEDユニット交換形ダウンライト一般形白色反射板 広角タイプφ125 2500シリーズ	LEKD253014N-LS9	23	消費電力：17.1W
	④LEDベースライトTENQOOシリーズ40タイプ直付形W70	LEKT407203N-LD9	60	消費電力：42.5W
	⑤LEDベースライトTENQOOスクエア パネルタイプ埋込形φ600	LEKR760101FN-LD9	5	消費電力：60.5W
	⑥LEDベースライトTENQOOスクエア パネルタイプ埋込形φ450	LEKR745651FN-LD9	6	消費電力：35.5W
	⑦LEDベースライトTENQOOシリーズ防湿・防雨形(ステンレス白色タイプ)40タイプ直付形W120	LEKTW412523SN-LS9	5	消費電力：32.5W
	⑧LED一体形ダウンライト 高気密SB形φ100	LEDD87003N(W)-LS	31	消費電力：9.5W