

広島県と江田島市は、江田島の西の玄関口である三高港三高地区のターミナル整備事業を展開。旅客ターミナルと江田島市の支所機能を持つ複合施設「みたかゲートハウス」を新設し、2020年8月より供用を開始しました。印象的な大屋根やLEDライトアップ演出など、遠望されることを意識した新施設です。

老朽化した旧フェリーターミナルの建て替えと、三高地区の公共施設の集約化により、観光客と地域の交流を生み出す場として新設された「みたかゲートハウス」は、機能的なターミナルと行政窓口などの支所機能、催事スペース、文化系機能、集会機能などを持つ複合施設です。人が集い交流する賑わいの空間として、新しい江田島の海の玄関口として、大きな期待が寄せられています。



【物件概要】
所在地：広島県江田島市沖美町三吉 2772
敷地面積：822.27 m²
延床面積：三高港旅客ターミナル(341m²) / 三高港交流プラザ(383m²)
構造規模：旅客ターミナル/鉄筋コンクリート造、一部木造及び鉄骨造(大屋根)、平屋建
交流プラザ/鉄筋コンクリート造、一部鉄骨造(PH階) 二階建
施主：広島県土木建築局
施工：電気/大新電工(株)
竣工：2020年7月



交流プラザ棟 1階みたか広場 大屋根天井に傾斜天井用プレートを使って配置した28台の軒下用LEDダウンライト①と、奥側天井に配置した20台のLEDダウンライト②より、賑わいを演出する明るい空間を創出。

曲面状の大屋根に取り付けたダウンライトをはじめ、明るいLED照明を多数採用。

海上からも陸地からも認識できる三高地区のシンボルとなるよう建てられた「みたかゲートハウス」は、周囲の山々の稜線と穏やかな波をイメージさせる大屋根が特徴的な建築物で、旅客ターミナル棟と交流プラザ棟を大屋根で連結した構造となっています。

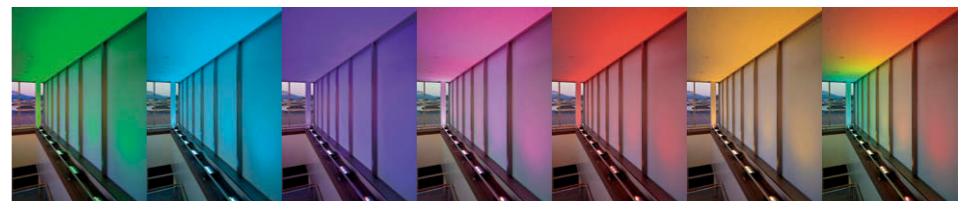
照明器具はスペースの用途に合わせて各種LED器具が採用されており、大屋根をそのまま天井意匠とした交流プラザ棟 1階海側の多目的スペースみたか広場には、全光束3,700lmのLEDダウンライトが28台配置されています。設置位置によって天井の傾斜角が少しずつ異なる施工条件に

傾斜天井用プレートで対応。吹き抜け構造の100m²を超える広さの開放的な空間に、すみずみまで明るさを行き渡らせる照明設計となっており、夜間にはガラス折戸からの漏れ光が海面に美しく反射します。

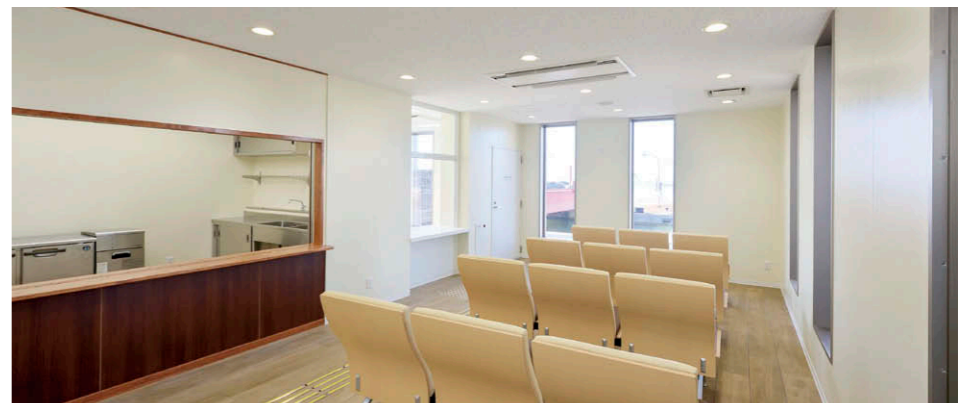
また、3階の展望室は海側から見て背面側窓に白色シートを貼り、フルカラーLED照明によりライトアップ。「空」「月光」「虹」「桜」などをテーマにした幻想的に色を変化させる8パターンのプログラムを実装し、遠い海上からも「みたかゲートハウス」の位置が一目でわかる照明演出を実施しています。



大屋根に設置したLEDダウンライト①
ライトアップ用のフルカラーLED照明③



3階展望室のカラー演出と桟橋からの建物全景 光の混色の精度を高めた新技術IntelliHue採用のフルカラーLED照明③による展望室ライトアップ。



旅客ターミナル待合室 上質感を演出するソフトグラデーションタイプのLEDダウンライト④を15台配置。



2階会議室 LEDベースライト⑤を5台×5列で配置。

1階図書室 陰が出にくいLEDスクエア器具⑥を採用。

主な掲載器具一覧				
設置場所	器具名 (品名)	形名	台数	備考
屋内	① LED一体形ダウンライト3500シリーズ軒下用広角タイプ	LEKD35951N2-LD9	32	消費電力：28.2W
	② LEDユニット交換形ダウンライト軒下用高効率タイプ2000シリーズ	LEKD209905N-LS9	20	消費電力：16.6W
	③ Color Blast IntelliHue Powecore gen4	BLP-HUE-BK-01	7	消費電力：50.0W
	④ LEDユニット交換形ダウンライト グレアレス(ソフトグラデーションタイプ)高効率タイプ2500シリーズ	LEDD-183305-LS9 + LEEU-2503N-02	15	消費電力：17.1W
	⑤ LEDベースライトTENQOOシリーズ 40タイプ埋込形 下面開放W150	LEKR415323N-LD9	25	消費電力：19.5W
	⑥ LEDベースライトTENQOOSクエア パネルタイプ埋込形乳白パネル	LEKR745651FN-LD9	8	消費電力：35.5W