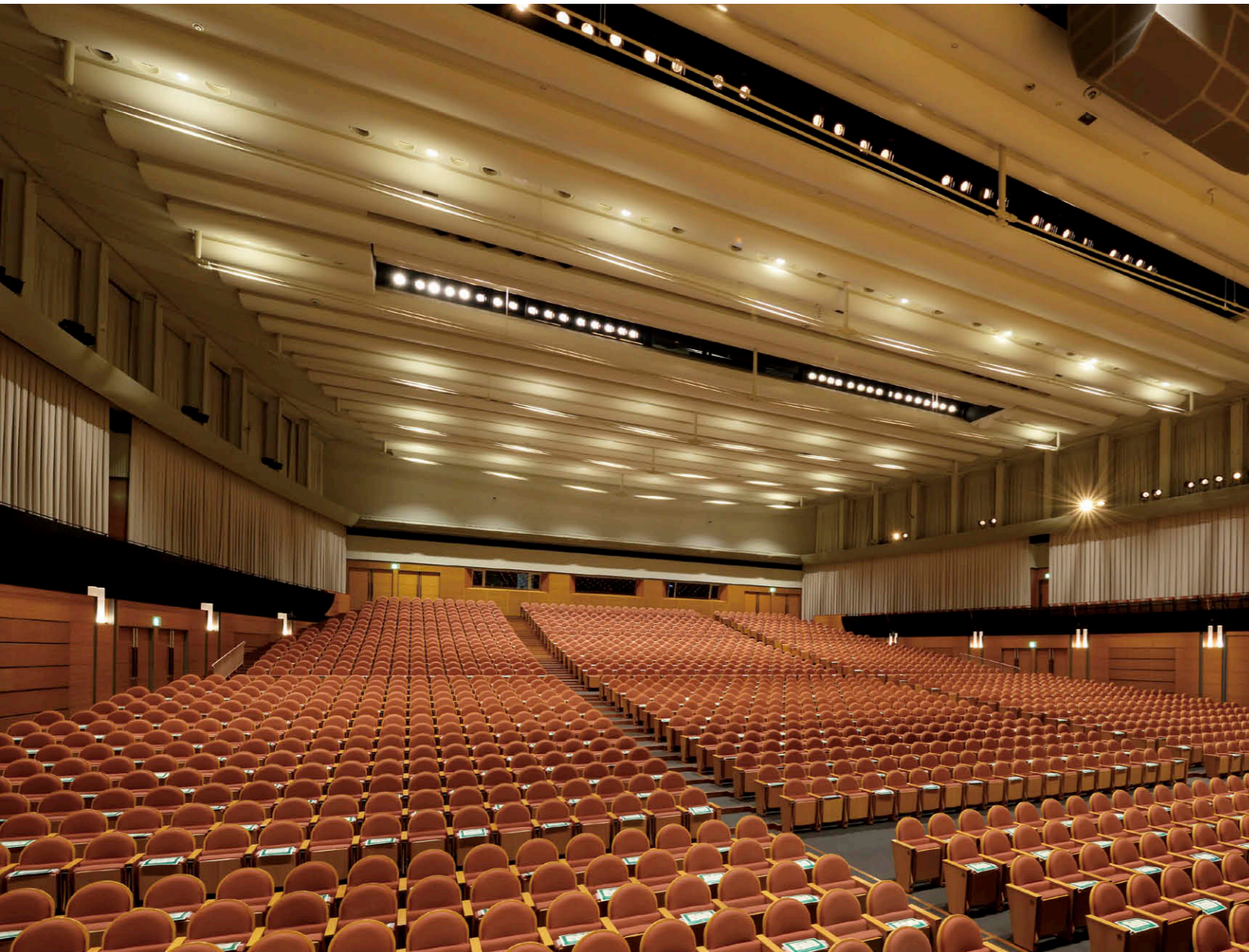


BiG SHiPの愛称をもつ米子コンベンションセンターが、ホール棟の特定天井耐震改修工事にともない、照明設備のLEDリニューアルを実施。客席ホールと平土間の仕様変更ができる多目的ホール、講演会や演奏会・小演劇などが行われる小ホールともに、使用目的に柔軟に対応した照明演出が可能となっています。

鳥取県最大の多目的ホールをもつ米子コンベンションセンターは、山陰の文化・情報の拠点として1998年に建てられたコンベンション施設です。2016年の鳥取県中部地震の経験から、特定天井耐震改修工事の対象施設とされ、また築20年を超えたことから、天井以外の施設内設備も改修。「安心・安全・感動・満足」という施設コンセプトをよりアピールできるリニューアルとなりました。



【物件概要】
所在地：鳥取県米子市末広町294番地
延床面積：18,595㎡
構造規模：ホール棟・鉄筋コンクリート造、地下1階 地上6階建
客席数：2,004席（多目的ホール）300席（小ホール）
施工：鳥取県
設計：(株)佐藤総合計画、A.T.Network、(株)ティビエム
リニューアル施工：建築・機械/（株）松本組
電気/（株）青木電気設備
舞台照明/東芝ライテック(株)
リニューアル完成：2020年2月



多目的ホール（客席ホール仕様時）客席照明はLEDシアターシリーズダウンライト②を52台採用し、明るい雰囲気を出している。

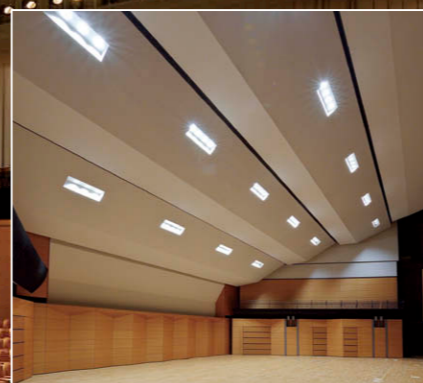
シアター用と高天井用のLEDダウンライトを組み合わせ、客席ホール / 平土間の切り替えに対応。

多目的ホールはコンサートや演劇など劇場として使用される時は2,004席の客席ホール仕様、イベントや見本市などでは客席のない1,879㎡の平土間仕様に切り替えられる構造となっており、客席ホール時と平土間時で求められる照明環境が異なることから、それぞれに対応できる照明器具が設備されています。

今回の照明リニューアルでは、客席および音響反射板にLEDシアターシリーズダウンライトを設置し、明るさをアップ。劇場空間用の調色モードを備えた器具で、ハコゲン電球同様の、全光から消灯までの色温度

変化を再現でき、暖かみがあり余韻の残る調光を実現しています。また、平土間用に備えられた高天井用のダウンライトは、400W形メタルハライドランプ器具相当の明るさの昼白色タイプに更新しました。

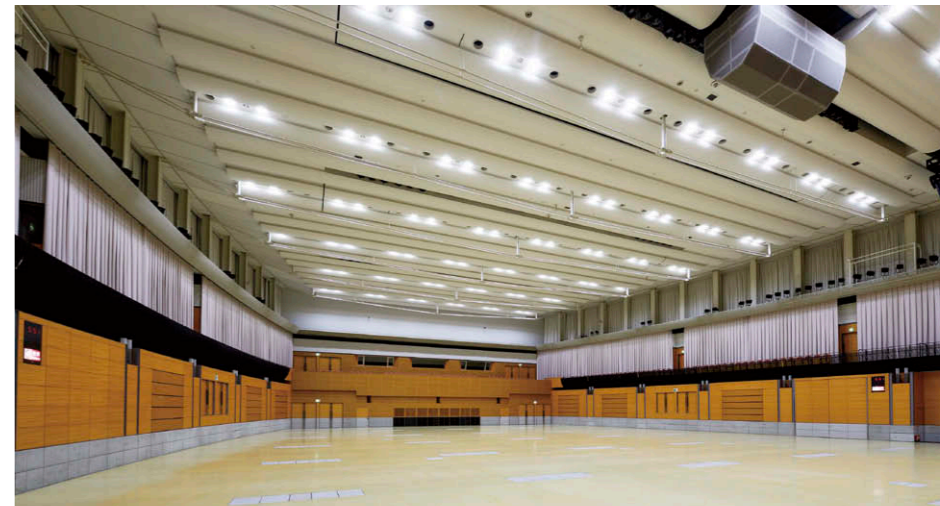
舞台照明のリニューアルでは、多目的ホールは新たにLEDボーダーライトを採用。小ホールではスポットライトも含めた全ての演出照明をLED化。調光操作卓も更新し、多チャンネル器具やカラーLED器具の制御にも対応しています。



(上) 舞台照明に導入したLEDボーダーライト①
(中) 音響反射板にはシアター用LEDダウンライト②を計54台採用。
(下) 多目的ホール用調光操作卓④



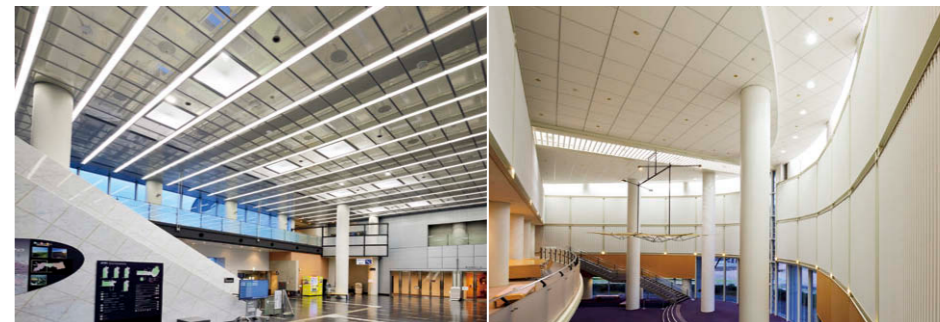
シアター用②1灯と高天井用③2灯のLEDダウンライトを1組とした多目的ホール天井照明。



多目的ホール（平土間仕様時）17,900lmのLEDダウンライト③がイベントなどに適した明るい環境を創出。



小ホール 舞台照明にLEDスポットライト⑥⑦⑧を採用。カラーLED⑤により舞台と客席を一体的に演出。



エントランスホール 建築照明をLED高天井器具⑩とLEDライン器具⑪によりリニューアル。
ホワイエ 吹き抜け最上部に器具光束9,500lmのLEDダウンライト⑨を配置。

主な掲載器具一覧				
設置場所	器具名 (品名)	形名	台数	備考
多目的ホール	① LEDボーダーライト 12灯 4回路	AL-LED-BL-12-4CH	30	消費電力：159W
	② LEDシアターシリーズダウンライト	AL-LED-TDL-LS	音響反射板54/客席52	消費電力：91.5W
	③ LED一体形ダウンライト一般形高天井用φ350	LEDD-20035N-LD9	150	消費電力：140W
小ホール	④ 調光操作卓	LICSTAR-5 TypeS	1式	
	⑤ LEDローアーム水平型5色タイプ	AL-LED-LH-L-5L-2	舞台12/客席14	消費電力：126W
	⑥ LEDシアターシリーズダウンライト	AL-LED-TDL-LS	24	消費電力：91.5W
	⑦ LEDスポットライト FORTEX 6型平凸タイプ	AL-LED-ASJ6-L	26	消費電力：102W
	⑧ LEDスポットライト FORTEX 8型平凸タイプ	AL-LED-ASP8-L	32	消費電力：187W
	⑨ LEDスポットライト FORTEX 6型フレネルタイプ	AL-LED-FSH6-L	26	消費電力：115W
エントランスホール・ホワイエ	⑩ LED一体形ダウンライト 9000シリーズ一般形広角タイプφ250	LEDD-95031FN-LD9	32	消費電力：71.4W
	⑪ LED屋内用ライン器具	LEDL-12501L-LD9	74	消費電力：29W
	⑫ LED高天井器具スタンダードタイプ広角タイプ	LEDJ-20504N-LD9	8	消費電力：134W