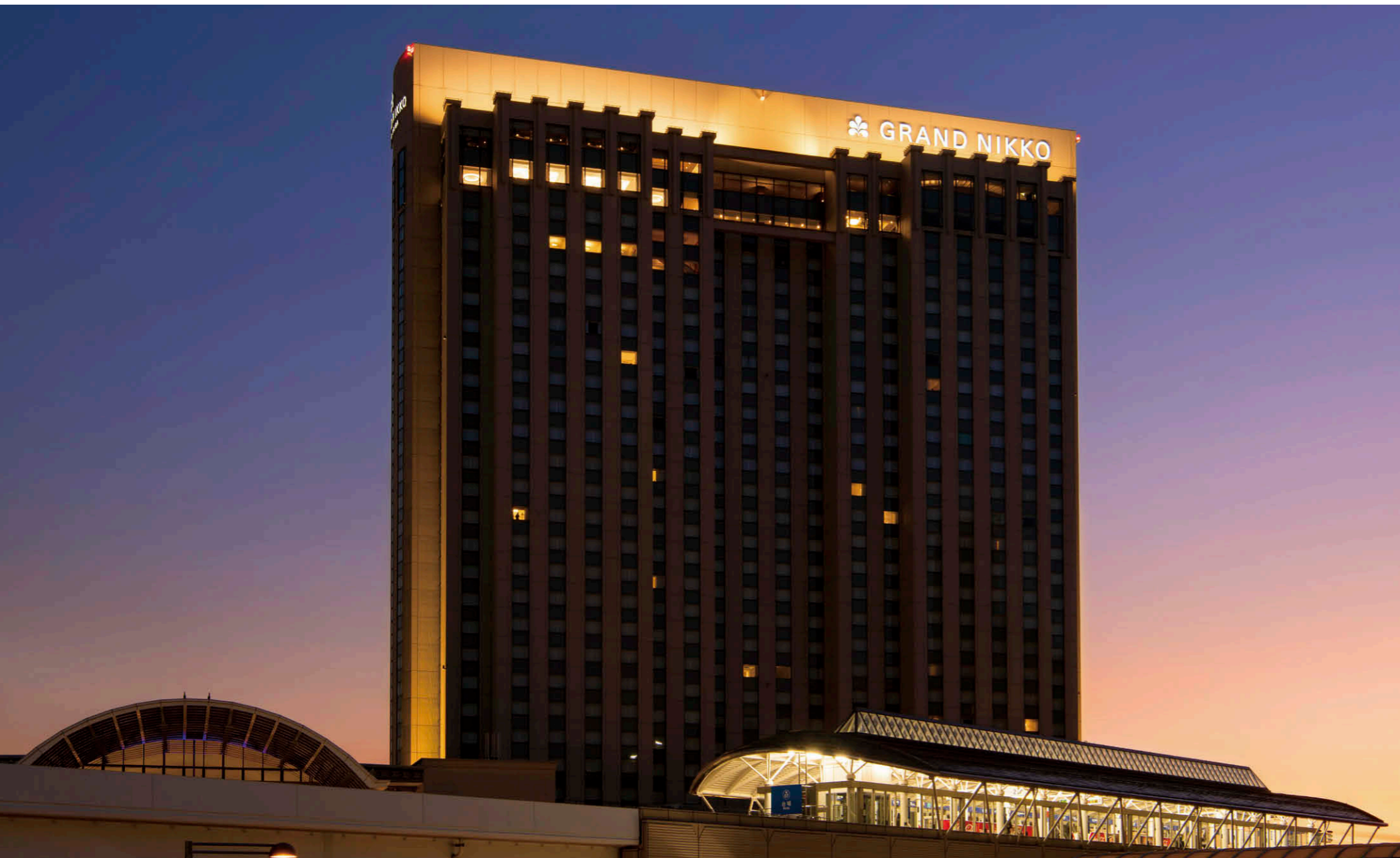


ニッコー・ホテルズ・インターナショナルの最上級ブランド「グランドニッコー」。なかでもグランドニッコー東京 台場は東京都内へのアクセスが至便で、台場のランドマークとして知られています。このたびムラのない屋上ライトアップと省メンテナンス化などを目的に、照明設備を HQI ランプから LED 器具へ改修しました。

グランドニッコー東京 台場は、「東京を楽しむ東京をくつろぐ」をコンセプトに上質な空間をお届けするシティリゾートです。そこに広がるのはレインボーブリッジを越えて感じることでできる日常を離れた別世界。思わず息をのむほどのパノラマビューを望むことができ、ベイエリアの光と水がもたらす開放感に包まれながら、晴れやかな気持ちで笑顔あふれるひとときを過ごすことができます。



【物件概要】
所在地：東京都港区台場 2-6-1
敷地面積：20,870 m²
延床面積：123,775 m²
規模：地下 3 階地上 30 階
施主：(株)グランドニッコー東京
本改修の設計：東芝ライテック(株)
本改修の施工：エルティールライト(株)
本改修の竣工：2020 年 11 月



レインボーブリッジ側からみた LED 投光器①②による屋上ライトアップ。

台場のランドマークにふさわしい、美しく、遠くからも視認性の高い屋上ライトアップを実現。

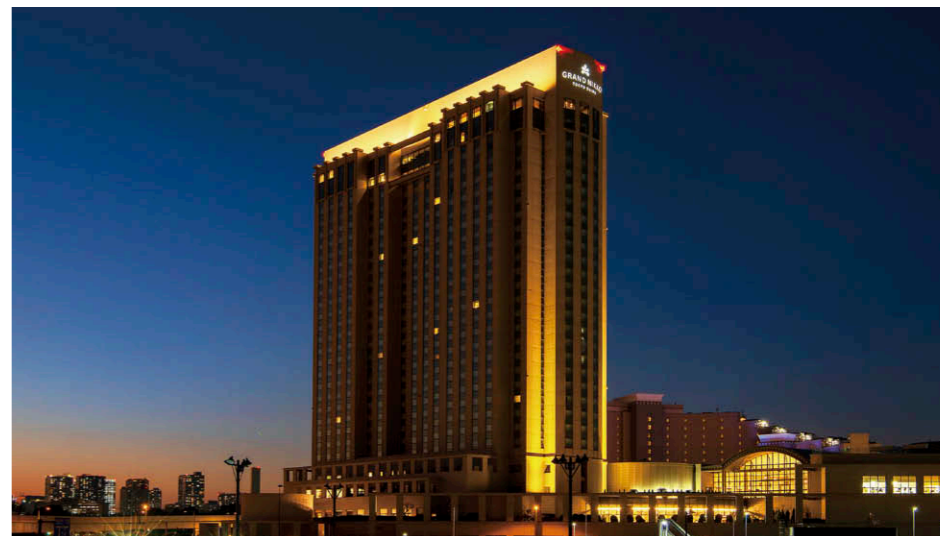
グランドニッコー東京 台場は 110m の高さがあり、ベイエリアのランドマークとしての存在感を放っています。屋上のライトアップは従来 HQI 150W 形の投光器を 36 台使用していましたが、建物形状の影響で中央帯の照度が落ちるなどムラが生じており、今回、250W 形金属ハイドランプ器具相当の LED 投光器に改修しました。器具配置は既設位置を利用したため制限のある位置からでも、高さ 10m、幅 86m の外壁全体の照度を上げ、グラデーションが均一になるよう配慮。配光が横に広が

るタイプの器具を 4.3m ピッチで、角度や向きを微調整しながら 32 台配置。中央帯の明るさ向上には広角タイプを 4 台配置し左右のバランスをとって中央を照射しています。遠方からみたときも、レインボーブリッジなど周辺のライトアップ建造物と調和し、壁面の「GRAND NIKKO」のサインもはっきりと浮かび上がっています。ムラのない美しいライトアップにより、ランドマークとしての視認性をいっそう向上。同時に省エネ、省メンテナンス化も実現しました。



LED 投光器①

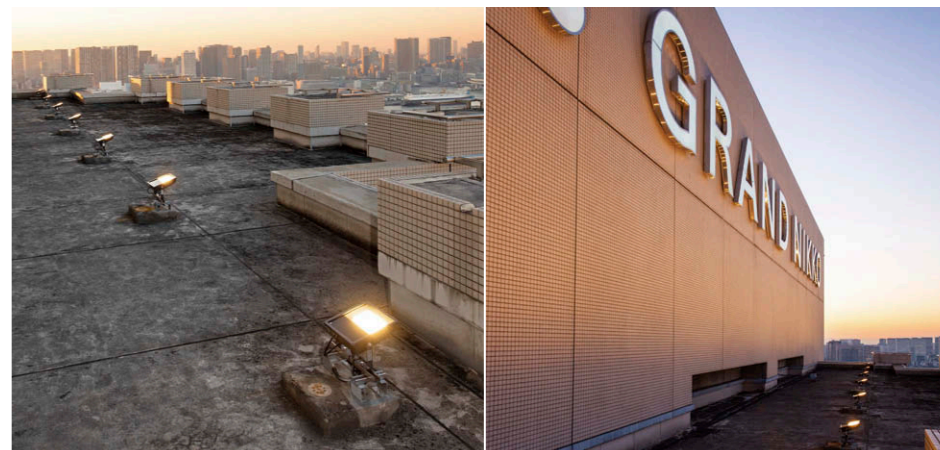
LED 投光器②



東京湾側からみた屋上ライトアップ。



アトリウム棟も含めた薄暮時のホテル外観。



重耐塩仕様で省メンテのため高所のランプ交換も不要。

「GRAND NIKKO」のサインの視認性もアップ。

主な掲載器具一覧				
設置場所	器具名 (品名)	形名	台数	備考
屋上	① LED 小形角形投光器 (250W 形金属ハイドランプ器具相当・横長タイプ・重耐塩形)	LEDS-13906LX-LJ9	32	平均消費電力：95.9W
	② LED 小型角形投光器 (250W 形金属ハイドランプ器具相当・広角タイプ・重耐塩形)	LEDS-13906LW-LJ9	4	平均消費電力：95.9W