

新築移転した「医療法人健山会 船引クリニック」は、1階に医科・歯科診察室、検査室、総合待合室等を集約させ、光庭(中庭)を設けて採光を採り入れた開放的な外来診察部門。2階は「介護老人保健施設^{あゆむ} 歩」で、スタッフステーションは、療養室がどの方向からでも掌握できるプランとし、日常最も利用する食堂を隣接させて患者さんを温かく見守り、かつスタッフ動線の短縮を図った配慮としています。

創業以来、地域に密着した医療・介護サービスの向上に努めてきた医療法人 健山会 船引クリニックは、建物の老朽化に加え、高度な医療機器への対応等を解決するため、令和3年3月に新築移転。外来者にとって分かり易い診療部門の空間構成やスタッフの働き易さに配慮した計画としています。照明は温かい雰囲気を中心に、診療機能に応じた器具選定を行っています。



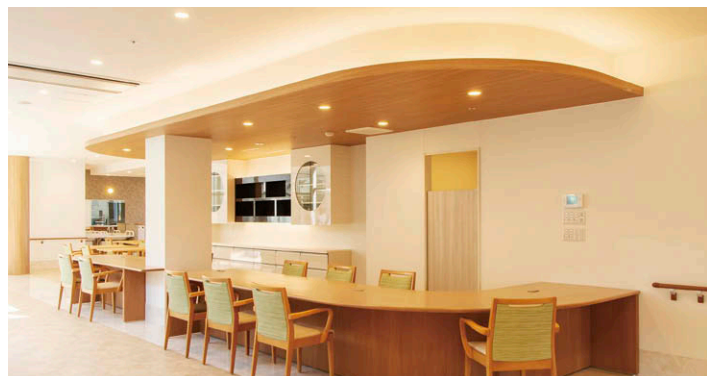
【物件概要】

所在地：福島県田村市船引町船引字砂子田 42
 建築面積：1,126.25 m²
 延床面積：1,978.53 m²
 構造・規模：鉄骨造、2階建
 施主：医療法人 健山会
 設計・施工：大和ハウス工業(株)
 竣工：2021年3月

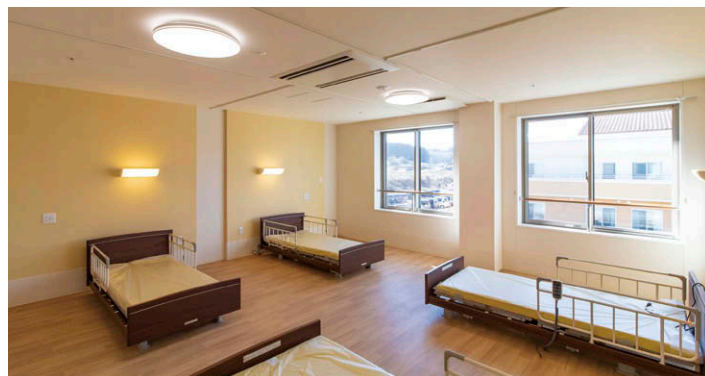
温かみのある光色と優しい光の間接照明を多用した患者さん中心の照明計画。

1階受けの総合待合室は、折上げ天井にLEDの間接照明を配置。加えてLEDダウンライトを連続させて医科診察部門の中待合室まで配置。光庭(中庭)からの採光で明るい中待合室には、さらにLED間接照明を施し患者さんの不安感を軽減化しています。リハビリテーション室の照明はLEDダウンライトの均等配置としつつ、リハビリの内容に応じてピッチを広げて適切な明るさに調整。歯科待合室の照明は、LEDダウンライトとスクエア器具を配置し、さらに壁面と天井面を照らす2面配光器具を用いて安らぎ感を演出。診察室には歯科チェア用に、より自然な歯色

視認できる演色性重視形のLEDダウンライトを配置。室内は間接照明とLEDダウンライトにより治療し易い雰囲気を創出しています。2階のスタッフステーションは、療養室の見通し良い位置に配置し、照明は明るめに設定して患者さんへの安心感を誘発。食堂は、目に優しい間接照明としベースにLEDダウンライトを設置。各療養室は室内中央にLEDシーリングライトを採用して家庭的な雰囲気を創出させ各ベッドの壁面にLEDブラケットを設けて読書等の明かりを確保しています。



スタッフステーション LEDダウンライト②とLEDライン器具⑤による間接照明。



6床療養室 中央にLEDシーリングライト④、ベッドの壁面にLEDブラケット⑥を採用。



医科診察室のLED照明
(カバー付埋込器具)①



X線室のLED照明
(カバー付埋込器具調光タイプ)①



浴室のLED照明
(浴室用シーリングライト、及びブラケット)。



スタッフ休憩室のLED照明(ダウンライト)②



LEDライン器具

LED 2面配光器具

主な掲載器具一覧		器具名(品種名)		形名	台数	備考
設置場所	① TENQOO シリーズ 埋込形 40 タイプ	調光形	LEKR422693N-LD9		7	消費電力：43.0W
		非調光形	LEKR422693N-LS9		17	消費電力：43.0W
	② LED ユニット交換形ダウンライト		LEKD153013L-LS9		90	消費電力：10.6W
			LEKD203013L-LS9		189	消費電力：13.4W
			LEKD203015N-LS9		78	消費電力：13.4W
	③ LED ベースライト埋込スクエア器具		LEKR760901FN-LD9		11	消費電力：52.0W
	④ LED シーリングライト		LEDH82648N-LC		17	消費電力：53.0W
⑤ LED スリムライン器具		BN061C13WWL12		73	消費電力：13.0W	
⑥ LED ブラケット		LEDB88801		29	消費電力：10.8W	
⑦ LED 2面配光器具		LEDT-40260WW-LD9		4	消費電力：32.3W	