

伊達政宗公ゆかりの奥州街道の宿場町「富谷宿」。その開宿 400 年を記念して整備された、富谷宿観光交流ステーション「とみやど」では、多彩な LED 照明器具により、宿場町の風情を伝える演出照明と、実用的な店舗照明を両立。「古来と未来、人々がクロスする交流ステーション」というキャッチフレーズにふさわしい、古来の情景と未来の賑わいを併せ持った光環境を創出しています。

富谷宿観光交流ステーション「とみやど」は、宿場町「富谷宿」の面影が残る「しんまち地区」において、内ヶ崎醤油店の跡地を活用して整備されました。富谷市の偉人、内ヶ崎作三郎氏の生家をリノベーションした「内ヶ崎作三郎記念館」や古民家カフェに加え、起業・創業を支援する新築棟が現代の感性で配され、地域の文化・歴史を伝える観光交流の拠点として、同時に、地域のビジネスを創出する拠点として注目を集めています。



【物件概要】  
所在地：宮城県富谷市富谷新町 111-1  
整備面積：2,787 m<sup>2</sup>  
建築面積：549.15 m<sup>2</sup>（全棟合計）  
延床面積：630.31 m<sup>2</sup>（全棟合計）  
構造・規模：木造 2階建（古民家他 3棟改修）、木造平屋建（新築 2棟）  
施主：富谷市  
設計：(株)関・空間設計  
施工：建築/阿部建設(株)  
電気/福興電気(株)  
オープン：2021年5月



入口側から見た情景 奥へと続くLEDガーデンライト②が街道をイメージさせ、各建物の軒下に配置したLEDビームランプ形スポットライト①が賑わいを演出。

## 2700K の LED 照明器具を効果的に配置することで、文化と歴史に根ざした交流拠点を演出。

富谷宿観光交流ステーション「とみやど」は、メインストリートを中心に、リノベーションされた古民家や蔵が3棟、起業・創業を支援する新築の建物が2棟、さらに広場スペース、イベントステージなどがレイアウトされ、屋外・屋内照明ともに各 LED 照明器具が効果的に配置されています。

メインストリート沿いには、道標として上方遮光タイプ・ルーバー付のLED ガーデンライトを配置し、2700K の温かみのある光で、かつての奥州街道のイメージを醸成しています。飲食店やジェラート店などが出店する新築棟は、来訪者が座って飲食を楽しめるマルシェ広場を囲むよう

に設計されているため、軒下の木ルーバー間に 2700K の LED ビームランプ形スポットライトを広場側に向けて配置することで、賑わいを感じさせるライトアップの役割と、実用的な照明の役割を両立させています。

屋内照明では、古民家には黒塗装のライティングレールを設置し、同色の LED 一体形スポットライトを採用することで、歴史を伝える建築の雰囲気を損なうことなく、自由な照明レイアウトが可能な光環境としていきます。また新築棟では、同様に白塗装のライティングレールと LED 一体形スポットライトにより、現代的なイメージの店舗照明を実現しています。



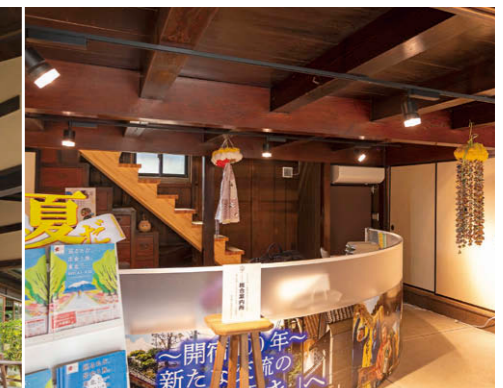
(左) LEDビームランプ形スポットライト① (右) LED一体形スポットライト(黒)④



駐車場側から望む 蔵の外壁ライトアップには3000KのLED小形角形投光器③を採用。庭園遊歩道沿いに配置されたLEDガーデンライト②と共に宿場町の情景を演出。



内ヶ崎作三郎記念館入口 軒下にLEDビームランプ形スポットライト①を配置し明るく入りやすい入口に。



案内所 古民家の色合いに馴染む黒塗装のライティングレールとLED一体形スポットライト④を採用。



古民家カフェ ライティングレールとLED一体形スポットライト④により座席位置の変化にも柔軟に対応。



陶芸工房 新築棟では白塗装のライティングレールとLED一体形スポットライト⑤を採用。

主な掲載器具一覧		器具名 (品種名)	形名	台数	備考
軒下 他	①	LEDビームランプ形スポットライト	IB30122 (K)	76	消費電力：7.1W ランプ：LDR7L-W/100W
庭園・通路 他	②	LED ガーデンライト 上方遮光タイプ・ルーバー付 ロングポールφ100	LEDG-67304+LPD-100GX	22	消費電力：6.7W
蔵 (ライトアップ) 他	③	LED小形角形投光器 中角タイプ	LEDS-10901LM-LS9	1	消費電力：73.0W
記念館・古民家 店内	④	LED一体形スポットライト (黒) 演色性重視タイプ 透光性フード付	LEDS-30116WWK-LS1	56	消費電力：32.5W
新築棟 店内	⑤	LED一体形スポットライト (白) 演色性重視タイプ 透光性フード付	LEDS-30116WW-LS1	20	消費電力：32.5W