

ベイエリアのランドマークとしての存在感を放っているグランドニッコー東京 台場では、ホテル全体の照明改修を計画的に進めています。昨年の屋上ライトアップに続き、今回は館内 B1F ~ 2F の間接照明と 2F 車寄せの照明を LED 器具へ改修。ほぼ終日点灯しているエリアの省エネ、照度アップなどを実現しています。

グランドニッコー東京 台場は、「東京を楽しむ東京をくつろぐ」をコンセプトに上質な空間をお届けするシティリゾートです。そこに広がるのはレインボーブリッジを越えて感じることでできる日常を離れた別世界。思わず息をのむほどのパノラマビューを望むことができ、ベイエリアの光と水がもたらす開放感に包まれながら、晴れやかな気持ちで笑顔あふれるひとときを過ごすことができます。



【物件概要】
所在地：東京都港区台場 2-6-1
敷地面積：20,870 m²
延床面積：123,775 m²
規模：地下3階地上30階
施主：(株)グランドニッコー東京
本改修の設計：東芝ライテック(株)
本改修の施工：エルティールイト(株)
本改修の竣工：2021年6月



天井高 2.6m のホワイエに間接照明として TENQOO シリーズ①と宴会場入口に LED ライン器具②を配置。

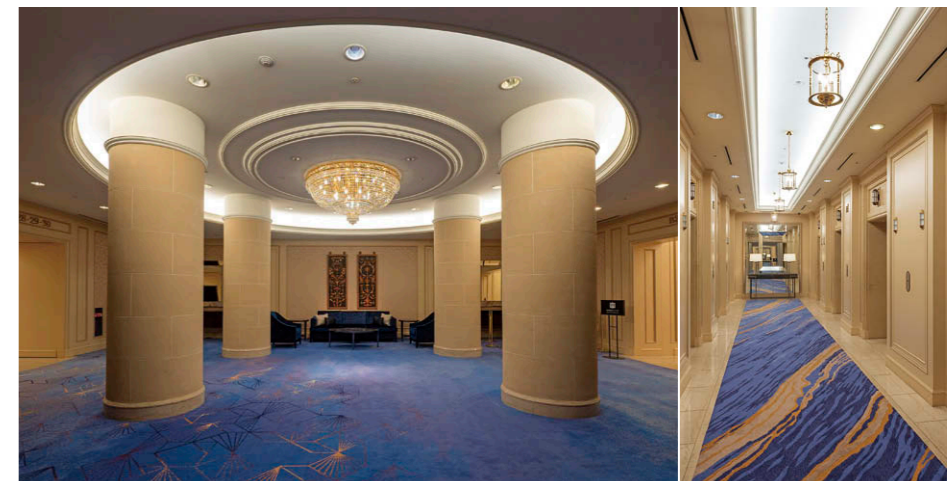
大宴会場、メインロビー、エレベーターホールの照度をアップし心地好い空間を演出。

B1F の「パレロワイヤル」は大規模なパーティ、披露宴、株主総会などをはじめ各種イベントが開催されます。約 1000 平方メートルの広さがあるホワイエの間接照明は従来スリムランプが使用されていましたが、全体的に暗くシャンデリアだけが目立っていました。折り上げ天井の側面に新たに設置したのは 136 台の TENQOO シリーズ 40 タイプ直付形 (3000K)。照度は約 1.5 倍になり天井全体が明るく、シャンデリアとのバランスも非常に良くなりました。メインロビー、エレベーターホ

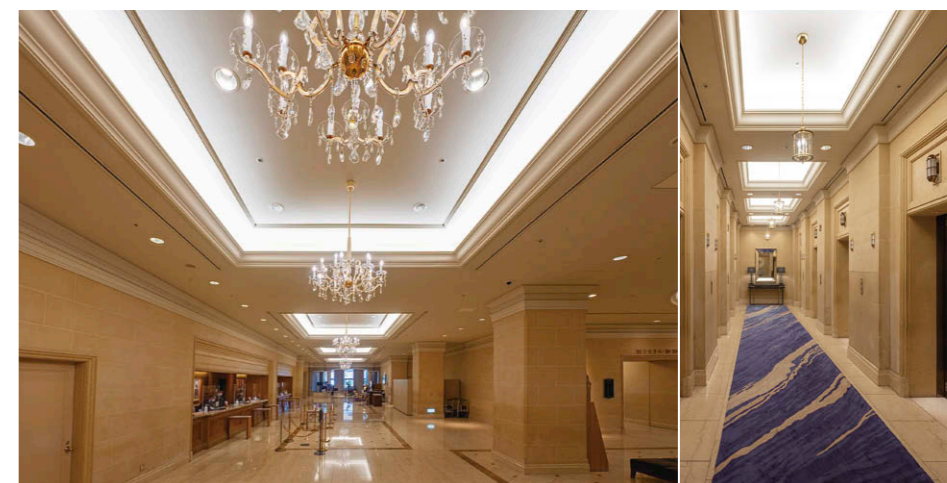
ールも同様の入替えて、明るく穏やかな雰囲気を出しています。また「パレロワイヤル」入口部分には演出も兼ねて LED ライン器具を採用しています。2F 車寄せはホテルの顔となる正面玄関であり、演色性、照度改善のため LED 一体形ダウンライト (電球色) を設置。塩害地区特有のサビ対応も備えた仕様で改修しました。今回器具入替を行ったスペースの使用電力量は従来比年間約 73% となり、心地好い照明空間の創造とともに大幅な省エネを実現しました。



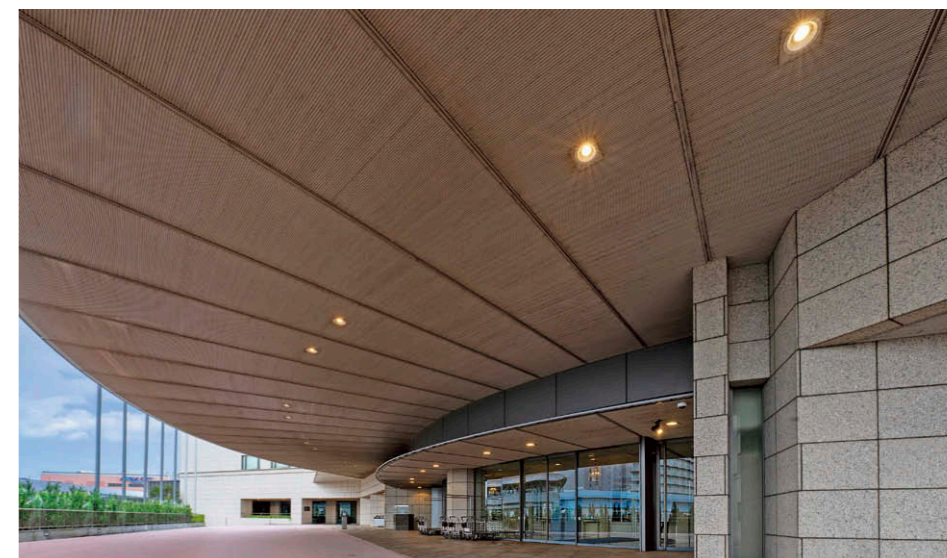
LED 一体形ダウンライト③



B1Fホワイエの一角(左)とエレベーターホールの間接照明。



2Fメインロビー(左/天井高3.2m)とエレベーターホールの間接照明。



2F車寄せに10台のLED一体形ダウンライト③を配置。

主な掲載器具一覧				
設置場所	器具名 (品名)	形名	台数	備考
館内	① LED ベースライト TENQOO シリーズ 40 タイプ直付形	LEKT407323L-LS9	342	消費電力：19.5W
	② LED 屋内ライン器具 調光タイプ	LEDL-09501L-LD9	32	消費電力：23.0W
	③ LED 一体形ダウンライト	LEDD60971L (特注品)	10	消費電力：45.0W