

熊本市街南東にあり平成の名水百選でも知られる江津湖を臨む地に、企業主導型保育園として2021年12月に開園した湧水の郷こども園。施設内はLED照明器具により明るく清潔感ある空間が広がり、さらにUVライティング製品の導入により、各種感染症の拡大防止に配慮した保育環境が創られています。

熊本市内に「湧水の郷」の名で住宅型有料老人ホームをはじめとする介護福祉施設を運営する(株)ころが、2016年から始まった企業主導型保育事業の制度を利用して開設したこども園は、生後3か月～3歳児までを対象とした定員12名の少人数の保育園です。「心地よい暮らしの中で、人・もの・こと・場と関わりながら育ちあう園」を理念として掲げ、地域のこどもも受け入れ、隣接する福祉施設との交流も図られています。



【物件概要】
所在地：熊本県熊本市東区江津3丁目7-17
規模・構造：鉄骨造2階建
敷地面積：443.26㎡
建築面積：128.50㎡
延床面積：240.20㎡
施主：(株)ころ
施工：建築/大海建設(株) 電気/㈱ゼクシオ
導入：2021年12月



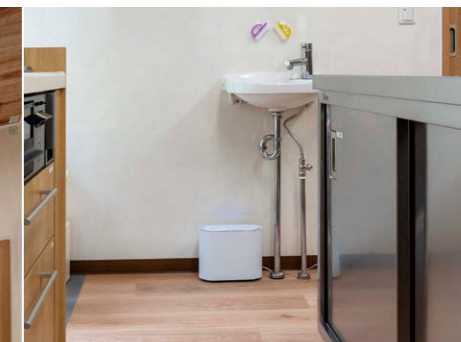
1階乳児室・ほふく室 園庭側窓付近と右奥コーナー部にUV-C室内空気除菌器⑥を配置。照明は吹き抜け部にLEDブラケット④⑤とLEDスポットライト⑥を採用。

LED照明による開放的な空間を、UVライティング機器によりウイルス抑制・除菌。

湧水の郷こども園は、介護福祉施設「湧水の郷」の従業員または就職希望者が抱えるお子さまの保育サービス問題を解決するために開設された、病児保育や一時預かりにも対応した企業主導型保育園です。

新築された2階建て建屋の室内は、モノトーン調のシックな外観イメージとは異なり、板材を使った天井と白基調の壁面によるナチュラルかつ清潔な雰囲気空間が広がっています。照明器具には明るく省エネ性に優れたLED光源の住宅用器具を各種採用。保育室の用途に応じて明るさを変えられるように調光タイプを選択しています。

新型コロナをはじめとした感染症の予防対策には万全を期し、園児・職員の検温や手指消毒、換気、ソリューション噴霧器の設置、ソリューションウォーターでの玩具や室内の消毒などを実施。さらに紫外線によりウイルス抑制・除菌をするUVライティング製品を導入しました。受付天井には外部からのウイルス持ち込みを防ぐためUvee（ユービー）を設置し、自動運転モードにて運用。1階保育スペースには空間全体を除菌するUV-C室内空気除菌機を2台、さらに執務室と厨房室にUVish（ユービッシュ）を各1台導入し、終日除菌しています。



1階厨房室 脱臭機能のあるUVish②を設置。

玄関受付 Uvee①が受付付近に向けてUV照射。



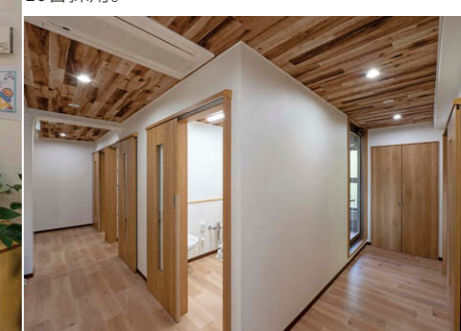
1階執務室 机上エリアを除菌するUVish②



1階保育室・ほふく室 住宅用LEDブラケット④⑤とLEDスポットライト⑥を採用し明るさを確保。



1階執務室・医務室 LEDダウンライト⑦を10台採用。



2階廊下 木目の天井に昼白色のLEDダウンライト⑦を採用。



Uveeユニバーサルダウンライトタイプ①

主な掲載器具一覧		器具名 (品種名)	形名	台数	備考
屋内	①	ウイルス抑制・除菌用UV照射器 Uvee ユニバーサルダウンライトタイプ	UV-CU01007K-LS9	1	消費電力：19.3W (100V)
	②	ウイルス抑制・除菌脱臭用UV-LED光触媒装置 UVish	CSD-B03	2	消費電力：静音13W・標準14W・パワフル16W
	③	UV-C室内空気除菌機	UVC-AIR128	2	消費電力：128W
	④	LEDブラケット 吹き抜け・高天井ブラケット	LEDB83000N	2	消費電力：21.0W
	⑤	LEDブラケット 吹き抜け・高天井ブラケット	LEDB88801	2	消費電力：15.6W
	⑥	LEDスポットライト フランジタイプ	LEDS88020F	4	消費電力：7.8W
	⑦	LEDダウンライト 高気密SB形φ100	LEDD87043N(W)-LS	31	消費電力：6.8W