

ヤマダデンキ「LABI藤沢」では、オープンに合わせて照明器具にLEDベースライトTENQOOシリーズを採用。さらに、ウイルス抑制・除菌脱臭用UV-LED光触媒装置とLEDダウンライトが一体となったUVish(ユービッシュ)天井埋込タイプをトイレや授乳室に導入。明るい売場づくりと安心感のある空間づくりを両立させています。

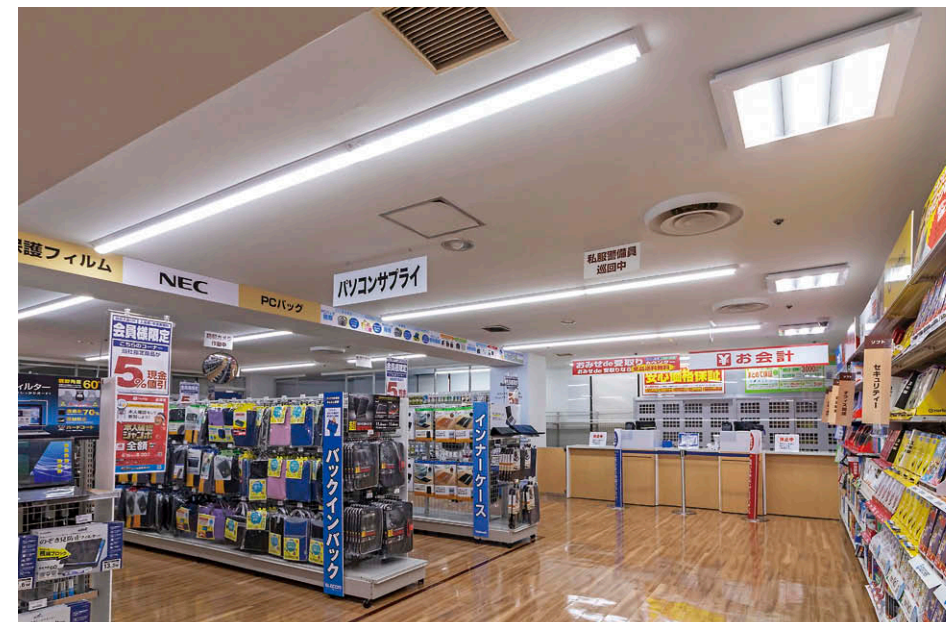
ヤマダデンキ「LABI藤沢」は、神奈川県藤沢市の藤沢駅前に位置する百貨店「さいか屋 藤沢店」内にオープン。ビル内4~7階、約10,000㎡の売場面積を持ち、オープン時点ではヤマダデンキ「LABI」として最大級、神奈川県内では4店舗目の出店。地域のお客さまと共に歩んできた創業150年の老舗百貨店「さいか屋」と、「暮らしまるごと」提案として商品やサービスを提供するヤマダデンキが融合した新店舗として注目されています。



【物件概要】  
所在地：神奈川県藤沢市藤沢555さいか屋藤沢店4F~7F  
売場面積：約10,000㎡  
施主：さいか屋 藤沢店/関さいか屋グループ  
（株）サンパール藤沢  
LABI藤沢/関ヤマダホールディングス  
施工：電気/1st SERVICE (株)  
オープン：2023年6月



売場(7階) 広いスペースではTENQOOシリーズ②を連結配置し、売場空間に明るく活気のある光環境を創出。



売場(5階) スペースの形状に合わせてTENQOOシリーズ②③とTENQOOスクエア④を組み合わせて配置し、隅々までムラなく明るい光環境に。

### 人感センサー内蔵形のUVish天井埋込タイプで、ウイルス抑制・除菌脱臭も、照明も自動化。

ヤマダデンキ「LABI藤沢」は、1979年に竣工したサンパール藤沢ビル(さいか屋 藤沢店)の4階~7階にオープン。売場スペースの照明には、LEDベースライトTENQOOシリーズ110タイプ、40タイプ、TENQOOスクエアを採用し、一部既設照明器具を残しながら床面照度1,500ルクスを目標照度として配灯。広い空間では連結配置、明るさの不足した場所ではTENQOOスクエアを配置するなど、エリアの形状に合わせた配灯により均斉度を高め、商品が見やすい明るい光環境を創出しています。また、各トイレ、授乳室などは、サンパール藤沢ビル(さいか屋 藤沢店)

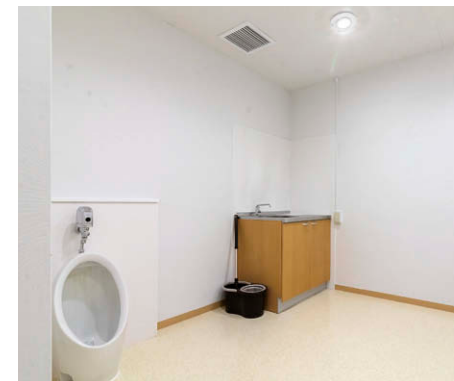
が内装フルリフォームを実施し、UVish天井埋込タイプ除菌・脱臭ユニット(照明付)を導入。UV-LED光触媒装置の機能と、24形コンパクト蛍光灯器具相当となる約1,000lmの明るさ、色温度5000KのLEDダウンライトが一体となったUVish天井埋込タイプにより、すっきりとした空間とウイルス抑制・除菌脱臭を両立させています。照明は、人感センサーにより人が近づくと点灯し1分後に消灯する設定。除菌・脱臭は、同じく人感センサーで稼働し、UVと光触媒により1台あたり10㎡で90%の除菌が可能な3時間後にファンを自動停止する設定で運用しています。



UVish天井埋込タイプ 除菌・脱臭ユニット(照明付)人感センサー内蔵形①



多目的トイレ 照明付のUVish天井埋込タイプ①と一般照明のダウンライトを併用して配置。



授乳室 UVish天井埋込タイプ①が人感センサーにより自動点灯し、除菌・脱臭もスタート。



トイレ(個室) UVish天井埋込タイプ①を採用し、狭い空間でも照明と除菌・脱臭を両立。

主な掲載器具一覧				
設置場所	器具名(品種名)	形名	台数	備考
授乳室、多目的トイレ、トイレ各個室、従業員トイレ 他	① ウイルス抑制・除菌脱臭用UV-LED光触媒装置 UVish 天井埋込タイプ 人感センサー内蔵形(昼白色)	CSKDB010102N05Y	41	消費電力：21.5W(200V、風量モード最大時)
売場	② LEDベースライトTENQOOシリーズ 110タイプ 直付形 W120	LEKT812133D-LS9	500	消費電力：83.0W
	③ LEDベースライトTENQOOシリーズ 40タイプ 直付形 W120	LEKT412693D-LS9	250	消費電力：43.0W
	④ LEDベースライトTENQOOスクエア LEDバータイプ 直付埋込兼用形 □570	LEKT750852D-LD9	110	消費電力：57.5W