

福岡市の西に隣接する糸島市が「人とまちを豊かにする運動公園」として、スポーツ施設としての機能はもとより、交流機能や防災機能を備えた新たな運動公園を整備。屋外スポーツ施設や芝生広場、駐車場にも多数のLED屋外照明器具が配され、夜間の安全性を確保する照明環境が整えられています。

「家族みんなで楽しめる運動公園があれば」という市民の声から始まり、提言から約10年を経て完成した福岡県糸島市の「糸島市運動公園」。計画にあたっては、市民に広く親しまれ利用される魅力的な公園を目指し、屋内スポーツ施設（多目的体育館）、屋外スポーツ施設、公園施設などを整備。世代を超えて誰もがスポーツや憩いの場として楽しめる施設として、2023年7月にオープンしました。



【物件概要】
所在地：福岡県糸島市蔵持686-1
敷地面積：約58,000㎡
施主：糸島市
設計：梓設計・アービカルネット・清水建設 設計共同企業体
施工：へいせい・松吉建設 建設企業体（公園施設）
清水建設・へいせい・松吉建設 建設企業体（多目的体育館）
竣工：2023年6月



南駐車場の照明 4,450lmの明るさのLED街路灯（グレーッシュブラック）①を駐車場内に8台配置し、夜間でも視界を確保できる照明環境を創出。

公園内の駐車場および屋外フリースペースに、全周配光のLED街路灯一体形タイプを多数採用。

約5.8ヘクタールの敷地を持つ糸島市運動公園内には、屋内スポーツ施設としての多目的体育館のほか、屋外スポーツ施設として運動広場とフットサルコート兼テニスコートが、公園施設としてふれあい広場や遊具広場といったフリースペースと芝生広場があり、駐車場が南北2カ所に設けられています。

1,000mのジョギングコースもある広い公園内の夜間の安全性を確保するため、屋外のフリースペースや園路および駐車場の照明は、設計照度を5ルクスとし、250・200W形水銀ランプ器具相当の器具を中心に

色温度5000Kの全周配光LED街路灯リニューアルタイプを採用。緑豊かな周辺の風景に溶け込むよう、形状・色ともに目立ちにくい器具を選んでいます。

隣接農地との境界付近のLED街路灯では、照明の農作物への影響をなるべく抑えるため、遮光カバーを装着するなど光害対策を実施。同様に、農地に近い位置にあるフットサルコート兼テニスコートに採用されたLED投光器においてもルーバーを取り付け、農地側の照度を測定しながら器具の設置を進め、強い光が農地に漏れるのを防いでいます。



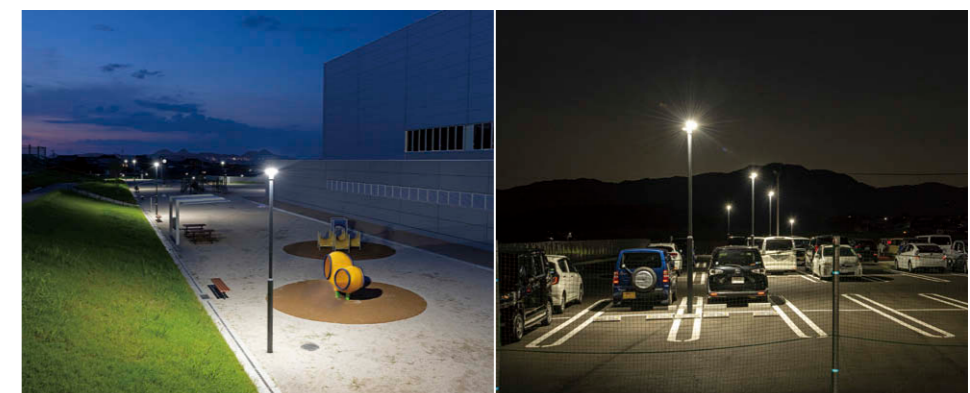
フットサルコート兼テニスコートの照明 光害対策としてルーバーを取り付けた1kW形メタルハライドランプ器具相当のLED投光器④を6柱に計32灯採用し、200ルクスの平均照度を確保。



芝生広場の照明 園路およびジョギングコースに沿ってLEDガーデンライト⑥を配置。



LED街路灯リニューアルタイプ②（遮光カバー付き）



遊具広場の照明 400W形水銀ランプ器具相当のLED街路灯（グレーッシュブラック）③を選択。北駐車場の照明 光害に配慮して農地側のLED街路灯②には遮光カバー付きを採用。

| 主な掲載器具一覧 | | 器具名（品種名） | 形名 | 台数 | 備考 |
|----------|---|---|----------------------------|----|------------|
| 屋外 | ① | LED街路灯 リニューアルタイプ 250・200W形水銀ランプ器具相当 | LEDG-10831N(K) | 30 | 消費電力：37.3W |
| | ② | LED街路灯 リニューアルタイプ 250・200W形水銀ランプ器具相当 遮光カバー付き | LEDG-10831N(K)+ZL-10831(K) | 5 | 消費電力：37.3W |
| | ③ | LED街路灯 リニューアルタイプ 400W形水銀ランプ器具相当 | LEDG-15831N(K) | 6 | 消費電力：92.8W |
| | ④ | LED投光器 上下非対称形 1kW形メタルハライドランプ器具相当 | BVP621_504CW2AWB | 32 | 消費電力：450W |
| | ⑥ | LEDガーデンライト 全周配光タイプ LEDユニットフラット形 ロングボール | LEDG-67305+LPD-100GX | 24 | 消費電力：5.0W |