

介護・福祉分野にも強みを持つリフォーム専門会社、土屋ホームトピアが、札幌本社ビルの1階に福祉機器やバリアフリー住設機器を織り交ぜた体験型ショールームを開設。照明設計では、北欧福祉先進国の明るく元気なイメージを狙い、電球色のLED照明器具を採用した温かみのある快適な空間を創り出しています。

1982年に札幌市で設立されたリフォーム専門会社、土屋ホームトピアは、今では北海道を中心に全国各地に支店・ショールームを展開するまでに事業規模を広げています。高齢者や障がい者も生きがいを持って生活できる社会を目指すノーマライゼーションにも設立当初から積極的に取り組み、バリアフリーリフォームはもとより、福祉器具のレンタル、販売などにも力を入れています。



【物件概要】  
所在地：札幌市厚別区厚別南1-18-1  
構造・規模：鉄筋コンクリート造、地上4階建  
リニューアル面積：約252㎡  
施主：(株)土屋ホームトピア  
設計・施工：電気/(株)エコテック  
リニューアル完成：2024年11月

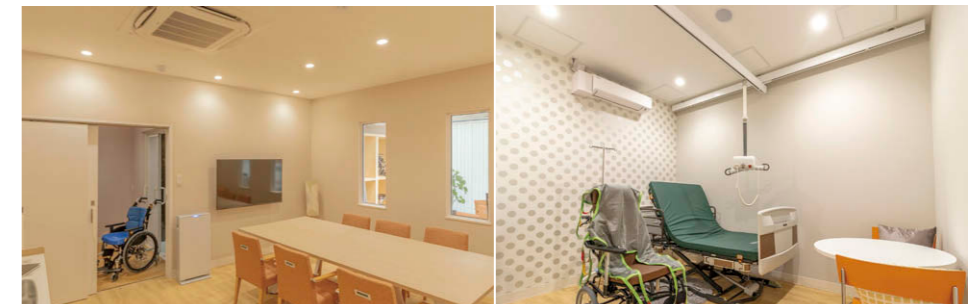


ショールームの照明 高さ3.9mのスケルトン天井にライティングレールを設置し、33台のLEDスポットライト広角タイプ①を配置。さらに12台のLEDベースライト②も高さ3.5mのレースウェイに取り付け、照明器具の散在感のない、柔らかな光が広がる空間を演出。

来訪者が温もりを感じ、元気になれる明るい照明環境を実現。さらに衛生配慮としてUVish(ユービッシュ)を導入。

高齢者や障がい者が元気に在宅で生活できることを目指すノーマライゼーション。その理念に沿った福祉・介護の提案を行える体験型のショールームを、全国に先駆けて土屋ホームトピアが本社1階に開設しました。セミナーや各種勉強会の開催なども想定した施設内は、商品展示のほか多目的に使えるショールーム、バリアフリーリフォームを体験できるモデルハウス、および従業員の執務スペースで構成されています。来訪者を迎えるスペースの照明は、温もりを感じられる3000KのLED器具を採用。ショールームではLEDスポットライトを多用し、商品展示の

変更やイベント利用時のレイアウト変更に対応できるようライティングレールを設置。レースウェイ設置のLEDベースライトと合わせて、明るく元気なイメージの空間を創り上げています。モデルルームでは、柔らかく光が広がるように、壁面の明るさを意識して広角タイプのLEDダウンライトを採用しました。また、各種ウイルスの感染対策としてUVish据置タイプを計4台導入し、高齢者や障がい者が安心して訪れることができるとともに、従業員も不安なく働けるショールームを目指しました。



モデルハウスコーナーの照明 φ100のLEDダウンライト広角タイプ③を採用。壁面に柔らかく明るく光が広がるレイアウトとし、落ち着いた照明環境を創出。



エントランスの照明 曲面天井部には傾斜天井用のLEDダウンライト④を10台採用。  
執務室の照明 新たに追加した6,900lmタイプのLEDベースライト⑤により照度アップを実現。



ショールームの除菌風景 UVishの据置タイプ100⑥と据置タイプ200⑦を各1台ずつ設置し、ウイルス感染のリスクを軽減。脱臭機能によりニオイのない空間を創出。



夜間点灯の様子 人やクルマの通行が多い立地なので、事業PRの一環として17時の閉店後もショールーム内の照明を22時まで点灯。

主な掲載器具一覧				
設置場所	器具名 (品名)	形名	台数	備考
屋内	① LED 一体形スポットライト 3000 シリーズ 演色性重視タイプ 広角タイプ	LEDS-30116L-LS1	33	消費電力:32.5W
	② LED ベースライト TENQOO シリーズ 40 タイプ直付形 W70 一般タイプ 6,900lm タイプ	LEKT407693L-LS9	12	消費電力:43.0W
	③ LED ユニット交換形ダウンライト 一般形 白色反射板 φ100 広角 高効率タイプ 1500 シリーズ	LEKD153023L2-LS9	13	消費電力:11.1W
	④ LED ユニット交換形ダウンライト 傾斜天井用 φ150 広角 1000 シリーズ	LEKD103725L-LS9	10	消費電力:7.9W
	⑤ LED ベースライト TENQOO シリーズ 40 タイプ埋込形下面開放 W300 一般タイプ 6,900lm タイプ	LEKR430693N-LS9	4	消費電力:43.0W
	⑥ ウイルス抑制・除菌脱臭用 UV-LED 光触媒装置 UVish 据置タイプ 100	CSD-BZ100B	2	消費電力:パワフル75W標準53W静音40W
	⑦ ウイルス抑制・除菌脱臭用 UV-LED 光触媒装置 UVish 据置タイプ 200	CSD-BZ200B	2	消費電力:パワフル85W標準56W静音42W