

1948年に名古屋市郊外で誕生した(株)東海理化は、現在、世界16の国・地域に展開する日本有数の自動車部品メーカーです。トヨタ系列のTier1サプライヤーとしても名を連ね、主に運転席まわりのスイッチ類や制御機器、シートベルト等を生産。2024年には東北地方初の生産拠点として秋田県横手市に(株)東海理化トウホクを設立。本社工場と東海理化トウホクの連携も念頭に、DX推進の一翼を担えるViewLED Solutionを導入していただきました。



東海理化 本社工場



東海理化トウホク

株式会社東海理化 本社工場  
所在地: 愛知県丹羽郡大口町豊田三丁目260番地  
URL: <https://www.tokai-rika.co.jp/>  
事業内容: 自動車部品の技術開発および製造  
従業員数: 3,725名  
導入時期: 2024年2月

株式会社東海理化トウホク  
所在地: 秋田県横手市柳田4番9号  
URL: <https://trtohoku.co.jp/>  
事業内容: 自動車部品製造  
従業員数: 63名 (2025年1月現在)  
導入時期: 2024年9月



本社工場

## 分析データと映像による「みえる化」と2拠点での共有化によりカイゼンの積み重ねを加速させる。

### 導入の目的

- 製造ラインで働く作業員をより効率的に活用するためのカイゼンに向けた現状分析、改善点抽出、改善検証。

### 導入の決め手

- 過去、位置測位ツールを使って作業員の動線確認を試みたが、改善には至らなかった。ViewLEDでは、分析データで可視化、映像によって細かく検証でき、ニーズにマッチしていた。

### 導入後の評価

- 作業員にプレッシャーを与えることなく現状調査が行え、普段通りの作業を分析できる。
- 多拠点(本社/トウホク)で、簡単に情報共有し改善につなげることができた。
- 映像の活用により改善点の説明や改善報告がスムーズに行えた。
- トラブル時の映像を確認することで、迅速かつ的確に真因究明につなげられた。

### 導入ソリューション



録画・保存



侵入検知



人流分析

### お客様へのインタビューはこちら

導入に至った経緯や効果等を詳しくご確認いただけます。  
([https://www.tlt.co.jp/tlt/products/viewled/viewled\\_solution/pdf/jirei\\_tokairika.pdf](https://www.tlt.co.jp/tlt/products/viewled/viewled_solution/pdf/jirei_tokairika.pdf))  
サービスの詳細につきましては当社HPまたはカタログをご参照ください。  
([https://www.tlt.co.jp/tlt/products/viewled/viewled\\_solution/lineup.htm](https://www.tlt.co.jp/tlt/products/viewled/viewled_solution/lineup.htm))

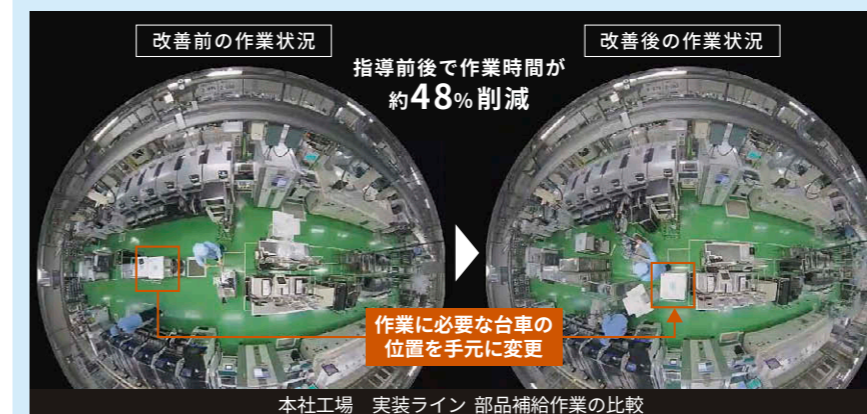


インタビュー



サービスの詳細

### 導入スポット 1 本社工場 実装ライン



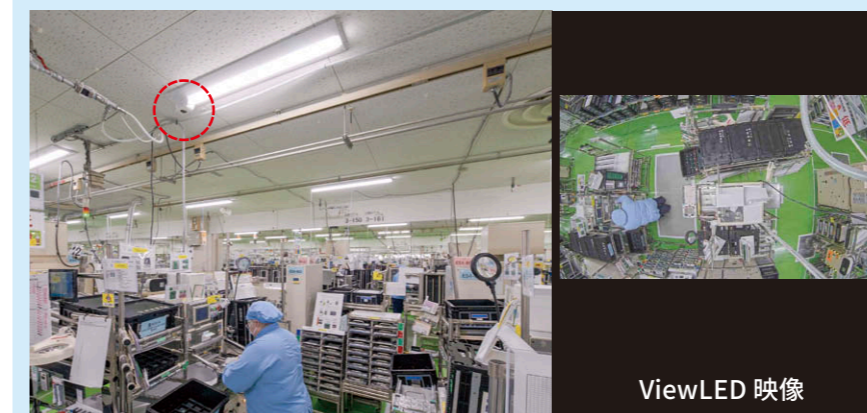
本社工場 実装ライン 部品補給作業の比較



作業員毎の作業効率ばらつきの真因を究明・改善を実施

スイッチ類や照合ECUに使われるプリント基板に電子部品をハンダ付けする工程で、人が作業するエリアの既設照明をViewLEDに変更。作業状況を全方位カメラで撮影・録画し、侵入検知サービス、人流分析サービスにより作業員毎3名のリール交換作業にかかっているおおよその時間を可視化。人の違いによる作業時間のばらつきなどが把握でき、映像を活用し、改善ポイントを適切に伝えることで、最大48%の作業効率改善につながりました。

### 導入スポット 2 本社工場 組立ライン



ViewLED 映像



手作業工程での作業員の動作を確認

1枚のプリント基板には、複数の電子回路が設計されていることから、電子部品の実装後に組立エリアにて分割、仕分けされます。手作業で行われるその工程の確認のためViewLEDを設置。広角カメラタイプを採用し、侵入検知サービスにより作業員の動きと作業内容を確認。将来的には作業分析サービスの活用も視野に入れています。

### 導入スポット 3 東海理化トウホク 実装ライン



ViewLED 映像



本社工場との作業比較や新人教育に

本社工場同様に、プリント基板に電子部品をハンダ付けする“チップマウンター”が並ぶ実装ラインのベース照明の一つにViewLEDを採用、設置。リール交換による電子部品の補充作業を撮影・録画し、侵入検知サービスにより作業員の動きを分析。本社工場との間で、現状把握の共有化、遠隔で同工程の比較を実施することも容易で、改善の提案にも役立っています。

主な掲載器具一覧				
設置場所	器具名 (品種名)	形名	台数	備考
実装ライン	ViewLED ベースライト	LEET-42301-LS9 + LEEM-C40523N-4A	1	全方位・有線通信
		LEET-42301-LS9 + LEEM-C40523N-6A	1	全方位・有線通信
		LEET-42301-LS9 + LEEM-C40523N-6W	1	広角・有線通信
各工場実装ライン	専用ゲートウェイ	KUBER2110-4G64GAC	2	-



ViewLED ベースライト

専用ゲートウェイ