

株式会社サンケイビルが“「ひと」をオフィスの真ん中へ。”をコンセプトに展開するハイグレードミッドサイズオフィス S-GATEが、2026年1月、福岡市中心部の博多駅東に誕生しました。働く人の視点でつくられた高水準の機能性と快適性を備えたビジネス環境が提供され、その創出にさまざまなLED照明器具も役立てられています。

九州の玄関口、博多駅の筑紫口側に広がるビジネス街に誕生したS-GATE博多駅東は、次代のビジネスを担う働く人の視点で設計されたミッドサイズオフィスビル。スタイリッシュかつ重厚なグリッドデザインが特徴的なファザード、天井高2,700mmの整形無柱空間のオフィスフロア、BCP対応、ZEB Ready認証取得など、中規模でありながら大規模オフィス並みのハイスペックを実現。快適性と安全性を両立したビジネス環境を提供しています。



【物件概要】
所在地：福岡市博多区博多駅東3丁目1-21
構造・規模：鉄骨造、地上8階建（一部CFT柱）
敷地面積：1,008.89㎡
延床面積：6,698.81㎡
施主：株式会社サンケイビル
施工：建築/株式会社涌池組
竣工：2026年1月



1階エントランスホールの照明 左側の光壁は中央部まで明るさが届くように集光タイプのLEDベースライト①を採用して上下に6台ずつ配置 吹き抜け天井に1,910lmのLEDダウンライト②を2灯1組計18台配置 右側スリット部には1,160lmのLEDダウンライト③を採用

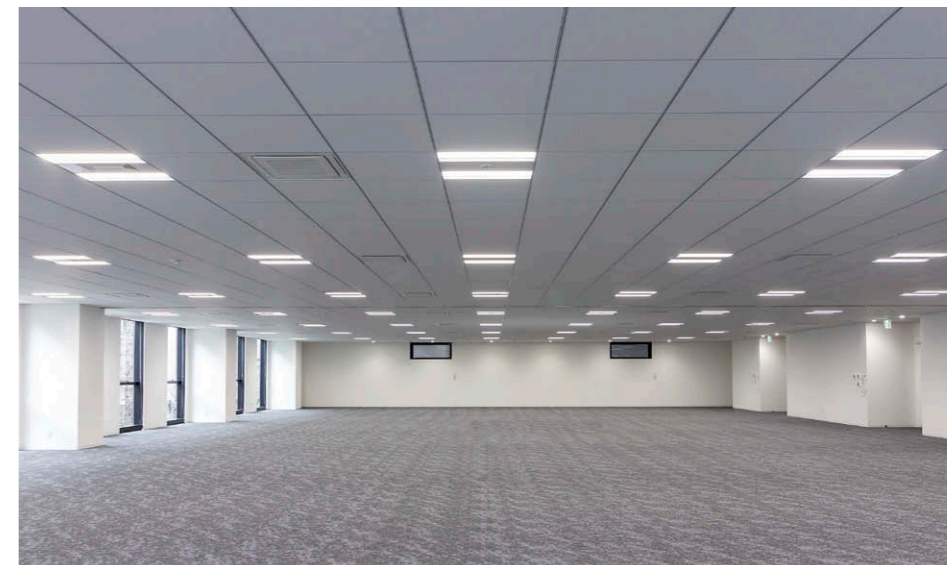
高いデザイン性と快適性、機能性を備えた各スペースに、それぞれに適したLED照明器具を採用。

S-GATE博多駅東は鉄骨造8階建てで、1階は商業施設と駐車場、2～8階がテナントオフィスで構成された総貸床面積約1,383坪(4,573㎡)のミッドサイズオフィスビルです。構造面やセキュリティ面での安心・安全の追求や環境配慮に加え、上質さを感じさせるエントランス、落ち着いた共用部、開放的なオフィス空間など、中規模でありながら大規模オフィス並みと言えるビジネス環境を実現しています。

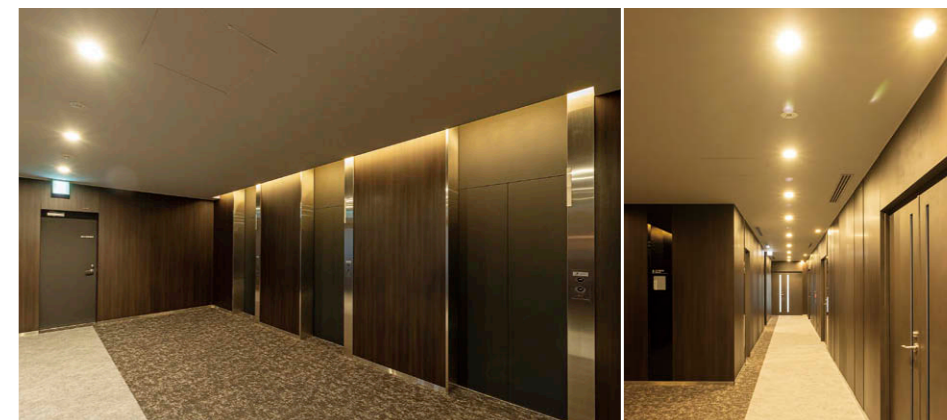
照明設計では、建築意匠に調和させながら各スペースで必要照度を確保できるよう器具選択と配置を計画。ビルの顔となるエントランスは活気

を感じられるように設計され、吹き抜け部および右側タッチダウンスペースの天井には5000KのLEDダウンライトを配置。左側の7,700mm光壁は上下に集光タイプのLEDベースライトを内蔵し、光が均一に照らされるように内蔵ボードを傾けるなど工夫。空間全体で300ルクスの照度を確保しています。オフィス空間では、働きやすい照明環境を創出するため、5000Kのシステム天井用器具グリッドタイプを採用して500ルクスの照度を確保。昼光を利用したあかりセンサーによる制御システム(MESL-SIII)の導入もあり、省エネにも配慮された照明環境となっています。

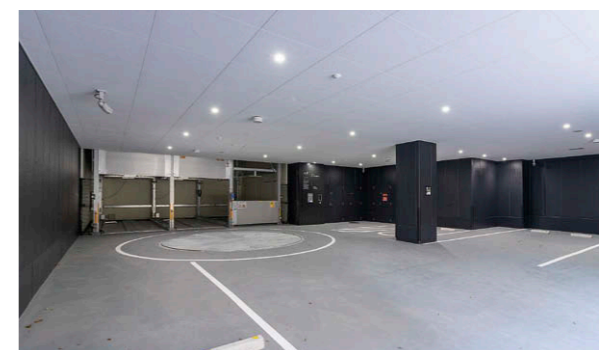
システム天井用器具グリッドタイプ④



3～7階テナントオフィスの照明 各階ともに最大利用で約204坪(674㎡)の開放的な整形無柱空間に計64台の600グリッド2灯用システム天井用器具④を採用



3～7階エレベーターホールおよび廊下の照明 共用部ではインテリアデザインに寄り添うよう落ち着いた雰囲気LEDダウンライト⑤およびLEDユニバーサルダウンライト⑥が演出



1階駐車場の照明 軒下用のLEDダウンライト⑦を22台配置



照明制御システム MESLにより施設全体の照明を一括管理

主な搭載器具一覧				
設置場所	器具名(品種名)	形名	台数	備考
屋内	① LEDベースライトTENQOOシリーズ ハイパワー器具 直付形W70集光タイプ	LEET-40701T-LS9+LEEM-41203N-PS	16	定格消費電力：68.6W
	② LEDユニット交換形ダウンライト 一般形 黒色反射板 φ100 広角タイプ 高効率タイプ2500シリーズ	LEKD253023NK-LD9	18	定格消費電力：17.1W
	③ LEDユニット交換形ダウンライト 一般形 黒色反射板 φ100 広角タイプ 高効率タイプ1500シリーズ	LEKD153023NK-LD9	8	定格消費電力：11.1W
	④ システム天井用器具 グリッドタイプ(薄形シリーズ) Standard 600グリッド2灯用 グレア抑制LEDバータイプ 中光束タイプ	LERC-62623N-LD9	436	定格消費電力：46.0W
	⑤ LEDユニット交換形ダウンライト 一般形 白色反射板 φ100 広角タイプ 高効率タイプ2000シリーズ	LEKD203023L-LS9	101	定格消費電力：14.0W
	⑥ LEDスポットライト ユニバーサルダウンライト LEDユニットフラット形 高気密SB形 φ100	LEDD85034(W)	28	定格消費電力：5.8W
	⑦ LEDユニット交換形ダウンライト 軒下用 φ100 広角タイプ 高効率タイプ2500シリーズ	LEKD253923N-LS9	39	定格消費電力：17.1W
屋外	⑧ 屋外用スポットライト LED電球スポットライト	LEDS88900(K)	7	定格消費電力：7.3W