



<施設の概要>  
 所在地: 静岡県志太郡大井川町  
 下江留1424-1  
 敷地面積: 11,520㎡  
 延床面積: 5,116㎡  
 構造・規模: 鉄骨造 2階建  
 設計: 建築 / SD企画設計研究所  
 設備 / 一級建築士事務所アトリエS

施工: 建築 / 五光建設 (株)  
 電気 / (株) エネック  
 開店: 平成10年11月

## 見通しのよい売場環境をもつ 郊外型ショッピングセンター

People can glance all through the wide shopping floor at Suburban shopping center

高効率の照明器具 Hf コーライン S と SESL の組合せでランニングコストを低減  
 Combination of highly efficient Hf U-line S and SESL lighting equipment reduces a running cost

「グランリバー」は、計画から10余年の歳月をかけて完成した複合型の本格ショッピングタウンです。「ザ・コンボ」は、左側にスーパーマーケット、右側にドラッグストアとなっており、面積比率はほぼ6:4に大きくゾーニングされています。天井を高くゴンドラは低めに設定されており、商品を見やすく分かりやすい売場環境をつくり出しています。ゴンドラが設置されている日用雑貨、食品売場の照明設備には、105W高周波点灯専用コンパクト形蛍光ランプを採用した“Hf コーライン S”逆富士形器具(2灯用連結器具)を設置しています。自然な色合いで演色性に優れ、省エネ形で長寿命のあかり特性をもっている照明器具で、これを天井(4.7m高さ)に3.2m間隔で10列を横にライン配置しています。また、省エネ照明システムSESLを採用し、消費電力量(ランニングコスト)の削減を図っています。70%調光で1400 lxが得られています。野菜、青果売場の照明は方向性をもたないスクエアタイプのコーラインシリーズ“スーパーソフト”を整列配置で設置し、均斉度が高く光ムラのない活気ある売場空間をつくり出しています。



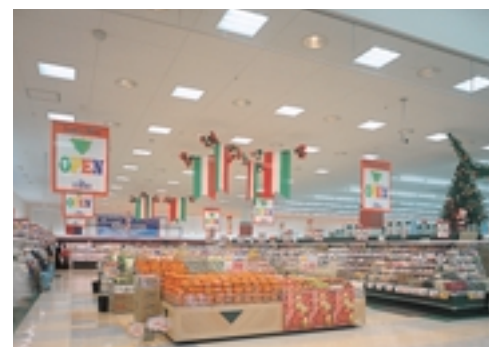
店舗中央の日用雑貨・食品売場  
 Daily household goods and groceries floor in the middle of the store floor  
 高周波点灯専用コンパクト形蛍光ランプを採用。省エネ照明システム“SESL”との組合せで、明るくしかも省エネを実現



売場左側のドラッグストアゾーン  
 Drug store zone located at the left side on the floor  
 什器の高さも抑えられ商品がアイテムごとに見やすく陳列されている。隣のフーズコーナー部の低色温度の空間とよく対比されている



あかりセンサ  
 Sensor for illumination intensity  
 省エネ照明システム“SESL”で効率的な照明運営を実施



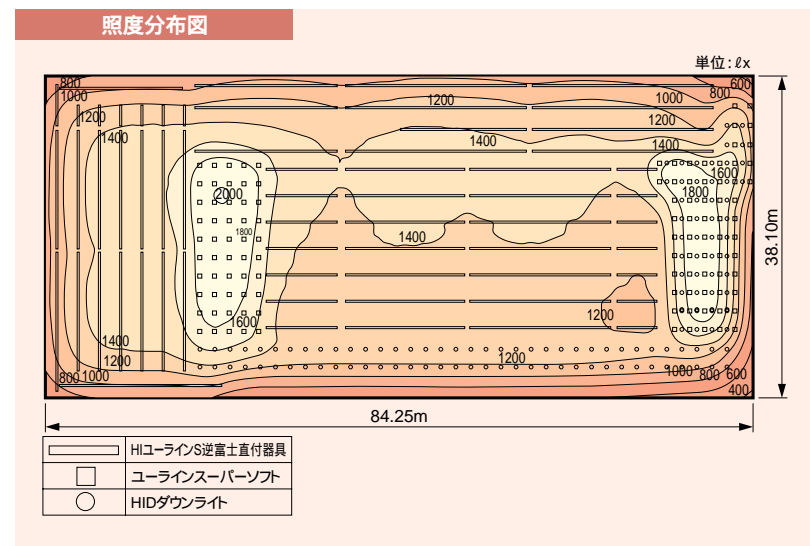
野菜・青果売場  
 Grocery corner  
 コーラインシリーズ“スーパーソフト”とHIDダウンライトを交互に配置。活気ある照明環境の中にも商品の艶、立体感を演出している



冷飲料・アイスクリーム売場  
 Cool beverage and ice cream corner  
 コンパクト形蛍光ランプコーラインシリーズ“スーパーソフト”を設置



店舗中央の日用雑貨・食品売場 コンパクト形蛍光ランプ“Hf コーライン S”2灯用連結器具を採用。SESLとの組合せで明るく、しかも省エネが実現。  
 Daily household goods and groceries floor in the middle of the store floor



### 主要照明器具一覧

設置場所	器具名	形名	台数	ランプ
店舗内	Hf コーライン S	FTHT-91302-PD27	362	105WHf コーライン
	逆富士直付器具			
	コーラインシリーズ	FT-33720	57	36W コーライン
	“スーパーソフト”	FT-34720	50	
	HIDダウンライト	DD-1042(V)	50	150W ネオカラー